

Le agradecemos la adquisición el ejemplar digital de nuestra revista



A continuación le indicamos instrucciones necesarias para leer un PDF, de la manera más clara y sencilla posible.

La mayoría de los navegadores más modernos incluyen lector de pdfs integrado, pero si desea leer en modo revista le recomendamos se descargue el software

Adobe Acrobat Reader DC

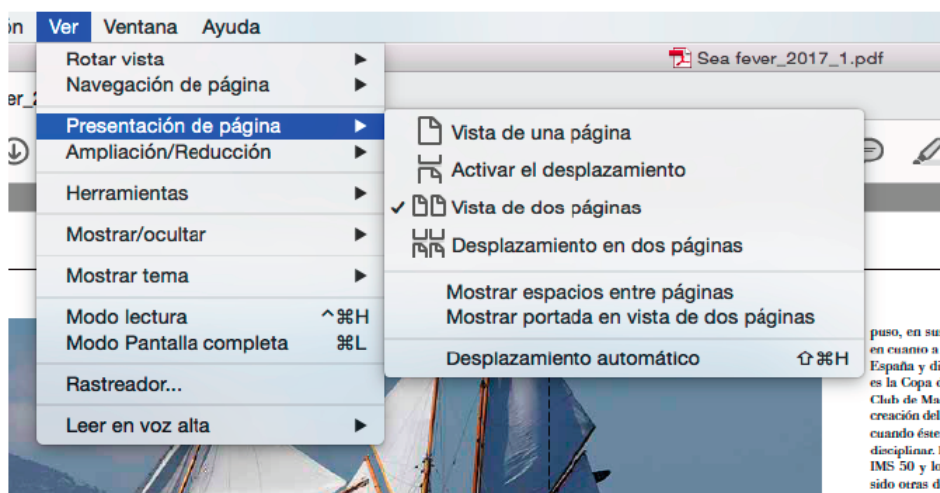
Una vez visualizada su revista en el **Adobe Acrobat Reader**

seleccione en el menú

Ver la presentación de la página a dos páginas.

También para una lectura más cómoda escoja

Modo pantalla completa.



Esperamos disfrute con nuestra publicación.

COCINAS Y BAÑOS

Nº 421
PVP 5 €

ESPECIAL

COCINAS PARA SINGLES

**ALMACENAMIENTO
VERTICAL**

Aprovechar el espacio

MAMPARAS
CONFORT TRAS EL CRISTAL

CANARIAS Y AEROPUERTOS: 5,20 €

CLUB

8 413042 014874

00421

TENDENCIAS
en superficies cerámicas para 2026

ELECTRODOMÉSTICOS
Lavadoras y secadoras

BAÑOS BIEN ORGANIZADOS
Soluciones prácticas



emma

El arte de lo elegante.

www.salgar.net



Salgar

EDITORIAL

Cambios bienvenidos



Dejando atrás los faustos navideños, nos adentramos de lleno en el nuevo año, con ansias de renovación y centrándonos en todo aquello que puede o debe ser mejorado. Cualquier momento es bueno para el cambio si lo que se pretende es progresar, pero tal vez ninguno tan significativo como el mes de enero, con los propósitos de Nochevieja aún frescos y nuestra ilusión intacta.

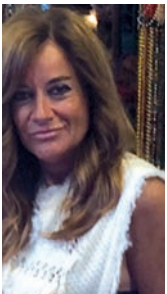
Lo cierto es que son muchas las pequeñas o grandes modificaciones que podemos llevar a cabo en casa, y los resultados, además de alegrarnos la inevitable cuesta de enero, pueden llegar a transformar totalmente la percepción que tenemos de nuestros interiores.

Hay que tener en cuenta que las decisiones de cambio afectan a todo tipo de hogares, desde aquellos en los que conviven familias con miembros de diferentes generaciones hasta los más minimalistas, formados por una única persona. A estos últimos,

precisamente, nos dedicamos en esta ocasión, conscientes de que se trata de un grupo poblacional creciente, cuyas necesidades deben ser atendidas. Sus cocinas, por lo general de reducidas dimensiones, merecen contar con todo el equipamiento necesario, así como con la mejor distribución. Pero si lo que se pretende es transformar por completo un espacio sin recurrir a la realización de costosas e incómodas intervenciones estructurales, nada como el papel pintado. Según cual sea la elección, los diseños y colores de estos revestimientos aportarán vivacidad, fuerza y osadía, o bien sensibilidad y sosiego. En cualquier caso, la personalización está asegurada.

Otros temas que tal vez hemos dejado aparcados por un tiempo pero que ahora reclaman su atención son el cuarto de baño, un entorno donde la organización es crucial, y las lavadoras y secadoras, unos electrodomésticos irrenunciables que facilitan nuestro día a día y que tal vez debamos renovar.

Los cambios grandes, pequeños, notables o apenas perceptibles nos recuerdan que la vida sigue y que adaptarnos a ellos puede ser no solo necesario, sino también satisfactorio.



Laura Curt
Laura Curt, Directora



SUMARIO # N° 421 # 2026



3 Editorial
Cambios bienvenidos

6 Cocina estilo

8 Baño estilo

COCINAS

10 La cocina del mes
"GINA35", belleza artesanal y diseño contemporáneo

16 A Fondo
Tendencias en superficies cerámicas para 2026

22 Cocina ideas
Almacenamiento vertical
Eficiencia y orden

28 ESPECIAL
COCINAS PARA SINGLES



DECORACIÓN

- 38 Esencia natural
- 46 Acogedor y funcional
- 52 Electrodomésticos
Lavadoras y secadoras
de última generación

BAÑOS

- 58 Mamparas
Confort tras el cristal
- 64 Bañeras de diseño
Oasis particulares
- 72 Espacios bien organizados
- 80 De actualidad
- 82 Avance

COCINAS Y BAÑOS

Redacción, Administración y Publicidad:

C/ Valencia, 279. 3ª Planta
08009 Barcelona
Tel. 93 318 01 01
e-mail departamento de redacción:
cocinasybanos@curtediciones.com
www.curtediciones.com
Directora: Laura Curt.
Redacción: Marta Barbancho, Pilar Ansola
Diseño gráfico y maquetación:
Almudena Porta

Departamento comercial Barcelona:

C/ Valencia, 279. 3ª Planta. 08009 Barcelona
Tel. 93 318 01 01
Area Manager: Laura Curt
Publicidad: Maria Arnau
publicidadcocinasybanos@curtediciones.com

Impresión: KONEKTO

Distribución y Suscripciones: Tel. 93 318 01 01

Depósito legal: DL B-4558-1991

Distribución España:

SGEL, S.A. Avda. Valldelaparra, 29. Pol. Industrial
28100 Alcobendas (Madrid)

Centroamérica y Sudamérica:

Distribuidora Lanzamientos, S.L.

Distribuidor en México:

Importador: C.I.R.S.A. S.A. DE C.V. / Distribuidor:
IBERMEX, S.A. DE C.V.

Portugal: Logista Portugal

Distribuição de Publicações, S.A.

P.V.P.: 5 €

P.V.P. Canarias y Aeropuertos: 5,20 €

CURT
EDICIONES S.A.

C/ Valencia, 279. 3ª Planta. 08009 Barcelona
Tel. 93 318 01 01

www.curtediciones.com

Presidente Fundador: Enrique Curt

Editora: Laura Curt

Los dibujos, fotografías y artículos que se publican son propiedad del Editor, quedando prohibidos su reproducción total o parcial sin la autorización precisa.
El Editor no se responsabiliza de la opinión de sus colaboradores redaccionales. PRINTED IN SPAIN.

COCINA

estilo



▲ Diseños que mejoran nuestras vidas

"Brooklyn" by FALMEC reinventa totalmente la extracción, convirtiéndose en una pieza modular de arquitectura con una estética elegante y moderna. Este modelo permite aumentar el espacio de la isla gracias a su estructura tipo puente, enriqueciéndolo con la elegancia del aluminio negro satinado y el cristal ahumado. La tecnología se esconde en el diseño: el motor sin escobillas garantiza una aspiración potente y silenciosa. La visera extraíble aumenta la capacidad de captación de vapores. El sistema consta de un módulo de campana y módulos de almacenamiento de accesorios. Las funciones pueden manejarse con mandos táctiles, o a distancia con radiomando o con el exclusivo *Dialogue System* integrado en las placas Falmec. www.falmec.com

▲ Bella y funcional

Esta propuesta de cocina "Intarsio" Art & Order, de CESAR, encuentra su identidad en la combinación entre el mármol Verde Guatemala y el Rovere Mediterraneo Intarsio. La composición se construye desde la armonía: el mármol aporta profundidad cromática y una presencia escultórica, mientras la madera introduce calidez, ritmo y una lectura gráfica inconfundible.

La isla se presenta como el núcleo expresivo del conjunto, donde las superficies de mármol conviven con la textura del roble. El tirador "Ouverture", integrado directamente en la puerta, suma una dimensión funcional y estética al diseño. Las columnas refuerzan la continuidad visual mediante el uso del mismo roble Intarsio y el tirador "Ouverture" en aluminio *champagne* cepillado. www.cesarbynero.com

Estilo contemporáneo ▶

SCAVOLINI amplía su gama de soluciones de decoración con Essenza, el nuevo proyecto que integra cocina y sala de estar en un sistema moderno y refinado.

Essenza es una síntesis de estilo contemporáneo, una mezcla de materiales, tecnología y elaboración cuidada que crea ambientes acogedores y distintivos.

La composición de la imagen dispone de una isla con puertas en lacado brillo Jengibre y encimera de cocina en Dekton Zephir (esp. 1,2 cm); barra de desayuno en enchapado Fresno Pecan (esp. 6 cm). A la izquierda, destaca un sistema de columnas con puertas en lacado brillo Gris Matera junto al sistema modular de pared "Fluida" con puertas de cristal y bastidor de aluminio.

www.scavolini.com





**COCINAS COMPACTAS ABIERTAS AL SALÓN.
DISEÑOS EN ACERO, MODERNOS, FUNCIONALES Y DE GRAN CALIDAD.**





◀ Belleza y tecnología

NOVELLINI presenta su colección de bañeras "Stile". La serie se caracteriza por una estética elegante, proporciones equilibradas y una cuidada atención por el detalle. Los diferentes modelos están disponibles en blanco brillo o blanco mate y pueden incorporar equipamientos opcionales como hidromasaje, panel de control táctil, sistemas de desinfección y reposacabezas ergonómicos. "Stile" convierte el baño en un lugar pensado para desconectar, aliviar tensiones y disfrutar de un momento de tranquilidad física y mental. www.novellini.es

BAÑO *estilo*

Platos a medida ▶

Dentro de la colección de platos de ducha de ACQUABELLA, "Base Slate" destaca por su cuidada textura de pizarra y su amplia capacidad de personalización en colores y formatos. Pensada para adaptarse a baños de cualquier tamaño, incluso a los más reducidos, esta colección ofrece diferentes variantes gracias a la posibilidad de corte a medida del espacio e incorporación de marco. www.acquabella.com



◀ Para espacios vanguardistas

Los baños más vanguardistas se visten con Alma, una colección, de SOLERBATH, de volúmenes rectos y proporciones equilibradas que dialogan a la perfección con las tendencias actuales en interiorismo. Su diseño sobrio y arquitectónico aporta orden visual y una identidad muy marcada, ideal para proyectos que buscan un lenguaje limpio y sofisticado.

Esta serie exclusiva ofrece distintas soluciones para adaptarse a cada necesidad y estilo, con tres modelos de inodoro compacto: el inodoro completo de tanque bajo, el suspendido y el adosado a pared con tanque empotrable. La gama se completa con un bidé adosado a pared y uno suspendido, configurando una propuesta global coherente y muy versátil para todo tipo de baños. www.rsrmonsoler.com



colección bañeras 2025

AURA

by Ohmyshower



“GINA35”, belleza artesanal y diseño contemporáneo



HAY COCINAS QUE CUMPLEN UNA FUNCIÓN Y LUEGO ESTÁ “GINA35”: UNA COCINA QUE CUENTA UNA HISTORIA, QUE SE ATREVE A ESBOZAR UN GESTO DIFERENTE: ORGÁNICO, ENVOLVENTE Y PROFUNDAMENTE HUMANO.

Fotografía: María Pujol. Estilismo: Mar Gausachs

Diseñada íntegramente por Rekker, “GINA35” recoge todo aquello que define a la marca: la belleza de la artesanía, la precisión del diseño contemporáneo y la emoción de los espacios que guardan vida. Por eso, cuando CírculoCuadrado Studio abordó el proyecto de interiorismo, no tuvo la menor duda: “GINA35” era la pieza que mejor dialogaba con la arquitectura, la estética y la sensibilidad del espacio. El estudio se encargó de integrar la cocina en el conjunto, potenciando su carácter escultórico y haciendo de ella el núcleo del hogar.

Su nombre, una declaración

Los 35 mm de grosor en frentes y puertas marcan carácter, aportan solidez y reafirman una estética elegante y escultural, donde la materia

se vuelve protagonista. Pero 35 no es solo una medida: es una proporción que define todo el lenguaje de la cocina.

Las patas de 7 mm y los laterales curvos de 10,5 mm mantienen esa relación matemática, generando una armonía visual basada en múltiplos de 35. Una estructura precisa, casi arquitectónica, que convierte la geometría en identidad y da sentido al nombre de la colección.

Las curvas articulan el espacio con naturalidad, uniendo la cocina y las áreas adyacentes mediante un trazado continuo y equilibrado. Su forma suaviza la geometría, aporta líneas limpias y ordenadas, y suma un carácter orgánico que equilibra la precisión del diseño.

La isla central es la pieza escultórica y punto de encuentro. Esta combina la intensidad del roble macizo oscuro con relieve fresado y la mineralidad del MDi acabado Umbra de Inalco.



*“NUESTRO OBJETIVO NO ES SEGUIR
TENDENCIAS, SINO CREAR DISEÑO
PERDURABLE: ESPACIOS QUE EMOCIONAN POR
SU FORMA Y CONVENCEN POR SU PRECISIÓN.”*

Javier Castilla, CEO y director creativo de Rekker.

La luz acentúa la profundidad de su textura, mientras el volumen se curva con naturalidad, invitando a rodearla, habitarla, vivirla. En su superficie, la inducción integrada permite cocinar manteniendo la pureza visual del conjunto, sin interferencias tecnológicas, preservando el equilibrio y el silencio del espacio. Y en su corazón, casi imperceptible, se oculta una campana de Falmec, que emerge con suavidad solo cuando es necesario, manteniendo la discreción que define la colección y revelando una ingeniería precisa.



Cada cajón, una joya escondida

Lo que hace extraordinaria a "GINA35" no está solo en lo que se ve, sino en lo que se descubre. Cada interior es un homenaje a la tradición. Las manos expertas de los artesanos del taller ensamblan la madera con colas de milano, una unión clásica que no solo garantiza máxima durabilidad, sino que se convierte en un símbolo de maestría y dedicación.

La excelencia también se mide en los detalles que permanecen ocultos a primera vista: aquellos que añaden resistencia... y también alma.

La madera, meticulosamente trabajada, alcanza una forma única que desafía los límites de la precisión y la creatividad. Interiores pensados para maximizar cada espacio con elegancia y funcionalidad.



Zona funcional integrada con la arquitectura de la estancia

El MDi acabado Petra reviste la encimera esculpida prolongándose hacia las vitrinas retroiluminadas y creando un gesto continuo y coherente. La *Iconic Door* de 9 mm, con tiradores esculpidos directamente en el material –al igual que en la emblemática cocina “The Rok”– se convierte en una firma discreta de precisión y carácter. El fregadero integrado, junto al grifo “Vita”, de Gessi, dialoga con la

arquitectura del MDi y refuerza la idea de que en “GINA35” cada detalle está pensado para elevar la funcionalidad sin renunciar a la belleza. Un sistema de puertas escamoteables permite controlar la presencia de la cocina: se oculta cuando el espacio se dedica a socializar y se muestra cuando el ritual culinario reclama protagonismo. Orden, serenidad y belleza... a voluntad.



A su lado, una puerta de paso integrada da acceso al lavadero, un espacio resuelto con el mismo lenguaje material para mantener la unidad del diseño y hacer más sencilla la rutina diaria. El mobiliario incorpora accesorios y estantes pensados para organizar y apoyar las cestas de ropa, facilitando el orden y la comodidad en el uso diario. Los electrodomésticos de Asko completan un espacio funcional, pensado para trabajar con facilidad sin renunciar a la estética.

Un rincón que reúne orden, frescura y sabor

El bloque de columnas acoge una nevera y congelador Signature Kitchen Suite, tecnología *premium* que se oculta tras frentes en Fenix Beige Arizona.

Junto a ellas, el sistema de puertas escamoteables *revego* guarda el horno y el microondas de la misma firma, manteniendo la pureza visual y la limpieza formal.

En el punto de encuentro entre ambos lados de la cocina, se abre un *wine cabinet* para los amantes del vino: un espacio que acompaña el gesto de servir, brindar y disfrutar, equipado con una vinoteca Dunavox.

"GINA35" marca un antes y un después en el diseño de Rekker: una síntesis equilibrada entre artesanía y precisión, entre técnica y carácter.



Acerca de REKKER

Rekker cuenta con más de 30 años de experiencia en el diseño y fabricación de muebles de cocina y se siguen considerando artesanos. A lo largo de estas tres décadas de historia, han conseguido desarrollar un estilo propio, creando un producto técnico, personalizable y de calidad.

Desde los inicios hasta la actualidad, han experimentado una gran evolución dotando a la fábrica, ubicada en Bigues i Riells (Barcelona), de unas instalaciones modernas equipadas con la última tecnología en maquinaria. Su equipo multidisciplinar altamente especializado combina procesos automatizados con acabados manuales que aportan un toque final único a los productos.

Son conscientes del elevado grado de exigencia del mercado y por ello su filosofía se basa en reinventar y desarrollar un nuevo concepto de cocina. Calidad, durabilidad, funcionalidad y diseño dan respuesta a las expectativas más exigentes de los clientes para cubrir las necesidades de trabajo, almacenamiento, organización y optimización del espacio.

www.cocinasrekker.com

“GINA35 ES NUESTRO NUEVO ESTÁNDAR. NO ES UNA PROPUESTA MÁS: ES LA FORMA EN QUE ENTENDEMOS EL DISEÑO Y LA MANERA EN QUE QUEREMOS SEGUIR EVOLUCIONANDO. UN PROYECTO QUE NOS REPRESENTA Y QUE PROYECTA LO QUE SOMOS: UNA MARCA QUE DISEÑA COCINAS CON IDENTIDAD PROPIA, CON CRITERIO Y CON FUTURO”

Javier Castilla, CEO y director creativo de Rekker.

DATOS DE INTERÉS

CIRCULOCUADRADO STUDIO

<https://circulocuadrado.net>

ASKO es.asko.com

DUNAVOX es.dunavox.com/page/home

FALMEC www.falmeccom

FENIX® www.fenixforinteriors.com

GESSI www.gessi.com

INALCO www.inalco/global

LATHO www.latho.it/en

SIGNATURE KITCHEN SUITE

www.signaturekitchensuite.com

TENDENCIAS

en superficies
cerámicas para 2026

ASCER, Asociación Española de Fabricantes de Azulejos y Pavimentos Cerámicos, en colaboración con el Observatorio de Tendencias del Habitat, avanza las tendencias en superficies cerámicas para el próximo año.





En un momento marcado por la transformación social, la aceleración tecnológica y la urgencia de construir entornos más habitables, el diseño de superficies cerámicas se posiciona como uno de los lenguajes materiales más influyentes dentro del hábitat contemporáneo. La cerámica, en su diversidad de formatos, texturas y acabados, se convierte en un soporte narrativo que refleja la evolución de nuestras formas de habitar. Hoy más que nunca, estas superficies trascienden su función técnica para adquirir un papel expresivo: conectan la identidad de los espacios con valores como la honestidad material, la ética circular, la memoria o la exploración sensorial.

Desde revestimientos hasta pavimentos, pasando por piezas decorativas, la superficie cerámica se abre como un territorio de experimentación en el que confluyen tradición artesanal, innovación tecnológica y visión creativa.

De esta manera, ASCER, Asociación Española de Fabricantes de Azulejos y Pavimentos Cerámicos en colaboración con el Observatorio de Tendencias del Hábitat, plantean cuatro líneas decorativas y gráficas de las superficies cerámicas para 2026, que invitan a explorar nuevas posibilidades estéticas y productivas para seguir posicionando la cerámica como un elemento clave en la construcción de espacios memorables, sostenibles y profundamente humanos.

A FONDO

GEOMATTER: MATERIAL, MEMORIA Y ORIGEN



EL BARCO, Natura, Habitat y Maya.



CERÁMICAS RIBESALBES, Terra.

Esta tendencia es la evolución del impulso geológico y primario, que transforma la tierra en relato, el estrato en superficie y la imperfección en belleza. Las superficies aquí son densas y texturizadas, exponiéndose sin filtros: rugosidades, erosiones y fragmentos. En un lenguaje que parece surgir directamente de una cantera, de un corte de tierra, de una excavación arqueológica contemporánea. La belleza no reside en la perfección, sino en la huella, creando espacios donde el material no solo se ve: se siente, se lee y se interpreta. Es tendencia reconfigura el espacio desde lo profundo y el diseño no decora, sino que construye, estratifica, recuerda y cada superficie cuenta una historia de transformación.



EL BARCO, Scale sand y grafito.



ROCA TILES, Serena Veincut.



CIFRE CERÁMICA, Daster cream.

INNERLAND: LA NUEVA FRONTERA DEL MINIMALISMO

Esta tendencia propone redibujar el hogar como territorio emocional, donde cada superficie actúa como un refugio, con piezas cerámicas que nos hablan al tacto, al alma y a la memoria. Un diseño que no solo se ve, sino que se siente, basándose en la presencia consciente.

Se crean espacios envolventes, suaves y pausados, priorizando el silencio material y la armonía atmosférica, creando refugios emocionales pensados para descansar y conectar con uno mismo. Una tendencia que no busca deslumbrar sino cuidar, dar voz a la intimidad, a lo esencial, reinventando el diseño a través de la emoción, la calma y lo sensorial.

A FONDO

CERÁMICAS APARICI,
Illusion.



OPULIS: SENTIR EL EXCESO

La sofisticación se redefine con una mirada emocional y profundamente estética. Surge una narrativa visual exuberante que realza la riqueza de texturas, materiales nobles y acabados, creando atmosferas que seducen, conmueven y hablan de herencias transformadas con lenguaje del presente. La sofisticación se reinventa a través de piezas cerámicas que destacan por una estética emocional, sensorial y profundamente visual que fusionan lo ornamental, lo tecnológico y lo simbólico. Desde la opulencia dramática inspirada en el pasado, hasta la poética de la sombra y la evolución con superficies de apariencia líquida o futurista. Los acabados responden a la luz, y lo artesanal dialoga con lo digital, dando lugar a espacios donde la emoción, la función y la belleza se funde en una experiencia envolvente y profundamente contemporánea.



VITACER, Hizuru.



CEVICA, Bohème.



HERIGATE PLAY: HERENCIA VIVA

Las superficies cerámicas evolucionan hacia propuestas que integran tradición, tecnología y emoción. Se valora la artesanía, la sostenibilidad y la expresión personal con materiales sensoriales y colores que generan bienestar y conexión. Los entornos se transforman en escenarios creativos, dinámicos y cargados de significado, creando espacios funcionales y expresivos. Las técnicas artesanales se fusionan con tecnología modernas como la impresión 3D, dando lugar a piezas sostenibles y con alto valor cultural que destacan por su creatividad y colores vivos.

Más información: www.ascer.es

ESTUDIO CERÁMICO, Highbury.

ALMACENAMIENTO VERTICAL

EFICIENCIA Y ORDEN

LAS COCINAS DE HOY EN DÍA HAN EVOLUCIONADO CONSIDERABLEMENTE. MIENTRAS QUE EN LAS CASAS DE ANTAÑO ESTAS ESTANCIAS SOLÍAN SER DE GRANDES DIMENSIONES Y CONTAR INCLUSO CON UNA DESPENSA ANEXA, ACTUALMENTE SUELEN SER ESPACIOS MÁS PEQUEÑOS QUE, ADEMÁS, DEBEN INTEGRAR DIVERSOS ELECTRODOMÉSTICOS. POR ESTE MOTIVO, OPTIMIZAR LA COCINA MEDIANTE SOLUCIONES ORGANIZATIVAS Y EFICIENTES, ADEMÁS DE ATRACTIVAS ESTÉTICAMENTE, RESULTA FUNDAMENTAL PARA ASEGURARNOS UN ESPACIO AGRADABLE, A LA PAR QUE BIEN EQUIPADO Y FUNCIONAL, DONDE PODER PREPARAR LOS ALIMENTOS Y, TAMBIÉN, COMER.



🏠 SISTEMAS OCULTOS DE GRAN FUNCIONALIDAD

Estos sistemas de almacenamiento vertical de **NATURIA KITCHEN** convierten los armarios de cocina en formato columna en auténticas despensas ergonómicas. Las baldas extraíbles, a modo de bandejas, facilitan el acceso total al fondo del mueble, evitando agacharse y aprovechando cada centímetro de altura. Las balconeras integradas en la puerta multiplican la capacidad y mantienen a la vista las botellas y pequeños envases. La iluminación interior y los acabados en tonos neutros o madera son tendencia, porque combinan orden, confort de uso y una integración estética perfecta en las cocinas actuales. www.naturiakitchen.com

🏠 APROVECHAR EL RINCÓN

Sistema de rincón "Le-Mans", de **KESSEBÖHMER** (de venta en **CONFORAMA**), llamado así por sus curvas, similares a las del circuito homónimo. Consta de dos bandejas oscilobasculantes en acabado antracita, que permiten el acceso de una forma cómoda y muy práctica al interior de los rincones, permitiendo, así, sacarle el máximo partido al espacio existente, con total comodidad.

Disponible en todos los modelos de la colección Premium, tanto para muebles bajos como para semi-columnas. www.conforama.es / www.kesseboehmer.com



PRÁCTICA Y ELEGANTE

El modelo "Kali", de **ARREDO (COCINAS RÍO)** destaca por su organización inteligente, con compartimentos integrados y soluciones modulares. Este modelo de cocina tiene como objetivo optimizar cada rincón, facilitar el orden cotidiano y mantener los utensilios en su lugar de manera accesible. Además, sus vitrinas permiten guardar y exhibir vasos, vajillas y utensilios de forma elegante y funcional, integrando almacenamiento y decoración en un mismo espacio. <https://cocinasrio.com>

En el diseño actual de cocinas, la funcionalidad es tan importante como la estética. Por eso, el almacenaje vertical se ha convertido en una solución indispensable para optimizar el espacio y garantizar una experiencia práctica en el día a día. No se trata solo de almacenar alimentos, sino también de hacerlo de una manera eficiente y accesible, sin comprometer la estética de la cocina.

Al aprovechar cada rincón sin sobrecargarlo, el almacenamiento vertical libera espacio en la estancia, facilitando el acceso a cada cosa. Entre las distintas opciones existentes, las más habituales son las siguientes: colocar estantes flotantes para los utensilios de uso frecuente; utilizar ganchos y rieles para colgar tazas, sartenes y otros utensilios, y recurrir a la instalación de muebles altos (hasta el techo) para guardar artículos que no se utilicen a diario. Así, la versatilidad de estos muebles permite adaptarlos a diferentes necesidades: como despensero con cestillos para guardar alimentos, como botellero o, incluso, como un espacio dedicado a los productos de limpieza. Gracias a estos recursos, podremos mantener despejadas las áreas más accesibles y aprovechar cada rincón de la cocina, manteniéndola ordenada y funcional en todo momento.

A continuación, presentamos algunos ejemplos de almacenamiento vertical, buenas ideas a tener en cuenta.



SOLUCIONES INTELIGENTES

"Tandem III", de **KESSEBÖHMER**, es un método de almacenamiento inteligente diseñado para muebles de columna dobles, que transforma la organización en la cocina. Inspirado en la eficiencia de un frigorífico, este sistema centraliza todos los productos no refrigerados en una única solución. Ofreciendo una visibilidad total. Al abrir la puerta, el contenido se despliega en dos secciones con gran capacidad: las cestas de la puerta pivotan y las cestas traseras se deslizan hacia delante, todo con un movimiento suave y sin esfuerzo, manejable con una sola mano. "Tandem III" incluye la amortiguación *SoftStopp*, que garantiza un cierre silencioso y delicado. www.kesseboehmer.com



► CAPACIDAD, ACCESIBILIDAD Y DISEÑO

BC3 COCINAS refuerza su apuesta por el almacenaje vertical, presentando una gama de soluciones que combinan capacidad, accesibilidad y diseño. Entre las propuestas destacadas se encuentran: columna despensa extraíble (1 o 2 puertas), diseñada para ofrecer acceso total al contenido incluso en espacios reducidos; columna extraíble rotatoria, un sistema innovador que maximiza la visibilidad y optimiza el aprovechamiento interior gracias a su rotación completa; y columna con cajones extraíbles, una solución pensada para proporcionar un acceso cómodo y ordenado a productos y utensilios, facilitando la organización mediante cajones de extracción total.

<https://bc3.es>



► COLUMNA INTEGRADA

Esta columna, integrada en un mueble de cocina de la colección "Milano" de **VENETA CUCINE**, está equipada con el sistema Convoy Labido Tuning. En su interior puede almacenar los pots de arroz y legumbres, conservas, la vajilla y la cristalería, etc., contribuyendo a mantener todo perfectamente organizado en la estancia.

www.venetacucine.com

► PAREDES BIEN RESUELTAS

Entre las soluciones de pared que nos propone **IKEA** destaca el estante "Variera", que se puede colocar en una balda para tener más espacio para guardar vasos, cuencos o botes de especias. Permite una visión general del contenido del armario, con todo accesible. Incluye tornillos para poder unir dos o más estantes adicionales. Del riel de acero inoxidable "Kungsfors", que ayuda a liberar superficie de trabajo en la encimera, podemos colgar recipientes, de la misma serie, y guardar los aceites, los utensilios de cocina, etc. www.ikea.com





► FÁCIL ACCESO

Los muebles para la despensa de **REKKER** se caracterizan por su gran capacidad de almacenaje y accesibilidad. Su estructura interna, que puede ser extensible, facilita la visión y el acceso a todos los alimentos. Este tipo de módulos es realmente útil para guardar pequeños recipientes de uso diario. Asimismo, si se opta por la iluminación interior se convierten en una fuente de luz indirecta para la cocina. www.cocinasrekker.com

► INTERIORES AMPLIOS

Los cajones robustos y amplios, como los de este mueble de **EGGER**, permiten tener la vajilla y el menaje bien colocados y siempre a mano. De esta forma, queda asegurada una distancia entre ellos que evitará posibles golpes. www.egger.com



► DE ESTILO FARMACIA

Este sistema de mueble de estilo farmacia "Junior", de **KESSEBÖHMER** (de venta en **CONFORAMA**), es similar al de las columnas que pueden verse en las farmacias, pero planteado para muebles de menor altura, como los muebles bajos. Consta de un sistema completamente extraíble, que cuenta con dos cestas metálicas en acabado antracita (Nbox). Al igual que el sistema de farmacia, permite un acceso ágil y cómodo a su contenido. Está disponible en todos los modelos de la colección Premium. www.conforama.es/ www.kesseboehmer.com





UN ESTANTE ABIERTO SOBRE LA MESA

La cocina "Modelo 601", de **MÉTODO**, destaca por incorporar un estante abierto vertical sobre la mesa-barra, una solución que aporta amplitud visual y un almacenaje práctico al mismo tiempo. Ideal para espacios reducidos, fusiona funcionalidad y estilo sin recargar el ambiente.

www.cocinasmetodo.es



ORGANIZAR LA DESPENSA

La estantería "Vihals" gris con diez baldas permite guardar cómodamente y a la vista toda la vajilla, jarras, tazas, vasos, botellas, tabla de cortar, colador... Las cajas de pino "Knagglig" para almacenaje contribuyen a mantener el orden en la despensa. De **IKEA**. www.ikea.com

UN LUGAR PARA CADA COSA

La cocina "Modelo 670", de **MÉTODO**, destaca por su armario despensa vertical; una solución inteligente que aprovecha el espacio al máximo y ofrece un lugar óptimo para guardar alimentos y utensilios. Esta solución es perfecta para viviendas pequeñas o estilos de vida prácticos, ya que combina funcionalidad y orden sin sacrificar el diseño. www.cocinasmetodo.es





LOGI 
living

Cocinas para vivirlas

www.logisiete.com

ESPECIAL

COCINAS PARA *SINGLES*

LAS COCINAS UNIPERSONALES REFLEJAN UN ESTILO DE VIDA INDEPENDIENTE, DINÁMICO Y CREATIVO. SE TRATA DE ESPACIOS PENSADOS PARA ADAPTARSE A HORARIOS CAMBIANTES, A RECETAS IMPROVISADAS Y A LA COMODIDAD DE VIVIR A TU PROPIO RITMO.





El aumento de la esperanza de vida, la libertad de compromiso en las relaciones sentimentales y la movilidad geográfica son algunas de las causas por las que los hogares unipersonales se han incrementado en los últimos años.

La búsqueda de viviendas de superficie pequeña hace que la planificación de las distintas estancias requiera de un estudio del espacio disponible en función del estilo de vida del ocupante.

En cuanto a la planificación de la cocina de estos hogares se refiere, debemos conocer, ante todo, el perfil del usuario: si cocina y come en casa, si está viajando continuamente y solo necesita una estancia que cubra las necesidades básicas o si, por el contrario, es un apasionado de la gastronomía al que le encanta experimentar con nuevas técnicas y sabores.

← Esta propuesta, de **BC3**, destaca por su diseño minimalista y por integrar el sistema *Toop Fusion* en *buch* inferior, que permite crear muebles altos sin tiradores visibles y sin mecanizar para gola. El tirador, oculto en el *buch*, logra una estética lineal y elegante. La cocina combina acabados naturales y verde álamo, un tono en plena tendencia. <https://bc3.es>

↓ Esta cocina de **MOBALPA** aprovecha al máximo su superficie reducida sin renunciar a la estética. El pequeño *office* puede hacer las veces de escritorio. Los muebles altos ofrecen el máximo espacio posible de almacenamiento. Además, los nichos abiertos y cerrados generan un efecto gráfico inmejorable. www.mobalpa.es





↑ La "M670 45/65" de **MÉTODO** es la solución perfecta para ambientes pequeños y multiusos. Su diseño compacto y limpio permite integrarla en el ambiente y, cuando es necesario, queda prácticamente oculta, ideal para no depender siempre del orden perfecto. www.cocinasmetodo.es

FUNCIONALIDAD, DISEÑO Y LIBERTAD ORGANIZATIVA

Las cocinas para *singles* apuestan por la practicidad, el diseño inteligente y la libertad de organizar el espacio según el ritmo propio de cada uno. La clave es que todo esté a mano, pero nada a la vista.

Estas estancias fomentan la experimentación con islas, barras integradas para cocinar y comer, iluminación cálida y utensilios versátiles que invitan a disfrutar del proceso.

No se trata de cocinar menos, sino de cocinar mejor.

En cualquier caso, a continuación, detallamos algunas pautas útiles para equipar estas estancias:

✓ **Distribución abierta:** las cocinas abiertas a comedor y salón ofrecen más posibilidades funcionales y decorativas que las estancias cerradas.

La zona de trabajo, comedor y salón deben guardar cierta armonía o contrastar agradablemente.

Una cuidada combinación de formas, acabados y estilos, junto a una óptima organización del espacio, serán la



← La combinación de los colores verde, blanco y madera en esta cocina de **MOBALPA** crea un espacio relajante y agradable. Aunque el color verde es discreto, aporta la dosis justa de buen humor a esta estancia tan importante. Los frentes de madera, por su parte, acentúan la calidez de esta cocina. www.mobalpa.es



➔ Las cocinas abiertas aportan ventajas prácticas y estéticas, permitiendo maximizar el uso del espacio disfrutando de un ambiente acogedor. El acero inoxidable y el metal pintado en polvo no se oxidan pese al vapor de agua y otros agentes humectantes o climáticos. Las minicocinas de **STENGEL IBÉRICA** están disponibles en distintos colores. <https://stengel-iberica.com>



garantía de éxito siempre y cuando respetemos el equilibrio entre metros disponibles, equipamiento y libertad de movimientos.

✓ **Islas y penínsulas:** muchas de estas cocinas abiertas al salón cuentan con una isla o península de trabajo, que se ajusta a la perfección al espacio existente. Estos elementos se han convertido en una tendencia al alza en el diseño de cocinas actuales. Esto es porque ofrecen superficies adicionales para preparar los alimentos, comer o trabajar, que también pueden servir como lugar para socializar mientras se preparan las comidas.

Una opción es prolongar la encimera de trabajo y convertirla en barra de desayunos a la altura adecuada e idear el *office* con una mesa extensible y acompañarla de sillas apilables o plegables o taburetes. También encontramos los modelos escamoteables que se esconden en el interior del mueble cuando no se utilizan.

➔ La cocina "Erie", de **SAITRA**, es compacta, práctica y elegante. Su diseño moderno, con sistemas de apertura simples y lacados personalizables, permite aprovechar al máximo el espacio en pisos pequeños o estudios, ofreciendo una cocina funcional y lista para el día a día sin complicaciones. www.saitra.com



→ Cocina con isla central de mármol, donde se ubica la zona de cocción con una placa de inducción y una campana enrasada. La práctica barra para desayunos es de madera. En la pared frontal, la zona de aguas y mobiliario blanco con gran capacidad de almacenaje. De **REKKER**. www.cocinasrekker.com



- ✓ **Almacenamiento inteligente:** para mantener el orden es esencial disponer de un almacenamiento inteligente y funcional. Cajones extraíbles, estantes ajustables y despensas bien diseñadas permiten sacar partido a la cocina y evitar tener las encimeras ocupadas, con el fin de poder utilizarlas para otras tareas.
- ✓ **Electrodomésticos:** cuando estamos planificando una estancia de dimensiones reducidas, las firmas especializadas nos ofrecen electrodomésticos pensados para rendir al máximo, ocupando el mínimo espacio. Se trata de modelos especiales con un formato inferior a las series estándar.

← Esta cocina, de **VENETA CUCINE**, se caracteriza por su gran capacidad de almacenaje y su estilo actual, de aire industrial, que combina los tonos grises con el negro y el acabado madera. Los estantes abiertos permiten disponer de todo bien organizado y a la vista. www.venetacucine.com



↑ Esta cocina “Riva 839”, de **ERGOKÜCHEN**, con frentes con look hormigón gris tierra cuenta con todo lo necesario para el día a día. Las encimeras en color madera natural añaden un bello contraste. <https://ergokuchen.com>



También podemos encontrar aparatos de doble función que reúnen las prestaciones de dos en uno.

Por último, las versiones integrables se ocultan en el mobiliario para favorecer el equilibrio estético sin renunciar a la comodidad.

✓ **Iluminación:** disponer de la luz adecuada resulta básico para que una cocina pequeña, ya que genera sensación de mayor amplitud visual. Conviene evitar las zonas con sombras y rechazar las luces tenues; lo más recomendable es optar por lámparas que generan luz blanca. Con el mobiliario y las paredes de tonalidades claras contribuiremos a obtener esta sensación. En el caso de contar con una ventana y poder aprovechar la luz natural, conviene despejar la zona para aprovecharla al máximo.

← Las cocinas Esencial de **CONFORAMA** son prácticas, sencillas y elegantes y ofrecen capacidad de almacenaje para guardar todo lo necesario. Se puede escoger entre una amplia gama de opciones de mobiliario. En la foto: modelo DC. www.conforama.es



COLORES A LA CARTA

Además de la madera, los acabados en tonos blancos y neutros, como el beige y el gris, siempre son tendencia para los muebles de cocina, convirtiéndose en un acierto seguro. Sin embargo, últimamente en el mercado encontramos cocinas en colores más atrevidos como el azul, verde, rojo, coral y rosa maquillaje.

EL MICROLIVING, UN ESTILO DE VIDA

Las viviendas para *singles* suelen poseer entre 40 y 60 m² y una o dos habitaciones, cocina –en muchas ocasiones abierta al salón-comedor– cuarto de baño y, quizás, una zona de trabajo y una terraza. También existen estudios más pequeños, de entre 25 y 30 m², que incluyen prácticamente en un solo ambiente los ambientes necesarios para vivir. Esta forma de vivir, caracterizada por estancias más pequeñas, dinámicas y sostenibles, ha impulsado tendencias como el *microliving*, un concepto que va mucho más allá de “vivir en poco espacio”. Se trata de vivir con inteligencia, combinando diseño, funcionalidad y eficiencia.

↑ Esta moderna cocina abierta al salón de **IKEA** dispone de todo lo necesario para equipar una vivienda unipersonal. Los frentes en acabado blanco añaden luminosidad y sensación de amplitud. www.ikea.com

→ “Uno” es una cocina modular de **CONFORAMA**, que se caracteriza por su versatilidad. Los módulos, que se pueden combinar como mejor convenga, están fabricados en panel de partículas de foil blanco mate con tiradores en acabado efecto aluminio. www.conforama.es





↑ Cocina compacta con península apuesta, de **SOCOOC**. Los muebles altos blanco mate aportan luminosidad y capacidad de almacenaje, mientras que la encimera efecto madera añade calidez. Los nichos abiertos, la iluminación integrada y los detalles en negro generan un equilibrio perfecto entre practicidad y carácter decorativo. www.socooc.es

El *microliving* plantea soluciones que combinan funcionalidad, optimización del espacio y estilo, en las que la cocina –centro neurálgico del hogar– adopta un enfoque renovado para dar respuesta a las necesidades de ambientes más eficientes y versátiles.

El secreto de estas cocinas radica en la incorporación de elementos versátiles que maximizan cada metro cuadrado. Algunos de los imprescindibles para conseguirlo nos los comparte el Instituto Silestone y son:

- **Lavavajillas de 45 cm**, ideales para hogares pequeños que no desean renunciar a la funcionalidad.
- **Lavadoras-secadoras combinadas**, una solución práctica dos en uno que ahorra centímetros.
- **Campanas extractoras compactas o integradas**, que optimizan espacio y funciones.
- **Neveras pequeñas o de una sola puerta**, que ocupan poco y consumen menos energía.
- **Placas de 45 cm**, ideales para cocinar cómodamente en ambientes reducidos.
- **Optar por electrodomésticos en tonos neutros**, porque crean sensación de amplitud visual.

↓ Esta cocina, de **ALVIC**, combina la calidez y frescura del Zenit Coral SM con la neutralidad elegante del Zenit Arena SM, creando un espacio vibrante pero equilibrado. La encimera en compacto Siena completa el conjunto con un aire sofisticado y robusto, aportando una estética mineral que refuerza la sensación de calidad. <https://alvic.com>





↑ “La Rochelle”, de **SCHMIDT**, es una pequeña cocina con mobiliario en L, luminosa y funcional, que presenta importantes ventajas que ayudan a aportar comodidad a la estancia, como la barra de desayuno. www.home-design.schmidt

ALGUNAS VENTAJAS

Más allá del ahorro de espacio, el *microliving* ofrece numerosos beneficios que lo convierten en una opción inteligente y adaptada a los tiempos:

✓ **Electrodomésticos multifuncionales:** al combinar varias prestaciones en un solo equipo, como hornos con microondas o una lavadora-secadora, no solo se logra liberar espacio físico, sino que también se simplifican las tareas diarias.

✓ **Eficiencia energética:** los electrodomésticos compactos, como lavavajillas de 45 cm o frigoríficos de una puerta, están diseñados para consumir menos sin renunciar al rendimiento, lo que supone ahorro económico y menor impacto ambiental.

✓ **Mantenimiento simplificado:** al contar con menos elementos y superficies, se requiere de menos tiempo y esfuerzo para mantener la cocina ordenada y limpia.



← La serie “Start Time”, de **VENETA CUCINE**, confiere al espacio de la cocina el sabor joven de un diseño de líneas puras, vestido con colores cálidos y acabados de madera que se conjugan con las tendencias que se orientan hacia la naturalidad. www.venetacucine.com

→ Una fácil instalación, un ahorro considerable del espacio y, por supuesto, una minimización del impacto medioambiental con diseños y materiales perdurables en el tiempo y que, al mismo tiempo, no pasan de moda, caracterizan a las minicocinas **STENGEL IBÉRICA**. Todo ello, sin renunciar a la estética actual. <https://stengel-iberica.com>





↓ Gracias a la elegancia de las puertas elegidas, esta cocina, de **COCINAS.COM**, se integra a la perfección en el espacio abierto. Las tonalidades bicolor en polilaminado Parma y polilaminado Iceberg brillo le otorgan un toque diferenciador. www.cocinas.com



✓ **Diseño inteligente:** el *microliving* estimula la creatividad en el diseño de interiores, promoviendo soluciones innovadoras y personalizadas que combinan estilo, ergonomía y practicidad en estancias pequeñas.

✓ **Reducción de costes:** optar por hogares más compactos supone una inversión inicial más asequible y un menor gasto de mantenimiento y suministros, facilitando el acceso a la vida urbana sin sacrificar el presupuesto.

✓ **Flexibilidad total:** los electrodomésticos ligeros y compactos no solo ahorran centímetros, también se adaptan con facilidad a distintos entornos y rutinas. Su ligereza permite instalarlos donde más convenga e incluso reubicarlos según varíen las necesidades.

✓ **Estética que ordena:** los electrodomésticos integrados y de diseño discreto crean ambientes despejados, libres de ruido visual, que transmiten orden, amplitud y bienestar.





CLAUDINA RELAT REINTERPRETA ESTA CASA DE PUEBLO CON ESENCIA NATURAL. ASÍ, UN COMEDOR ACRISTALADO QUE DILUYE LOS LÍMITES CON EL EXTERIOR, UNA PISCINA-ESTANQUE INTEGRADA EN EL JARDÍN Y DETALLES EN VERDE SALVIA SON ALGUNAS DE LAS CLAVES DE UNA REFORMA SOSTENIBLE Y LLENA DE FRESCURA MEDITERRÁNEA.

Fotografía: Carla Baraldés

La arquitecta Claudina Relat firma la reforma de esta vivienda localizada en el Baix Empordà (Girona), donde tradición mediterránea y soluciones contemporáneas conviven en equilibrio para ofrecer confort, eficiencia y diseño.

Concebida en torno a la luz natural y a la conexión constante con el paisaje, la casa se abre a espacios serenos que invitan a habitar de manera consciente. Su comedor acristalado es la simbiosis perfecta entre eficiencia energética y naturaleza, mientras que la piscina, planteada como un estanque con cascada, se integra en el entorno, con el sonido de las campanas de la iglesia del pueblo como telón de fondo.

La materialidad del conjunto se apoya en elementos nobles y sostenibles —morteros de cal, madera y piedra— que garantizan transpirabilidad, confort higrotérmico y durabilidad. Todo ello

se complementa con criterios de eficiencia energética y uso responsable de los recursos, dando lugar a una reforma que no solo mejora el bienestar, sino que también refuerza el compromiso ambiental.

EXTERIOR PRIVILEGIADO

En el jardín, la piscina rompe con la idea convencional y se acerca más a un estanque integrado, generando una experiencia natural y una continuidad con el paisaje. Una pequeña cascada, las baldosas cerámicas, la piedra y la vegetación dialogan entre sí para crear un espacio de calma y bienestar. “Hemos generado una atmósfera relajante, donde el murmullo del agua, el canto de los pájaros y el repicar de las campanas hacen que este espacio sea muy especial. Aquí el tiempo parece transcurrir con más serenidad”, explica Claudina Relat.



UN COMEDOR QUE SE PROLONGA HACIA EL JARDÍN

El comedor se concibe como una galería abierta al exterior. Gracias a un sistema de toldos regulable, el espacio controla la incidencia solar y la temperatura, funcionando como una prolongación habitable de la casa tanto en verano como en invierno. La conexión visual con el jardín y la piscina refuerza la sensación de amplitud y continuidad, borrando los límites entre dentro y fuera.

El carácter mediterráneo se refuerza con la materialidad: una mesa de madera maciza preside el espacio y aporta calidez, mientras las sillas de fibras vegetales evocan el trabajo de la artesanía local. Las paredes de piedra vista y los suelos cerámicos parecen dialogar con el entorno natural, añadiendo frescura en verano y un aire atemporal que ancla la vivienda en su contexto ampurdanés.





ARTESANÍA Y DISEÑO CONTEMPORÁNEO

La cocina, acogedora y rústica, reinterpreta lo doméstico desde la artesanía y constituye uno de los rasgos más singulares de la casa. La península en forma de L se ha levantado con muros de obra revestidos en mortero de cal, un acabado que confiere textura, autenticidad y robustez, en sintonía con la tradición constructiva mediterránea.

Los frentes de los armarios, modelo "Forsbacka" de Ikea, muestran el buen entendimiento entre el diseño contemporáneo y lo artesanal, ofreciendo soluciones funcionales sin renunciar al carácter propio del espacio.

El techo abovedado, pintado en blanco, otorga personalidad y ligereza visual, reforzando la luminosidad natural de la es-

tancia y creando un bello contraste con el pavimento de baldosas hidráulicas, cuyo dibujo geométrico introduce dinamismo y color.

El tono verde salvia de las carpinterías de madera de puertas y ventanas rompe con la monotonía cromática y aporta un toque de frescura y conexión con la naturaleza.



ELEMENTOS RECUPERADOS



Uno de los valores esenciales de la reforma ha sido recuperar los muebles antiguos y darles un nuevo uso también en el espacio destinado a baño: un espejo restaurado, una mesa reconvertida en encimera, puertas originales que ahora esconden un lavadero completamente equipado. Este diálogo entre pasado y presente define la personalidad de la vivienda.

La luz, siempre suave y tamizada, potencia el carácter de los materiales. Las griferías de latón, el vidrio tallado de los apliques y los jarrones con flores secas añaden un toque doméstico y artesanal que conecta con la calma del paisaje ampurdanés. La reforma se ha abordado desde el cuidado por el detalle y el respeto por lo existente, integrando elementos nuevos con materiales tradicionales y texturas naturales. Los muros de cal, las maderas envejecidas y los tonos terrosos construyen un escenario cálido, honesto y atemporal.





“ESTA REFORMA REPRESENTA, PARA MÍ, LA OPORTUNIDAD DE DEMOSTRAR CÓMO LA ARQUITECTURA PUEDE REINTERPRETAR LA TRADICIÓN MEDITERRÁNEA DESDE LA INNOVACIÓN TÉCNICA Y LA SOSTENIBILIDAD. ES UNA MANERA DE PROPONER UN HABITAR MÁS EQUILIBRADO, RESPETUOSO Y PROFUNDAMENTE ENRAIZADO EN EL TERRITORIO”

Claudina Relat

ATMÓSFERA SOSEGADA

En la planta superior se hallan los dormitorios, donde se respira la misma coherencia natural y la atmósfera sosegada que envuelve toda la vivienda.

Bancos de acacia y fibras vegetales, cabezales de ratán, ropa de cama en tonos suaves y mobiliario en maderas locales conviven a la perfección con piezas de obra diseñadas a medida. La *suite* principal, de generosas dimensiones, es un refugio de autenticidad, austeridad y quietud.

La reforma llevada a cabo es más que una actualización funcional; se trata de un ejercicio de sensibilidad arquitectónica: hacer visible el paso del tiempo y encontrar belleza en la imperfección.



La arquitecta

Arquitecta y urbanista titulada por la ETSAB (UPC) en 2008, Claudina Relat lidera su propio estudio desde 2009.

Especializada en diseño sostenible, minimalista y emocional, ha sido regidora del Centre Històric de Manresa y actual presidenta del Col·legi d'Arquitectes

de Catalunya en la Demarcació de les Comarques Centrals.

En su faceta como presidenta impulsa el desarrollo arquitectónico, sostenible y alineado con la Agenda 2030, colaborando con las autoridades locales y las comunidades para preservar y realzar el patrimonio cultural y natural de la región. Además ha participado en diversas conferencias sobre arquitectura sostenible y urbanismo feminista y ha sido nominada al premio británico RIBA Student Award en 2006.

Algunos de sus proyectos residenciales –Casa CJ y Casa ECO– destacan por integrar la eficiencia y el bienestar. Con una sólida experiencia en la creación de espacios que combinan estética y funcionalidad, Claudina ha trabajado en numerosos proyectos residenciales, comerciales y públicos, incluyendo la reordenación del Escorxador d'Artés y otras modificaciones del plan general de varios municipios. Su formación complementaria en Escocia y Holanda, le ha permitido integrar tecnologías avanzadas con inteligencia artificial en el proceso de diseño arquitectónico. Entre las habilidades clave se encuentran la rehabilitación energética de edificios, la gestión de proyectos interdisciplinarios y la coordinación de recursos.

Inspirándose en arquitectas como Lina Bo Bardi, Claudina busca crear entornos que mejoren la calidad de vida de todos sus ocupantes, manteniendo un enfoque humanista e inclusivo en todos ellos.



www.claudinarelat.com

DECORACIÓN

ACOGEDOR Y FUNCIONAL



UBICADA EN LAS ICÓNICAS TORRES MARTIRICOS DE MÁLAGA, ESTA VIVIENDA DE OBRA NUEVA DE 82 M², HA SIDO TRANSFORMADA POR EL ESTUDIO DE INTERIORISMO ALBERTO TORRES EN UN HOGAR ACOGEDOR, FUNCIONAL Y CON UNA ESTÉTICA CUIDADA HASTA EL ÚLTIMO DETALLE.

Fotografía: © Amador Toril.

Estilismo: Beatriz Sánchez

E

l objetivo de este proyecto era claro: optimizar al máximo cada estancia para hacerla práctica, duradera y visualmente atractiva, adaptándose a las necesidades de un inquilino exigente y amante del diseño.

La distribución de la vivienda parte de una planta rectangular con el recibidor como eje central. A un lado se articula la zona de día –salón, comedor y cocina– y al otro, la de noche con dos dormitorios y dos baños, uno de ellos en *suite*.



visualmente las estancias, aportando continuidad y calidez. En cocina y baños, se han empleado suelos técnicos que refuerzan la durabilidad. El papel pintado recorre toda la vivienda en una combinación de diseños que refuerzan la calidez de la decoración.

Desde el primer momento, se percibe la intención del estudio de aprovechar al máximo el espacio disponible. El recibidor incorpora un armario de dos cuerpos con frente lacado en blanco que oculta el sistema de aerotermia, en un lado, y ofrece almacenamiento para utensilios de limpieza y lavandería, en el otro. Para suavizar el efecto de pasillo estrecho, se ha colocado un gran lienzo en tonos verdes y un espejo de gran formato que añade profundidad y luz.

RECIBIDOR

Pavimento porcelánico de efecto madera, de **BALDOCER**. <https://baldocer.com>. Espejo de **PORTOBELLOSTREET.ES** www.portobellostreet.com. Cuadro de **IXIA** <https://ixia.es>

OPTIMIZAR EL ESPACIO

La clave del proyecto reside, por tanto, en el uso inteligente del espacio: cada rincón cumple una función y está diseñado con materiales resistentes, soluciones de almacenaje bien integradas y una cuidada armonía cromática inspirada en colores otoñales. El pavimento porcelánico efecto madera de Baldocer, presente en casi toda la vivienda, unifica





ZONA DE DIARIO

La zona de día se ha diseñado pensando en la convivencia y la funcionalidad. El sofá con *chaise-longue*, en tono burdeos, y el mueble bajo de TV, con almacenamiento, definen la zona de estar. Como, en este caso, las vistas desde el apartamento no tienen un valor paisajístico destacado, en la disposición del conjunto de asiento, se ha priorizado la ergonomía, circulación y proporción en el espacio disponible.

Para controlar las posibles entradas de luz que pudieran generar reflejos sobre la pantalla, se ha incorporado un sistema de *black out*, que permite un oscurecimiento total del espacio cuando es necesario, garantizando, así, el confort visual. El papel pin-

SALÓN

Sofá, mesas de centro y mueble TV, de **PORTOBELLOSTREET.ES**. Papel pintado, de **INSTABILELAB** www.instabilelab.com. Lámpara y techo, de **NOVALUCE** <https://novaluce.es>. Cojines del sofá, de **CAMENGO** www.camengo.com. Plaid del sofá de **LOANI HOME** <https://loanihome.com>. Portavelas de madera y dorados, de **BLOOMINGVILLE** www.bloomingville.com. Maceteros con patas, de **IMORI** www.imori.es. Alfombra de **SALGUEIRO HOME** <https://salgueirohome.com>

COMEDOR

Pavimento de **BALDOCER**. Mesa y sillas de comedor de **PORTOBELLOSTREET.ES**. Lámparas de suelo y techo de **NOVALUCE**. Cuadro de **IXIA**. Jarrón naranja de **HOME AND LIVING** www.homeandliving.es. Recipiente y portavelas de cristal de **BLOOMINGVILLE**. Cortinas de **CORTINAS MÁLAGA** www.cortinasmalaga.es



tado en tonos blancos y azules escogido para esta zona aporta textura sin saturar visualmente el espacio.

Las lámparas son otro de los puntos fuertes del proyecto: en el salón, un diseño minimalista con aro de luz LED y lámparas de pie y sobremesa que ayudan a crear iluminación ambiental y funcional; en el comedor, la lámpara escultórica de racimos metálicos en negro sobre la mesa de mármol blanco acompañada de sillas tapizadas en verde musgo, se convierte en el foco visual.

Los textiles –visillos ligeros y cortinas *black out*– delimitan los espacios y controlan la entrada de luz. Las plantas, estratégicamente ubicadas, aportan frescura y vitalidad.

UNA COCINA ABIERTA

La cocina, abierta al salón-comedor, se ha proyectado en forma de U para maximizar el espacio de trabajo y almacenamiento. Los muebles blancos en acabado brillo contrastan con la encimera de Dekton negro, que confiere elegancia y resistencia. Esta distribución favorece tanto la funcionalidad como la interacción social, convirtiendo la cocina en una extensión natural del área de día.

COCINA

Muebles de cocina, de **YAINZO** www.yainzo.com. Pavimento de **BALDOCER**. Encimera de **DEKTON** www.dekton.com. Grifería de **ROCA** www.roca.es. Electrodomésticos de **TEKA** www.teka.com/es-es/. Reloj de pared, de **AMADEUS** <https://amadeus.com>. Maderas de cortar y macetas de mimbre, de **BLOOMINGVILLE**.





ÁREA DE DESCANSO

La zona de noche cuenta con dos habitaciones: el dormitorio principal con baño incluido, una habitación con escritorio y sofá cama, y un cuarto de baño.

El dormitorio principal se ha diseñado como un refugio íntimo y funcional. Incluye un pequeño rincón de teletrabajo frente a la ventana. El papel pintado en gran formato aporta sofisticación, mientras que el cabezal tapizado en cuero con líneas clásicas y las mesitas de noche negras refuerzan la personalidad del espacio. La selección de textiles, iluminación y alfombras genera una atmósfera cálida y envolvente.

Los baños comparten una misma estética: líneas limpias, tonos neutros y mobiliario suspendido que aligera visualmente el conjunto. Los espejos retroiluminados y la iluminación estratégica refuerzan la sensación de orden y amplitud. Todo ha sido seleccionado por su durabilidad y fácil mantenimiento, clave en una vivienda de alquiler.

DORMITORIO PRINCIPAL

Lámpara techo de **NOVALUCE**. Cabezal, mesita de noche, escritorio y silla, de **PORTOBELLOSTREET.ES**. Alfombra de **KP** <https://alfombrasko.com>. Ropa de cama de **LOANI HOME**. Lámpara de sobremesa y jarrón con flores, de **BLOOMINGVILLE**.

BAÑO EN SUITE

Pavimento y revestimiento de **BALDOCER**. Mueble lavabo, taburete y espejo, de **PORTOBELLOSTREET.ES**. Lavabo, sanitario, grifería y mampara ducha de **ROCA**. Alfombra de **KP**. Aplique de **NOVALUCE**. Escalera de **IMORI** www.imori.es. Toallas de **ESTELIA** www.estelia.es

BAÑO

Pavimento y revestimiento de **BALDOCER**. Mueble lavabo, taburete y espejo, de **PORTOBELLOSTREET.ES**. Lavabo, grifería y mampara ducha de **ROCA**. Alfombra de **KP**. Aplique de **NOVALUCE**. Toallas de **ESTELIA**.



La casa cuenta también con una práctica habitación-despacho. Esta estancia, que responde a la necesidad cada vez más habitual de combinar teletrabajo y descanso, se ha amueblado con un sofá-cama nido y un escritorio compacto.

El papel pintado se ha escogido en sintonía con el resto de la vivienda para mantener la coherencia decorativa. Una solución versátil que maximiza el uso de una habitación secundaria.

HABITACIÓN DESPACHO

Papel pintado de **INSTABILELAB**. Sofá cama, escritorio y silla de **PORTOBELLOSTREET.ES**. Cojines del sofá de **FOIMPEX** <https://foimpex.com/es>. Plaid de **LOANI HOME**. Alfombra de **KP**.



LAVADORAS Y SECADORAS de última generación

Las lavadoras y secadoras modernas incorporan los **programas y funciones más eficientes** para que nuestra ropa luzca siempre impecable, **adaptándose** al tipo de **tejido** o al nivel de **suciedad** y con un **gasto** de agua y energía **más reducido**.

En los últimos tiempos, el cuidado de la ropa en el hogar ha cambiado gracias a la adopción de tecnología avanzada que permite, entre otras cosas, interpretar el peso de la carga, el tipo de tejido y el nivel de humedad para lograr un resultado perfecto con el mínimo gasto de recursos.

En el caso de las lavadoras, por ejemplo, son capaces de detectar la cantidad exacta de agua y energía necesaria, ajustando el ciclo según la carga y el nivel de

suciedad para reducir el consumo hasta en un 40%.

También las secadoras pueden controlar la humedad del tambor y ajustar el tiempo de secado para proteger los tejidos y minimizar el gasto energético. Además, incorporan sistemas que suavizan las fibras y minimizan las arrugas, disminuyendo el tiempo de planchado, mientras la bomba de calor reaprovecha el aire caliente para lograr los mejores resultados.

LAVADORAS, EFICIENCIA Y SOSTENIBILIDAD

Para elegir una lavadora, es importante considerar varios factores que optimicen tanto el rendimiento como el consumo de recursos y mejoren, también, el bienestar de las personas. Por ello, la capacidad de carga, la eficiencia energética, los programas de lavado, así como el tamaño y el diseño, se vuelven aspectos a tener en cuenta. Desde Whirlpool nos compartan los siguientes consejos útiles para no errar en nuestra decisión:



■ **La capacidad de carga:** es importante elegir un modelo que se ajuste a la cantidad de ropa que solemos lavar. En el caso de familia numerosa, es conveniente optar por una lavadora con mayor capacidad, de entre 8 kg y 10 kg. También es recomendable escoger un modelo de carga frontal o carga superior, dependiendo de las preferencias de comodidad y del espacio disponible en el hogar.

■ **La eficiencia energética:** optar por modelos con clasificación A es la mejor opción. Estos consumen menos energía y, de esa forma, nos ayudarán a reducir las facturas de electricidad y a cuidar el medioambiente.

■ **Los programas de lavado:** las funciones adicionales, como ciclos rápidos,

control de vapor o programas ecológicos permiten adaptar el lavado a las necesidades específicas de la ropa, mejorando tanto la eficiencia como la calidad del cuidado. También los tejidos delicados, como la seda, la lana o las prendas con decoraciones tienen a su disposición programas especiales para no dañarlos.

■ **El tamaño:** el modelo de lavadora que elijamos debe ajustarse al espacio disponible en el hogar, especialmente si el área es limitada. Asimismo, es importante que haya un buen acceso a los servicios necesarios como electricidad o agua.

■ **El diseño:** un diseño elegante, coherente y agradable del aparato contribuirá a disfrutar de las tareas domésticas.

■ **La tecnología:** la que incorpore cada modelo marcará la diferencia a la hora de adquirir un mayor o menor grado de eficiencia energética en el hogar y facilitará la vida a los usuarios, contribuyendo a su máximo bienestar. Los modelos avanzados disponen de conectividad Wi-Fi, con lo que pueden accionarse y programarse a distancia con el móvil.

1. **BALAY** incluye en algunos modelos de lavadoras el Programa Planchado, que reduce hasta un 50% las arrugas en ropa seca a través de la tecnología de vapor. Además, incluye tambor VarioSoft, que cuida las prendas delicadas, motor ExtraSilencio con tecnología Inverter y AutoDosificación. www.balay.es

2. La secadora “Serie 8”, de **BOSCH**, con clasificación energética A, lleva el cuidado de la ropa a otro nivel gracias a tecnologías como el secado a baja temperatura (Cool Dry) y programas especializados. Además, su conectividad inteligente a través de Home Connect y el condensador autolimpiante garantizan una experiencia de uso sin esfuerzo y un rendimiento óptimo en cada ciclo. www.bosch-home.es

3. Lavadora “WPM 07W ADS SPT” de **WHIRPOOL**. Motor Sense Inverter, conexión Home Whiz, AutoDose, para un lavado eficaz; tecnología Adaptive Wash, que se adapta a cada colada; tecnología por sensores 6TH Sense, SenseWash, que cuida la ropa; Steam Technology, con vapor que suaviza la suciedad y levanta las manchas facilitando su eliminación. www.whirlpool.es





4

4. Lavadora "BM3W41041W" de **BEKO**. Capacidad de carga de 10 kg, Motor ProSmart™ Inverter, tecnología EnergySpin que disuelve el detergente con mayor rapidez y menos calor. Ahorro de hasta un 35% en todos los programas. Tecnología Steamtheraphy, que garantiza menos arrugas y planchado fácil; y 15 programas. www.beko.com

5. "Miele Nova" de **MIELE**, cuida cada fibra con su tambor InfinityCare tipo honeycomb. TwinDos y SmartMatic optimizan detergente, agua y energía según la carga, garantizando eficiencia máxima incluso en pequeños lavados. Conectividad Miele@home. La secadora integrada mantiene la suavidad de las prendas con programas rápidos y protección avanzada contra el desgaste. www.miele.es



5

Trucos prácticos para reducir el consumo

Por su parte, Manuel Royo, director de marketing de Beko Europe en España, recomienda tener en cuenta algunos consejos simples y efectivos para optimizar el uso de la lavadora, reducir el consumo de agua y energía, y contribuir a un hogar más responsable con el planeta. Pequeños cambios en la rutina pueden generar un gran impacto ambiental:

✓ **Lavar siempre con la carga completa**, pero sin sobrecargar el tambor. Aprovechar cada ciclo al máximo permite un equilibrio óptimo entre eficiencia y rendimiento. Sobrecargar la lavadora puede dificultar el aclarado y obligar a repetir el programa, mientras que poner pocas prendas supone un gasto innecesario de agua y electricidad.

✓ **Elegir programas Eco o Rápidos**. Aunque muchas personas creen que los programas Eco consumen más por durar más tiempo, ocurre justo lo contrario: al trabajar a temperaturas más bajas y optimizar cada fase del ciclo, el aparato utiliza menos agua y energía, logrando un lavado igual de eficaz con un impacto ambiental muy inferior. El tiempo extra permite que el detergente y el movimiento del tambor actúen de forma más eficiente sin necesidad de calentar grandes volúmenes de agua.

✓ **Lavar en frío siempre que sea posible**. Los detergentes actuales están formulados para ofrecer resultados óptimos incluso a bajas temperaturas, lo que permite mantener los tejidos en mejor estado y reducir el consumo de electricidad derivado del calentamiento del agua.



6

6. Lavadora de carga frontal “Serie X9” de HAIER. Clase A, 11 kg de capacidad de carga, motor *Direct Motion* muy silencioso, función *Ultra Fresh Air*, opción vapor, programa *Refresh*, programa Anti-alergias con *MicroVapor*, bloqueo infantil. www.haier-europe.com

7. De SMEG. Lavadora con capacidad de 10 kg y 15 programas: desde los esenciales Eco 40-60, Algodón o Sintético hasta funciones específicas como Antialérgico, Sport, Manchas o Rápido 14 minutos. Secadora con 14 programas, incluyendo *Refresh Hygiene*, Lana, Camisas, y *Silent*, diseñados para secar todo tipo de prendas de forma eficiente y silenciosa. www.smeg.com



7

✓ **Utilizar la dosis adecuada de detergente.** Un exceso de detergente genera demasiada espuma, dificulta el aclarado y puede obligar a alargar o repetir el ciclo, aumentando el gasto de agua. Seguir la dosis recomendada por el fabricante y ajustar la cantidad de detergente al nivel de suciedad ayuda a lavar de forma más sostenible y cuida el buen funcionamiento de la lavadora. Otra sugerencia es utilizar detergentes ecológicos que no solo benefician al medioambiente, sino que también favorecen un enjuague más eficiente, reduciendo la necesidad de agua adicional para eliminar residuos y químicos.

✓ **Evitar los aclarados extra,** ya que pueden duplicar el gasto de agua sin aportar beneficios reales. Seleccionar el programa adecuado para cada tipo de carga ayuda a mantener un equilibrio entre limpieza y sostenibilidad.

✓ **Realizar un mantenimiento regular de la lavadora.** Mantener los filtros, el tambor y las juntas limpios favorece el correcto funcionamiento del electrodoméstico y evita que consuma más agua o energía de la necesaria. Además, un buen mantenimiento prolonga su vida útil y mejora los resultados de lavado.



8

8. Lavadora-secadora i-Dos de **SIEMENS** con sensores inteligentes que dosifican el agua y el detergente de forma automática en función del tipo de tejido, el nivel de carga y el grado de suciedad y con el mínimo consumo. Incluye programas Rápidos (varioSpeed, 15/30 min, Lavar & Secar 45 min y 60 min), función Menos Plancha y conexión desde la app Home Connect. www.siemens.com

9. Secadora "DH9532 GAO" de **BEKO**. Incluye tecnologías: HygieneShield™, que desinfecta las prendas de virus y bacterias; Optisense®, que optimiza los ciclos de secado gracias a diferentes sensores; AquaWave®, para un lavado más delicado, Silent Tech®, para un secado más silencioso y función automática Antiarrugas. www.beko.com



9

SECADORAS, PRENDAS COMO NUEVAS

Elegir una secadora eficiente no solo es beneficioso para el medioambiente, sino también para nuestro bolsillo. Estos electrodomésticos pueden reducir el consumo energético considerablemente en comparación con otros modelos tradicionales. Esto se traduce en facturas de electricidad más bajas a final de mes.

Los modelos actuales poseen características que hacen nuestra vida más fácil, como programas rápidos o específicos para las diferentes prendas, funciones ajustan la cantidad de agua y jabón para el tipo de ropa (en función del tejido y de la suciedad), tambores más grandes y conectividad Wifi para programar el inicio de secado, cuando más nos convenga, permitiendo que podamos seguir con nuestras actividades diarias con las mínimas preocupaciones.

Adaptadas a todas las necesidades

■ Es importante que nuestra secadora disponga de **ciclos especiales para cada tipo de ropa**: deportiva, delicada, algodón..., también que ofrezca la posibilidad de programar el tiempo manualmente o de forma electrónica si queremos conseguir un nivel determinado de secado (al punto de plancha, para guardar en el armario...) y gastar la mínima energía posible.

■ **Cuidado de las prendas delicadas**: los modelos actuales cuentan con ciclos específicos para el secado de tejidos delicados, como la lana, que logran recuperar el volumen del tejido y ofrecen un tacto suave y esponjoso a pesar de los numerosos secados, creando colchones de aire y mediante temperaturas bajas para evitar el apelmazamiento.

■ **Programas rápidos**: son especiales para tener, por ejemplo, las prendas deportivas siempre a punto.

■ **Ciclos a altas temperaturas**: están indicados para secar la ropa de los bebés y las personas alérgicas, y se encargan de eliminar cualquier bacteria o alérgeno.



10

10. Lavadora-secadora de integración "PWL5-9161" de PANDO. Cuenta con 8 kg de capacidad para lavado y 5 kg para secado. Incluye programas ECO 40-60, Algodón, Sintéticos, Lana y Seda, Nórdicos, Aclarado, *Pure Care*, ciclos rápidos de 15 y 60 minutos, secado suave, secado algodón y opciones combinadas de lavado y secado. www.pando.es

11. Secadora "CWD 84M WBS SPT" de WHIRPOOL. Motor *Sense Inverter*, tecnología *6TH Sense*, que detecta la humedad de los tejidos y ajusta duración del ciclo ahorrando energía, *FreshCare+*, Programas especiales: *Denim*, Deportes, Edredones, Delicados, Rápido 30', Calor Extra, Refrescar, Algodón, etc. www.whirpool.es

La tecnología avanzada permite, entre otras cosas, interpretar el peso de la carga, el tipo de tejido y el nivel de humedad para lograr más por menos.

■ **Evitar las arrugas:** algunos aparatos ofrecen un sistema que mueve el tambor de derecha a izquierda una vez se acaba el ciclo para que la ropa no se aplaste; otros incorporan un enfriamiento gradual del aire antes de detenerse definitivamente, o aplican vapor a las prendas. El vapor añade suavidad al proceso de secado y reduce la formación de arrugas y el planchado. Esta función también puede utilizarse para eliminar los olores y devolver la frescura a la ropa que no esté sucia y únicamente necesite un proceso de revitalización.

NO OLVIDES QUE...

- ✓ Las prendas deben centrifugarse a una velocidad mínima de 1.000 rpm.
- ✓ Es importante limpiar los filtros regularmente. De esa forma, lograremos mejorar el rendimiento y alargar la vida útil del electrodoméstico.
- ✓ Es recomendable no mezclar la ropa de algodón con la sintética, que requiere ciclos más cortos.



11

MAMPARAS

CONFORT TRAS EL CRISTAL



EN 2026, LAS MAMPARAS DE BAÑO SE REDEFINEN Y SE ADAPTAN A LAS NUEVAS FORMAS DE VIVIR EL CUARTO DE BAÑO. ESO SÍ, SIGUEN CARACTERIZÁNDOSE POR SU FUNCIONALIDAD, ELEGANCIA Y LIGEREZA VISUAL. EN EL MERCADO, PODEMOS ENCONTRAR GRAN VARIEDAD DE PROPUESTAS.



1. La colección de mamparas Brisa, de **ROCA**, ofrece una gran variedad de configuraciones para adaptarse a cualquier espacio de baño, con puertas correderas o batientes que se pueden instalar tanto para la apertura a la derecha como a la izquierda y facilitan el acceso a la ducha. www.roca.es

2. Mampara "Orizon", de **BAHO (GRUP GAMMA)** con 1 hoja corredera, 1 hoja fija y 1 lateral. Altura de 195 cm. Cristales templados de 6 mm y tratados con Easy Clean. Perfilería en varios acabados. www.gamma.es

3. La mampara "Inca +", de **STROHM TEKA**, con acabado en cromo, añade versatilidad adaptándose a cualquier estilo de baño, aportando elegancia y practicidad a la estancia. Este modelo se encuentra en varias versiones según las necesidades: una puerta fija y una puerta corredera, o bien dos puertas correderas. <https://strohm-teka.com>

Desde hace años, las mamparas han sido un elemento imprescindible en los baños modernos. Su capacidad para contener el agua y delimitar el espacio convirtió a estas estructuras en sinónimo de funcionalidad. Sin embargo, en 2026, estas se reinventan con diseños que combinan estética, tecnología y comodidad. Pero, que nadie se asuste, porque los baños no van a prescindir de ellas.

Los modelos tradicionales, robustos y visualmente pesados, ya no son la única opción en el equipamiento del baño y dejan paso, también, a soluciones que buscan una mayor luminosidad espacial, líneas limpias y una sensación general de amplitud.

La idea dominante es clara: menos es más, sobre todo en estancias pequeñas donde cada centímetro cuenta.

NUEVAS TENDENCIAS

En 2026, los baños se visten con soluciones abiertas, integradas y más sofisticadas. Arquitectos e interioristas dan forma a espacios más libres y diáfanos, donde se busca, sobre todo, una sensación de bienestar y confort. El baño ya no es solo un lugar práctico: se ha convertido en un oasis personal de estilo y serenidad más cercano a una *spa* doméstico que a un simple lugar funcional.

Durante años, las duchas con platos a ras de suelo y mamparas minimalistas de media hoja han sido una de las opciones más habituales. Esta solución sigue manteniendo sus fieles seguidores, por la sensación de continuidad y ligereza visual que aporta. Sin embargo, ahora también empiezan a verse otras propuestas igualmente interesantes, que liberan el baño de estructuras rígidas y lo transforman en un refugio sensorial, abierto y elegante donde desconectar del mundo exterior.





4



5

Para quienes buscan un punto intermedio, los arquitectos proponen paneles fijos de vidrio sin marcos o vidrios texturizados, que aportan intimidad sin romper la armonía visual del conjunto. Este tipo de soluciones mantiene el paso de la luz, evitando los límites que imponían las mamparas tradicionales.

En espacios generosos, están muy demandadas las duchas abiertas. A veces, en lugar de cristal, se opta por un muro de microcemento o piedra natural que hace de barrera natural contra el agua.

4. Mampara de la colección Versátil, de **PROFILTEK**, fabricada en vidrio de 6 u 8 mm con múltiples acabados de periferia. Incorpora un exclusivo Sistema Magnético de Estanqueidad Patentado, que garantiza un cierre hermético. www.profiltek.com

5. "UP PH Black", de **NOVELLINI**, es una mampara de ducha compuesta por una parte fija y una parte corredera con tirador ergonómico para maximizar la entrada. Altura de 200 cm, tratamiento antical permanente y antibacterias incluido y disponibilidad en 4 colores de perfil y cristal decorado como opción. www.novellini.es



6. Mampara "Óptima 9+1" con vidrio Glissé, de aspecto texturizado, de SP BATH (KRION PORCELANOSA GRUPO). Este modelo, de suelo a techo, aporta ligereza visual al espacio de baño debido a la colocación de los herrajes en los extremos de los cristales y a la sutil perfilera de aluminio. Acabado negro mate o cromo brillo. www.porcelanosa.com

7. "Heaven", de SALGAR, es una mampara tipo walk-in diseñada para ofrecer un espacio de ducha amplio, moderno y de fácil acceso. Está fabricada con vidrio templado de seguridad de 8 mm, lo que garantiza resistencia y durabilidad, e incorpora tratamiento antical, facilitando la limpieza y evitando marcas de agua. www.salgar.net



Estas duchas, al prescindir de perfiles o puertas, facilitan la limpieza y mejoran la accesibilidad, lo que las convierte en una opción funcional para cualquier edad.

Otra tendencia en alza es eliminar la mampara y combinar en un mismo espacio abierto la bañera exenta y la ducha y, colocar en su lugar un cristal fijo, casi invisible, que no sea un obstáculo visual. El protagonismo recae en la amplitud y la experiencia sensorial: materiales naturales, iluminación y elementos de diseño que invitan a relajarse.

También las duchas cerradas, sin marco, se convierten en una opción moderna y elegante.

Las puertas de cristal de gran formato, que cubren todo el ancho de la ducha, ofrecen un acabado limpio y actual. Este tipo de diseño funciona especialmente bien cuando se combina con un plato discreto y materiales que no saturen la vista.

A pesar de que las duchas walk-in, muy populares en los últimos años, destacan por su estética abierta, accesible y atractiva, también presentan algunas limitaciones. Las salpicaduras fuera del recinto de ducha son habituales, lo que obliga a limpiar más y puede convertirse en una solución que puede resultar algo incómoda en baños compartidos por varias personas, pero, sin duda, son visualmente bellas y elegantes.



8

Quienes valoran tanto la estética como la funcionalidad encuentran en las mamparas sin marco una solución equilibrada: amplían visualmente el espacio, permiten un mantenimiento más sencillo y reducen el riesgo de humedad en el resto del baño.

A pesar de que las mamparas minimalistas y sin perfiles y con cristal transparente se llevan muchas miradas, las puertas opacas –ya sean de cristal esmerilado o acabados mate–, están también muy solicitadas, ya que ofrecen intimidad sin renunciar al diseño. Son ideales para baños compartidos o en *suite*, donde se busca separar la zona de ducha sin perder la continuidad visual del espacio. Además, aportan un aire elegante y sofisticado, perfecto para quienes desean huir del aspecto puramente funcional de la mampara.

Y, en contraste con lo moderno y lo artesanal, encontramos las mamparas industriales, que poseen ese encanto urbano de *loft* neoyorquino, que casa a la perfección con materiales como el cemento pulido, la madera natural o los azulejos tipo metro. Pero también se adaptan al minimalismo: basta con un perfil sutil o un acabado mate para lograr un efecto sofisticado sin perder calidez. Y si nos gustan los detalles, los marcos decorativos son el mejor aliado. Los hay negros, dorados, cobrizos, blancos o incluso en tonos tierra que aportan serenidad.

Parece que todo apunta a que la mampara del futuro inmediato será discreta, elegante y sin demasiados perfiles, un elemento capaz de transformar un baño sin grandes obras y sin renunciar a la comodidad cotidiana.

LIMPIEZA Y MANTENIMIENTO

■ **Limpieza suave:** utilizar paños de microfibra y productos sin amoníaco son ideales para no dañar tintes ni texturas.

■ **Productos antical:** protegen el acabado y facilitan la limpieza de la mampara tras cada uso. Muchos modelos incorporan tratamientos antical de última generación que mantienen la mampara impecable después de la ducha.

■ **Revisión de perfiles:** un perfil mate en negro o en acabado cepillado necesita limpieza resistente, pero sin abrasivos, para mantener su textura original.



9

8. "Kuada H Frame Windows" de NOVELLINI.

Espacio de ducha de grandes dimensiones compuesto por paneles fijos y accesorios a elección en distintos colores. Tratamiento antical permanente y antibacterias. Disponible en versiones para espacios reducidos. www.novellini.es

9. Las formas elegantes y esenciales de "acqua 5000", de DUKA, evocan un nuevo minimalismo y, al mismo tiempo, destacan la línea pura de su diseño y la precisión en los detalles. Las puertas correderas, silenciosas y armoniosas, responden a la búsqueda de un remanso de paz en el baño. Diferentes acabados de perfiles y vidrios. www.duka.it

10. Modelo de colección Brisse, de PROFILTEK, en versión de fijo perfilado. Esta serie no solo destaca por su diseño y minimalismo, sino también por incorporar materiales y acabados de alta calidad que garantizan la durabilidad del producto. www.profiltek.com



10

Bañeras de diseño

OASIS PARTICULARES



LAS BAÑERAS DE DISEÑO AÑADEN UN PLUS DE ELEGANCIA, ESTILO Y COMODIDAD A NUESTRO CUARTO DE BAÑO. NOS PERMITEN DISFRUTAR DE UNA EXPERIENCIA ÚNICA DE RELAX Y DESCONEXIÓN. ACTUALMENTE, PODEMOS ENCONTRAR GRAN VARIEDAD DE MODELOS ENTRE LOS QUE ELEGIR PARA SENTIRNOS CASI COMO LA AUTÉNTICA CLEOPATRA.

La elección de una bañera no es simplemente una cuestión de funcionalidad, sino también una declaración de estilo. Los modelos de diseño se han convertido en un elemento esencial en los espacios modernos, ofreciendo un lugar para desconectar y relajarse.

Pero, ¿cómo son realmente estas bañeras? Principalmente presentan un *look* elegante y cuidado y están fabricadas con materiales de alta calidad y con acabados lujosos. Los modelos independientes o exentos, por ejemplo, están en auge debido a su apariencia sofisticada y su capacidad para integrarse en cualquier ambiente.

DISEÑOS ÚNICOS

Las bañeras de diseño destacan por su estética elegante e innovadora. Desde formas ovaladas hasta rectangulares, podemos encontrar una opción adecuada para todos los gustos. Los modelos minimalistas, con líneas limpias y acabados mate, son particularmente populares en los cuartos de baño actuales.



▲ (Izquierda) Con una forma ovalada, ergonómica y una estética depurada, “Sand”, de **NOVELLINI**, destaca por su versatilidad y su capacidad de integrarse en cualquier ambiente. Fabricada en Novosolid (75% roca dolomita y 25% resina elástica), ofrece una superficie ultrasuave, gran resistencia y propiedades antibacterianas. www.novellini.es

▲ (Derecha) **NUOVVO** presenta “Denis” una solución adosada a pared que optimiza metros sin renunciar al diseño. Es de Nuovvotouch, material compacto y no poroso con alto porcentaje de cargas minerales y un pequeño porcentaje de polímeros. Está recubierta de Nanocoat. El resultado es gran resistencia a la presión, el desgaste y los arañazos. <https://nuovvo.com>

◀ “Orion” de **DECOSAN**, fabricada en Solid Surface, con rebosadero integrado y acabado blanco mate. Su superficie lisa y no porosa ofrece un tacto suave y agradable. www.decosan.com

BAÑOS



▲ “Nuio Duo Zen Edition”, de **KALDEWEI**, combina alta tecnología con la centenaria filosofía Zen: calor infrarrojo, luz y sonido se fusionan armónicamente en una experiencia inmersiva que va más allá de la relajación. Es de acero esmaltado higiénico, duradero y reciclable. www.kaldewei.es

► Bañera “Divina”, de **NOVELLINI**, de diseño contemporáneo y de arquitectura revolucionaria. Disponible en blanco brillo y blanco mate, paneles “Frame” en distintos acabados y hasta 6 medidas. Opciones de hidromasaje *whirpool*, *airpool*, Natural Air y mixto. www.novellini.es





TIPOS Y FORMAS

No todas las bañeras resultan adecuadas para todos los espacios.

Antes de optar por una u otra, es crucial medir el espacio disponible en el baño:

✓ Independientes o exentas

Las piezas exentas han ganado popularidad con el paso del tiempo gracias a su estética impresionante que hace que se conviertan en el centro de todas las miradas. Estas bañeras no requieren de una estructura de soporte adicional, lo que las hace ideales para espacios amplios. Además, pueden colocarse en cualquier lugar del baño o de una habitación, ofreciendo una flexibilidad de diseño que otros modelos difícilmente pueden igualar.

Las primeras versiones fueron *retro*, con sus patas contorneadas que levantaban el vaso del suelo. Las más actuales han refinado y estili-

zando sus líneas para encajar en los cuartos de baño contemporáneos.

Al igual que las empotradas, también pueden situarse junto a la pared.

Además, pueden ir acompañadas de otros accesorios que completen su función. Por ejemplo, tenemos a nuestra disposición gran variedad de grifos para incorporar a nuestra bañera de diseño: anclado al suelo o a un mueble externo.

Si bien la estructura habitual de estas bañeras es ovalada, existen otras opciones igualmente válidas. Así, podemos encontrar desde redondas hasta rectangulares, pasando por las cuadradas. Esta variedad de formas aumenta las posibilidades de incorporar una pieza de este estilo en nuestro baño, pues de su forma dependerá su tamaño y, con ello, el espacio que ocupe en la estancia.

▲ (Izquierda) "Mid", de **GALA**, se caracteriza por su silueta de líneas limpias y delicada curvatura, de inspiración minimalista y gran elegancia. Se integra con facilidad no solo en el baño, sino también en un dormitorio *open concept*. Es acrílica, de gran durabilidad y muy agradable al tacto. www.gala.es

▲ (Derecha) La bañera de gran formato "Eclipse", de **PORCELANOSA GRUPO**, está disponible en la clásica versión lisa y sedosa de Krion® Solid o con un acabado texturizado de aplicación manual, que la convierte en una pieza exclusiva y con carácter. www.porcelanosa.com



▼ Inspirada en la silueta de un tulipán en flor, la serie “Tulip”, de **DURAVIT**, tiene un carácter casi escultórico. La bañera redonda, de 1400 mm de diámetro, ofrece un generoso espacio interior y sirve como elemento de diseño definitorio en el baño. www.duravit.es

▲ Las bañeras de la colección **AXOR Suite**, creada por Philippe Starck, están hechas en **Solid Surface**, un material resistente, fácil de limpiar, suave al tacto y que mantiene su brillo con el tiempo. Gracias a su material sin poros, resisten manchas y suciedad, lo que facilita su mantenimiento y asegura una higiene óptima. www.axor-design.com/es/



✓ Encastradas

Son ideales para cualquier tipo de espacios, incluso para los de dimensiones reducidas, ya que pueden ubicarse en una zona en esquina para aprovechar cada centímetro.

✓ Esquineras

Las bañeras esquineras encajan armoniosamente en los baños pequeños o inclinados, por ejemplo, y aprovechan bien el espacio. Dependiendo del borde de la pieza, las esquinas también resultan un excelente lugar para un estante y para colocar objetos y enseres personales. Los modelos esquineros de gran tamaño resultan tan cómodos como los trapecoidales y son ideales para dos personas. Los panelados trasladan el concepto de diseño de una bañera exenta a los espacios más reducidos, ahorrando espacio.



▲ Bañera exenta “Meisterstück Classic Duo Oval”, de **KALDEWEI**, ahora en diseño de filigrana, que garantiza un look perfecto para un baño de ensueño. Es de acero esmaltado higiénico, duradero y reciclable. www.kaldewei.es

✓ Frente a la pared

Una bañera frente a pared se instala con un lado contra la pared mientras que los otros tres lados están abiertos. Por esta razón, a veces también se les denomina semi-exentas. Esta forma de instalación genera orden y amplía visualmente el espacio.

✓ De hidromasaje

Para aquellos que buscan una experiencia de *spa* en casa, las bañeras de hidromasaje son la opción perfecta. Equipadas con chorros de agua ajustables, estos modelos ofrecen una experiencia de relajación inigualable. Además, muchas cuentan con funciones adicionales como luces LED y sistemas de sonido integrados.

► Este espacioso modelo de la gama “Vitrium”, de **DURAVIT**, invita a disfrutar de relajantes momentos de autocuidado. El borde ligeramente desplazado rodea toda la bañera y actúa como un marco suave que permite colocar elementos esenciales de baño, velas o una bebida relajante. www.duravit.es





▲ Bañera "Origehm" de **STROHM TEKA**. Su acabado *mineral solid* le aporta una textura suave y acabado mate. La grifería exenta añade elegancia con el mismo acabado en níquel cepillado y la maneta con forma de gota de agua, detalle característico de la colección. www.strohm-teka.com

MATERIALES A LA CARTA

El material de la bañera no solo afecta a su apariencia, sino también a su durabilidad y precio. Cada uno tiene sus propias ventajas y desventajas, por lo que es importante elegir uno que se adapte a cada necesidad y presupuesto. A continuación, destacamos algunos de ellos:

■ **Solid Surface**

Estas bañeras están fabricadas con minerales y resinas de alta gama mediante un minucioso proceso artesanal. Compacto, resistente, no poroso, de alta durabilidad e higiénico, el **Solid Surface** se caracteriza por su acabado liso y sedoso y su estética impecable.

◀ "Noya", de **ROCA**, destaca por su silueta elegante y su diseño exento de líneas puras, que invita al relax y se integra con naturalidad en cualquier estilo. Fabricada en acrílico de alta calidad, combina ligereza visual y resistencia, mientras que su faldón integrado refuerza la sensación de continuidad y armonía en el espacio. www.roca.es





▲ “Swan”, de **NOKEN PORCELANOSA BATHROOMS**, se convierte en el centro de atención del baño gracias a su diseño innovador y elegante. Fabricada en una resina transparente coloreada de alta resistencia, está disponible en tres acabados exclusivos que aportan sofisticación y personalidad al espacio. www.porcelanosa.com

■ Acrílicas

El acrílico es uno de los materiales más populares para bañeras debido a su versatilidad y precio accesible. Es ligero, fácil de instalar y permite una amplia gama de colores y formas. Además, ofrece un tacto suave, es resistente a las manchas y fácil de limpiar, lo que lo convierte en una opción práctica para muchos hogares. Eso sí, hay que tener cuidado con los productos abrasivos.

■ Mármol

Las bañeras de mármol no solo son duraderas, sino que también añaden un to-

que de elegancia y exclusividad al espacio de baño. El mármol, con sus vetas y texturas únicas, ofrece un nivel de individualidad que difícilmente un producto manufacturado puede igualar.

Los tonos *beige*, crema y gris cálido son tendencia, ya que aportan calma y serenidad al baño. Estos colores combinan a la perfección con detalles en madera, iluminación tenue y textiles con textura.

■ Piedra Natural

Las bañeras de piedra natural pueden ser la opción ideal para aquellos que buscan algo único. Materiales como el mármol o

el granito no solo son duraderos, sino que también añaden un toque de elegancia y exclusividad. Sin embargo, estas bañeras pueden resultar caras y requieren un mantenimiento adecuado para conservar su apariencia.

■ Acero esmaltado

Este tipo de material no solo es atractivo por su carácter atemporal, sino que también es extremadamente duradero. Las bañeras de acero esmaltado ofrecen un tacto suave, un acabado brillante y se limpian con facilidad. Eso sí, conservan peor el calor, pero son resistentes.

Espacios bien organizados



1

EL CUARTO DE BAÑO ES UN ESPACIO DESTINADO A LA HIGIENE Y EL AUTOCUIDADO, POR ELLO, ES IMPORTANTE CREAR UN ENTORNO PROPICIO PARA NUESTRA COMODIDAD Y BIENESTAR, EN EL QUE LA ORGANIZACIÓN JUEGA UN PAPEL CRUCIAL.



1. Los muebles "Ner", de **KRION (PORCELANOSA GRUPO)** se basan en la sencillez y la funcionalidad. Diseñados con un solo cajón, su amplia capacidad de almacenamiento se ve potenciada por la iluminación led. Fabricado en madera lacada blanca y con guías soft close, este mueble está disponible en varios formatos. www.krion.com / www.porcelanosa.com

2. La nueva colección **Lounge Fluid** de **NOKEN (PORCELANOSA GRUPO)** incorpora un nuevo mueble de baño en acabado lacado blanco mate y encimera en gris mate con el tecnológico material **Noken Project Tech**. El mueble de 120 cm está disponible con lavabo de semiencastré de 56x39 cm. www.porcelanosa.com

3. La encimera "Enna", de **NUOVVO**, redefine la funcionalidad y el diseño en el baño. Fabricada en un material propio de alta calidad y resistencia, combina una estética depurada con una versatilidad única, adaptándose a una amplia variedad de espacios y necesidades. Disponible en medidas de 60, 80, 90, 100 y 120 cm. www.nuovvo.com

Con el paso del tiempo, el cuarto de baño se ha convertido en una de las estancias más destacadas del hogar. Redescubrir esta estancia del hogar implica tomar el tiempo para cuidarla y embellecerla, reconociendo su potencial para mejorar nuestra rutina diaria. Este espacio privado se convierte en nuestro refugio personal y en un lugar donde podemos consentirnos, lejos del ajetreo diario, y conectar con nosotros mismos.

SACAR EL MÁXIMO PARTIDO

Es importante aprender a potenciar las posibilidades que ofrece cualquier baño, ya sea grande o pequeño, con lavabo o solo aseo. Para ello necesitaremos mantener o quizás sustituir elementos claves para evitar el caos y transformarlo en una estancia acogedora y personalizada y, sobre todo, útil. La idea es diseñar un ambiente funcional destinado al cuidado personal y a la higiene adaptado a todos los miembros de la familia.

Las firmas actuales presentan gran variedad de soluciones de almacenamiento que permiten preservar el orden, adaptándose a todos los gustos y estilos. Eso sí, antes de decidirse por uno u otro tipo de mobiliario para equipar el baño, debemos tener en cuenta los metros disponibles, la distribución y, por supuesto, las necesidades de almacenaje.





4

PONER ORDEN

En ocasiones, los cuartos de baño pueden mostrarse más desordenados de lo que nos gustaría o dar esa sensación por la cantidad de productos y utensilios que almacenamos.

Según el estudio de "Life At Home 2023", para el 49% de los españoles, el factor principal para sentirse a gusto en casa es tenerla ordenada, casi al mismo nivel (45%) de sentirte rodeado por la gente que quieres, pero las prioridades suelen recaer en el salón y la cocina, haciendo que el baño pase a un segundo plano.

Sin embargo, existen infinidad de ideas eficaces para ayudarnos a mejorar la eficiencia de estos ambientes mediante soluciones que maximizan y aprovechan el espacio de la mejor forma.

4. Actual composición con muebles suspendidos de la serie "Manning" de **BAHO (GRUP GAMMA)**. Sus dos amplios cajones con uñeros y cierre amortiguado nos permitirán tener a mano todos los productos de higiene y belleza de uso diario. Varias medidas. Acabado roble Cambrián.
www.gamma.es

5. Diseñado para integrarse con el lavabo "Trento", este mueble, de **BATHCO**, destaca por sus líneas depuradas, su estructura suspendida y el uso de un material renovable como el bambú, cada vez más valorado en interiorismo por su resistencia, durabilidad y bajo impacto ambiental.
www.thebathcollection.com



5



6. Bassi, de **ROYO**, es una serie compacta y funcional que destaca por su estructura tipo tótem. A ras de suelo y con un diseño estilizado, ofrece almacenamiento práctico a través de una puerta *push-open* y un estante lateral de cristal con toallero integrado. Disponible en varios acabados. www.royogroup.com

7. "Orgadraw" es un set de divisores para cajones diseñado por **DECOSAN** para organizar el interior de los muebles de baño. Permite adaptar el espacio del cajón para guardar cosméticos, productos de higiene, toallas, etc. www.decosan.com



UNA SOLUCIÓN PARA CADA ESPACIO

Los muebles de baño suelen fabricarse con materiales resistentes a la humedad, a los cambios bruscos de temperatura y al desgaste ocasionado por el uso continuado. Además, se realizan en una extensa gama de medidas, formas y diseños que variarán según si se trata de un espacio unipersonal, familiar, tipo *suite* o de cortesía.

Los enseres de arreglo personal, los productos de belleza, las toallas y albornoces deben disponer de su justo lugar en el baño. Contar con los muebles idóneos nos ayudará a optimizar cada centímetro, a tener todo lo necesario a mano y a garantizar el orden.

Si la estancia es de medida estándar o algo más grande, es conveniente recurrir a una composición modular que se adapte al espacio existente. Se puede optar por módulos de diferentes tamaños para añadir dinamismo. En las plantas muy reducidas o aseos de cortesía cualquier idea para guardar, colgar o apoyar los utensilios, prendas y productos de aseo diario evitará que tengamos que desplazar los artículos cada vez que se precise.

Las composiciones a medida son ideales para baños pequeños y resultan una excelente alternativa a las que se fabrican en serie, ya que se ajustan a la perfección a las condiciones de la estancia. Su precio es más elevado, pero pueden adaptarse a estancias con características especiales como, por ejemplo, techos abuhardillados o tabiques que no respetan la línea recta.



GRAN VARIEDAD DE OPCIONES

En el mercado es posible hallar diferentes ideas para mejorar el almacenamiento en el cuarto de baño:

✓ **Módulos suspendidos:** si queremos obtener una estancia despejada y fácil de limpiar, la mejor opción es escoger armarios y sanitarios sin patas, que se fijan a la pared por medio de un sistema de sujeción especial.

✓ **Columnas verticales:** suelen complementar al mobiliario principal del baño. Podemos encontrar columnas de pie o murales –sujetas a la pared–, que resultan visualmente más ligeras. Es aconsejable que no superen los 180 cm de altura.

✓ **Carritos multifunción:** normalmente se sitúan bajo el hueco del lavamanos, pero son elementos independientes, que se pueden desplazar hacia donde se necesite gracias a sus prácticas ruedas. Además, disponen de cajones o cestas extraíbles para colocar las toallas y pequeños electrodomésticos como el secador, la máquina de afeitar, etc.



8. "Canaletto", de **GALA**, es un mueble suspendido de dos o cuatro cajones, con frente acanalado y uñero estilizado, que se presenta en una serie de acabados muy originales y modernos: verde, *beige* madera, *nogal black* y blanco mate. Se puede combinar con varios lavabos de la marca. Cajones con gran capacidad de almacenaje, extracción total y cierre *soft close*. www.gala.es

9. Alliance es una colección de muebles auxiliares diseñada para complementar y ampliar las posibilidades de todas las series de muebles de baño de **SALGAR**. Esta serie está pensada para ofrecer soluciones versátiles de almacenaje y orden, capaces de adaptarse a baños de diferentes tamaños y estilos. www.salgar.net

10. Mueble de baño "Saw", modular y suspendido, de **GAMADECOR (PORCELANOSA GRUPO)**, con frentes con relieve en forma de rombo y lacados, destacando el acabado Pizarra Mate. La serie está disponible en 24 acabados lacados mate diferentes. Lavabo "Origen", en cerámica blanca. www.gama-decor.com/ www.porcelanosa.com

11. Accesorio para colocar los jabones de la serie "Frame" de **NOVELLINI**. Está fabricado en aluminio extrusionado de gran calidad en acabado negro mate. www.novellini.es



10



11

✓ **Armarios independientes:** se pueden colocar donde se desee, en función de las necesidades de los usuarios y sin tener una posición preestablecida.

✓ **Armarios con espejo:** algunos espejos de tocador disponen de una doble funcionalidad, ya que, además, se utilizan como unidad de almacenamiento.

✓ **Muebles esquineros:** si el espacio del baño es limitado, es importante aprovechar al máximo cada centímetro. Para huecos difíciles, como el de detrás de la puerta, podemos utilizar armarios altos con poco fondo para rollos de papel, toallas y otros artículos de baño.

Estos muebles son una fantástica opción para vestir las esquinas en las que un armario ocuparía demasiado espacio.

✓ **Lavabos de pedestal con almacenamiento:** algunos modelos disponen de estantes y compartimentos en su parte inferior, que se abren para colocar diferentes productos o las toallas de repuesto.



12. "Swan", de **NOKEN (PORCELANOSA GRUPO)**, de configuración vertical, incorpora cajones con cierre amortiguado y se ofrece en dos combinaciones de acabados: castaño claro con blanco mate y nogal oscuro con negro mate. Este mueble se complementa con los lavabos "Slender" o "Architect" y la grifería "Swan". www.noken.com / www.porcelanosa.com

13. Con una estructura modular y una cuidada selección de materiales y acabados, la colección de mobiliario Verso, de **ROCA**, permite crear configuraciones a medida para todo tipo de entornos, desde los más compactos hasta los más amplios. www.roca.es

14. El mueble "Sineu", de **STROHM TEKA**, combina diseño contemporáneo y funcionalidad. Está fabricado con tablero de partículas (PB) de alta calidad. Destaca su amplio cajón sin salvasifón, que permite un mayor aprovechamiento del espacio interior. Disponible en tres medidas y en dos acabados. <https://strohm-teka.com>



✓ **Estantes y baldas:** amplían la zona de almacenaje y despejan el espacio de la encimera. Los hay de diferentes medidas.

✓ **Cajas, organizadores y cajones:** usar cajas transparentes para cajones y armarios ayudará a mantener los productos y accesorios ordenados y a encontrarlos con mayor facilidad.

✓ **Las puertas:** las puertas pueden parecer inservibles, pero con los artículos adecuados pueden convertirse en un potencial elemento de almacenaje y orden. Así, podemos utilizar ganchos, percheros y barras específicos para puertas que también pueden compensar la falta de espacio en el baño.

Para los peques

Los niños también necesitan que el cuarto de baño sea un lugar cómodo y agradable, por lo que a veces es necesario hacer pequeños ajustes adaptables a su tamaño y edad. Por ello, son necesarias soluciones a su alcance que potencien su autonomía y les permitan solucionar sus necesidades diarias.

Lo ideal es apostar por un estilo familiar y acogedor con almacenamiento que les permita almacenar sus juguetes de agua, taburetes para poder llegar a los sitios más altos y, si es necesario, un adaptador para WC.



INTERIORES BIEN RESUELTOS

Los muebles para el cuarto de baño que podemos encontrar actualmente en el mercado destacan por su funcionalidad y capacidad de organización. Estos suelen contar con diversas compartimentaciones y con mecanismos específicos que optimizan y facilitan el acceso a lo guardado.

Los cajones pueden dividirse mediante cestas, cajas extraíbles transparentes o de madera o pueden estar equipados con separadores ajustables, que pueden desplazarse con facilidad según cuales sean las necesidades. Como extras opcionales, los cajones pueden incluir tomas de corriente para enchufar los aparatos de cuidado personal o luz interior, que se enciende automáticamente al abrir la gaveta.

15. Los muebles de baño "Xelu Q", de **HANSGROHE**, con bordes redondeados y acabados finos, aportan un aspecto moderno, organizado y coherente con el espacio de baño. Además, se pueden personalizar gracias a los diferentes tamaños y acabados. La función SoftClose de los cajones garantiza un cierre suave y silencioso. www.hansgrohe.com

16. Estante de la colección "Ergos" de **RAMONSOLER**, disponibles en los acabados: cromo, negro mate, oro cepillado, cobre cepillado, níquel cepillado y grafito. www.rramonsoler.com

Marbella Design & Art 2026

Entre el 19 y el 29 de marzo de 2026, Marbella se convertirá en el epicentro del diseño y la creatividad con una nueva edición de MARBELLA DESIGN & ART, que volverá a transformar el Palacio de Ferias, Exposiciones y Congresos Adolfo Suárez en un espacio único donde convergen interiorismo, diseño y arte contemporáneo.

A lo largo de sus siete ediciones, Marbella Design & Art ha reunido tanto a estudios consolidados como a talentos emergentes, siempre con una mirada innovadora. En ediciones anteriores han participado los estudios de interiorismo y arquitectura más importantes del país como Laura Carrillo, Marisa Gallo, Soledad Ordoñez, Pepe Leal, Welcome Design, Erico Navazo, Cristina Puerta, Alfons y Damián, Viteri y Lapeña, Punto Filipino, L35, Adriana Nicolau o AS Interioristas. También han estado presentes afamados estudios andaluces como GC Studio, Alfonso Castellón, Ivonne Galván, Alberto Aranda, Aalto Exclusive Design, Javi Escobar, Antonio Calzado, Paralela Taller Creativo, que han aportado carácter local y creatividad al panorama internacional de la feria.

Para esta edición, la organización trabaja ya en reunir a una cuidada selección de interioristas, artistas y firmas internacionales de renombre que, unavez más, situarán a Marbella en el mapa global del diseño.

<https://marbelladesign.com>



© Gonzalo Botet y Paloma Pacheco

Nuevo secamanos de Genwec



El nuevo Secamanos "Neo", incluido en el Catálogo 4.0 de GENWEC, está pensado para espacios públicos de tráfico bajo/medio que buscan ofrecer eficiencia, higiene y durabilidad a un precio muy accesible. Se trata de un secamanos de calidad profesional a un precio muy competitivo. Además, cuenta, entre otras cosas, con filtro de Aire Hepa H13; secado en 20 segundos, limitadores térmicos y un diseño ultracompacto. Está disponible en cuatro acabados: Inox AISI304 en Satinado (GW01 17 04 01), en Brillante (GW01 17 04 02), en Negro Mate (GW01 17 04 03) y en ABS Blanco (GW01 17 01 00).

www.genwec.es

Elegancia y diseño funcional



Las tendencias actuales en cerámica para baños se centran en la combinación de estética natural, texturas innovadoras y un enfoque en la sostenibilidad. Estética, resistencia, durabilidad... hay que tener en cuenta diversos factores a la hora de elegir el suelo y el revestimiento de una estancia que transforma su tradicional uso para convertirse en un espacio de bienestar. La nueva colección de Origins, de SALONI, es más que una simple superficie; es una conexión con la tierra y su historia. Cada pieza aporta una sensación de autenticidad y durabilidad, ideal para quienes buscan crear espacios con carácter y elegancia discreta. Origins trae consigo la serenidad y la fuerza de la pizarra, ofreciendo un diseño funcional e inspirador. <https://saloni.com>

Una unión que perdura en el tiempo



IDEAL STANDARD, parte del Grupo Villeroy & Boch, ha renovado el cargo de Roberto Palomba como director de Diseño. La continuidad de la colaboración con el reconocido arquitecto y diseñador refuerza el compromiso del Grupo con el legado de Ideal Standard y consolida su posición global como referente en diseño contemporáneo accesible.

Combinando estética contemporánea, tecnología orientada al rendimiento y excelencia en la fabricación, esta marca sigue ofreciendo soluciones de baño exclusivas y duraderas para el segmento *smart premium* firmadas por los diseñadores más prestigiosos. www.idealstandard.es

Un radiador doblemente premiado

IRSAP celebra que su innovador radiador ventilado "Relax Style" ha sido galardonado recientemente con dos de los premios más influyentes del panorama internacional del diseño: el *German Design Award 2025* en la categoría *Excellent Product Design - Energy* y el *Archiproductions Design Award 2025*. Dos reconocimientos que consolidan a IRSAP como referente en innovación, estética y eficiencia en el sector de la climatización decorativa.

Diseñado por Dario Tanfoglio, "Relax Style" representa la evolución del radiador contemporáneo: una pieza que no solo calienta, sino que une mobiliario y diseño en un mismo concepto. Con líneas limpias, proporciones precisas y una geometría discreta, destaca por su capacidad para ofrecer máxima potencia incluso a baja temperatura, gracias a la combinación integrada de radiación y ventilación. www.irsap.com



Roca amplía su colección Ohtake



La colección Ohtake, de ROCA, de bellas líneas orgánicas y estilo atemporal, y diseñada por el arquitecto brasileño Ruy Ohtake, se enriquece con dos nuevos lavabos y una bañera firmados por su hijo Rodrigo, el arquitecto responsable de dar continuidad al estudio fundado por su padre.

Estos nuevos lavabos reflejan cuidado y sensibilidad en cada curva. Inspirados en las formas puras y envolventes de la *cala (Zantedeschia aethiopica)* en su nombre científico, están marcados por la sencillez, la delicadeza y la perfección a partir de formas fluidas y funcionales. Por su parte, la nueva bañera, de diseño compacto y fabricada en Stonex®, está inspirada en los baños Onsen japoneses. www.roca.es

Maestría y precisión en el afilado



La serie de cuchillos MIYABI 5000MCD de ZWILLING destaca por su óptimo afilado y por conseguir un corte preciso sencillo, motivo por el que ha conquistado a cocineros profesionales de todo el mundo. El núcleo de la hoja es de acero en polvo, MicroCarbide MC63, recubierto de 100 capas de acero de dos durezas distintas. La hoja CRYODUR se ha sometido posteriormente a un proceso de endurecimiento al frío a 196°C para conferir una dureza de aproximadamente 63 Rockwell. Su perfecto afilado, similar al de un escalpelo, se debe a la técnica centenaria *Honbazuke*. El mango tiene la tradicional forma ergonómica en "D", como es habitual en los cuchillos japoneses, lo que lo convierte en un instrumento fácil y cómodo de sujetar. En cuanto a su diseño, sorprende la madera de abedul de Carelia (Masur) con el suave color de la veta que destaca sobre el dibujo adamascado de la hoja, creando un sofisticado contraste. www.zwilling.com/es

En el próximo número...

ESPECIAL REFORMAR EL BAÑO

En nuestro Especial del mes, incluimos todo lo **necesario** para que nuestro baño luzca una **imagen nueva y radiante en 2026:**

mobiliario, sanitarios, zonas de ducha, bañeras, accesorios...



Fregaderos para la cocina

Las **últimas propuestas** para equipar la **zona de aguas** de la cocina se ajustan con precisión al **hueco disponible** y a las **necesidades** de sus usuarios. En el mercado, encontramos una **amplia gama de modelos**.



CAMPANAS EXTRACTORAS

Las **campanas extractoras** son necesarias en cualquier cocina para **eliminar vapor, humos y olores** producidos por la preparación diaria de los alimentos. Actualmente, disponemos de una **extensa oferta** de propuestas que se **adaptan a todas las necesidades y preferencias**.

A LA
VENTA EN
FEBRERO
2026

Alicante
Barcelona
Granada
Madrid
Murcia
Sevilla
Valencia



TANDEM

Cuando se abre la puerta del Kesseböhmer TANDEM, el espacio de almacenamiento se divide en estantes de puerta y estantes interiores para crear una impresionante visión de conjunto y una óptima accesibilidad al contenido.

Para descubrir nuestras soluciones de almacenamiento, visite nuestra página web
www.kesseboehmer.com/es

