

Le agradecemos la adquisición el ejemplar digital de nuestra revista



A continuación le indicamos instrucciones necesarias para leer un PDF, de la manera más clara y sencilla posible.

La mayoría de los navegadores más modernos incluyen lector de pdfs integrado, pero si desea leer en modo revista le recomendamos se descargue el software

Adobe Acrobat Reader DC

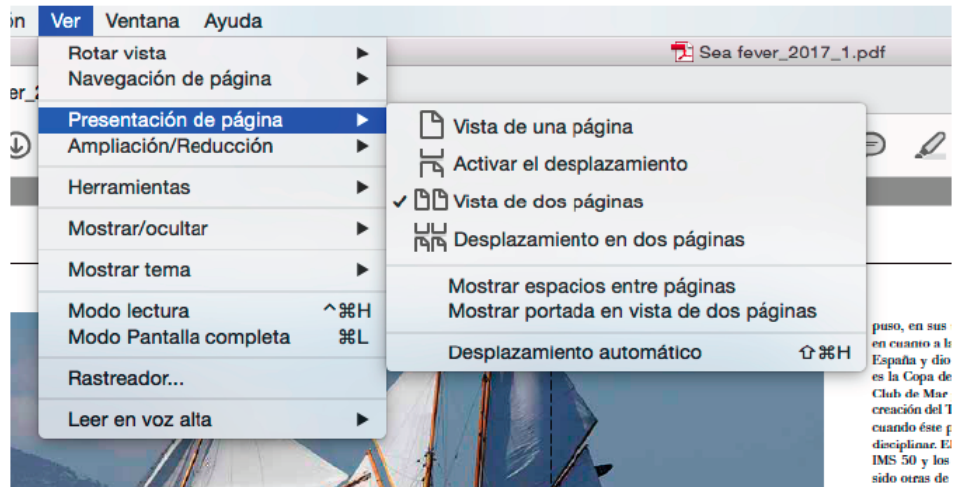
Una vez visualizada su revista en el [Adobe Acrobat Reader](#)

seleccione en el menú

Ver la presentación de la página a dos páginas.

También para una lectura más cómoda escoja

Modo pantalla completa.



Esperamos disfrute con nuestra publicación.

COCINAS Y BAÑOS

Nº 413
PVP 5 €

MADE IN ITALY

Pasarela de Tendencias

LO ÚLTIMO...

COCINAS DE COLORES

FERIAS

**Últimas novedades presentadas
en Casa Decor e ISH 2025**

ELECTRODOMÉSTICOS
Microondas y hornos microondas

SANITARIOS
Baños abiertos al dormitorio

SOLUCIONES PRÁCTICAS
Ganar espacio en la cocina





Nuevas placas con
campana Franke 2gether

Hay cosas que están hechas para estar juntas

Eleva cada experiencia en la cocina y crea un ambiente elegante gracias a la amplia gama de placas con campana Franke 2gether, ahora con cuatro nuevos modelos. Dos electrodomésticos en uno que optimizan el espacio al preparar y cocinar. Además, su diseño compacto permite aprovechar la parte inferior con un cajón adicional para guardar especias, utensilios o productos de limpieza, siempre al alcance de la mano. Una comodidad que se agradece en cualquier hogar.

Escanea
para
descubrir
más



FRANKE

SUMARIO # N°413 # 2025



- 6 Editorial**
Pequeños y grandes cambios
- 8 Cocina estilo**
- 12 Baño estilo**
- 16 De diseño**
Cocina de colores

COCINAS

22 DISEÑO MADE IN ITALY

- 30 Cocina ideas**
Soluciones para ganar espacio

DECORACIÓN

- 34 Tradición y modernidad**
- 44 Un dúplex con vistas al mar**
- 52 Casa Decor 2025**

COCINAS Y BAÑOS

Redacción, Administración y Publicidad:

C/ Valencia, 279. 3ª Planta

08009 Barcelona

Tel. 93 318 01 01

e-mail departamento de redacción:

cocinasybanos@curtediciones.com

www.curtediciones.com

Directora: Laura Curt.

Redacción: Marta Barbancho, Pilar Ansola

Diseño gráfico y maquetación:

Almudena Porta

Departamento comercial Barcelona:

C/ Valencia, 279. 3ª Planta. 08009 Barcelona

Tel. 93 318 01 01

Area Manager: Laura Curt

Publicidad: Maria Arnau

publicidadcocinasybanos@curtediciones.com

Impresión: KONEKTO

Distribución y Suscripciones: Tel. 93 318 01 01

Depósito legal: DL B-4558-1991

Distribución España:

SGEL, S.A. Avda. Valldelaparra, 29. Pol. Industrial
28100 Alcobendas (Madrid)

Centroamérica y Sudamérica:

Distribuidora Lanzamientos, S.L.

Distribuidor en México:

Importador: C.I.R.S.A. S.A. DE C.V. / Distribuidor:

IBERMEX, S.A. DE C.V.

Portugal: Logista Portugal

Distribuição de Publicações, S.A.

P.V.P.: 5 €

P.V.P. Canarias y Aeropuertos: 5,20 €

CURT
EDICIONES SA

C/ Valencia, 279. 3ª Planta. 08009 Barcelona

Tel. 93 318 01 01

www.curtediciones.com

Presidente Fundador: Enrique Curt

Editora: Laura Curt

Los dibujos, fotografías y artículos que se publican son propiedad del Editor, quedando prohibidos su reproducción total o parcial sin la autorización precisa.

El Editor no se responsabiliza de la opinión de sus colaboradores redaccionales. PRINTED IN SPAIN.



BAÑOS

60 Baños integrados en el dormitorio

66 ISH 2025

Apuesta por la sostenibilidad

74 Microondas y hornos microondas
Recetas deliciosas en poco tiempo

80 Franke

"La sostenibilidad es un eje transversal en toda nuestra actividad"

82 Avance



BANERAS STILE



Pequeños y grandes cambios



BATHCO

La casa, bajo el punto de vista de quienes aman la decoración, se convierte en un ente cambiante, con la capacidad de renovarse –si no al completo, sí en pequeñas porciones– temporada tras temporada. Siempre hay algo que mejorar, que potencie la eficacia y la practicidad, o que simplemente nos alegre la vista. Las tendencias internacionales, de las que salones como el del Mueble de Milán o Casa Decor se hacen eco, nos proponen ideas y soluciones, aunque serán nuestros gustos personales los que, definitivamente, inclinarán la balanza.

Entre dichas tendencias, se mantiene *in crescendo*, con sus partidarios y detractores, la del baño abierto o en *suite*. Y es que este no deja de ser un recurso envuelto de cierta polémica: aquellos que están en contra consideran que resta intimidad y que resulta poco práctico; por el contrario, levanta pasiones entre los incondicionales de los espacios híbridos, que buscan un extra de luminosidad y equilibrio estético.

En términos de practicidad, podemos referirnos a la elección de un microondas, un electrodoméstico disponible en diferentes versiones –con grill, sin grill, hornos con función de microondas–, cuya adquisición genera numerosas dudas. A ellas damos respuesta en un completo artículo.

Y refiriéndonos al mencionado Salón del Mueble de Milán, dedicamos nuestro especial del mes a las Cocinas *Made in Italy*. El altamente valorado diseño italiano continúa apostando por las *open kitchen*, a las que aporta su característica elegancia y su cuidado por los detalles.

Los cambios, grandes o pequeños y en cualquier caso siempre voluntarios, nos alegran la vida, animan nuestra cotidianidad y nos impulsan a seguir adelante con paso firme. ¿Dónde mejor para empezar a aplicarlos que en nuestras cocinas y baños?



Laura Curt
Laura Curt, Directora



**B
C3**

Cocinas

**Alicante
Barcelona
Granada
Madrid
Murcia
Sevilla
València**

www.bc3.es



► Iluminación ideal

Bora propone sus nuevas lámparas colgantes “Horizon” y “Stars”, diseñadas para garantizar el ambiente lumínico ideal en cualquier situación. “Horizon” resulta adecuada tanto para la iluminación indirecta sobre la mesa del comedor como para la iluminación directa sobre la placa de cocción, y ambas se pueden controlar de manera independiente. Además, su altura puede ajustarse sin herramientas. Por su parte, “Stars”, gracias a su sistema variable, se adapta a la configuración de cada espacio. Este sistema permite crear un ambiente lumínico digno de un cielo estrellado, convirtiendo cenas y reuniones familiares en encuentros mágicos. Se instalan suspendidas sobre las encimeras, la placa de cocción o la mesa del comedor, y se integran de forma discreta y elegante en el espacio de la cocina. www.bora.com



► Pensada para vivir

Cesar by Nero, tienda especializada en la decoración de cocinas y distribuidores en Barcelona de la firma italiana Cesar, ha diseñado la cocina que aparece en la imagen, una reforma integral (Proyecto Casa Meb), realizada por el estudio de arquitectura Puro Studio y la constructora Mabs. Con una cuidada selección de materiales y una distribución pensada para fomentar la funcionalidad y el encuentro, la cocina se posiciona como el núcleo vital del hogar. La estancia se estructura en torno a una gran isla central, auténtica protagonista del espacio, y los acabados aportan una estética sobria y cálida al mismo tiempo. www.cesarbynero.com

COCINA

estilo

► Belleza atemporal

Doca, destacada firma dedicada al diseño y a mobiliario de cocina de alta gama, apuesta para la temporada por su colección “Tresille”, que redefine el lujo contemporáneo a través de un diseño exquisito, materiales nobles y una atención al detalle sin precedentes. Esta propuesta ha sido concebida para transformar la cocina en un espacio de sofisticación y distinción, y es un tributo a la belleza atemporal. Cada detalle de “Tresille” ha sido cuidadosamente pensado por el equipo de Doca para combinar la artesanía más refinada con las técnicas más innovadoras. Las líneas depuradas, los acabados impecables y la selección de materiales excepcionales –como el nogal, el porcelánico y el metal– convierten esta colección en todo un emblema de elegancia y exclusividad. www.doca.es



 smeg



www.smeg.es

COCINA

estilo



◀ La elegancia más resistente

Con "Eternia", la nueva colección de azulejos cerámicos de Keraben, es posible crear ambientes elegantes e infinitos. Inspirada en la solidez del cemento, cuenta con su línea de desarrollo, "Eternia Compaq", que traslada la resistencia y el diseño a otro nivel. "Compaq" se presenta como un conglomerado que celebra la diversidad y la complejidad de los materiales naturales, mediante unas texturas que se mezclan y entrelazan, creando superficies únicas. La gama cromática de "Eternia" está disponible en cuatro tonalidades (*beige, white, grey y black*) y tamaños de 60x120 cm, 90x90 cm, 60x60 cm y 30x90 cm. www.keraben.com



▶ El auge del compacto

TPC Cocinas propone "TPC Compacto", su colección de encimeras fabricadas en laminado compacto (HPL). Esta superficie, compuesta por múltiples capas de papel y resinas termoendurecidas, se fusiona bajo alta presión y temperatura para crear un material robusto, duradero y visualmente impecable.

Disponible en diseños que van desde los tonos piedra hasta los acabados más neutros y sofisticados, "TPC Compacto" ofrece ventajas claves: resistencia a la humedad, gran dureza, propiedades antibacterianas, y un grosor de tan solo 10 mm que aporta una estética minimalista y elegante. Además, se fabrica a medida y cuenta con servicio de medición, por lo que garantiza un ajuste perfecto en cada proyecto. www.cocinas-tpc.com



▶ La esencia de la luz

Entre sus distintos productos, Simon presenta "Slim", una luminaria diferente, capaz de transmitir la auténtica esencia de la luz. Diseñada para generar un ambiente de tranquilidad y concentración en un espacio, se orienta en cualquier dirección, proyectando la cantidad de luz deseada sobre la superficie. Su trazado estilizado y su notable discreción le permiten integrarse en todos los ambientes, sin caer ni en estridencias ni excesos.

www.simonelectric.com



KESSEBÖHMER

DISPENSA

La familia de productos que optimiza cada espacio en la cocina

Para descubrir nuestras soluciones de almacenamiento, visite nuestra página web
www.kesseboehmer.com/es



BAÑO estilo

↘ Dualidad cromática

En la actualidad el baño ha dejado de ser una simple zona funcional para convertirse en un verdadero refugio de estilo y bienestar. La tendencia bicolor –que juega con la dualidad cromática para aportar profundidad y sofisticación al espacio– gana terreno en las casas más vanguardistas. Acquabella, destacada firma de diseño y fabricación de productos de baño de alta calidad, se suma a esta corriente estética con sus bañeras bicolor, blancas por dentro y negras por fuera. Modelos como “Levi”, “Lech” y “Nevis” encarnan esta armonía de contrastes con líneas envolventes y acabados impecables, convirtiéndose en el punto focal de cualquier baño contemporáneo. www.acquabella.com



↗ Plato de ducha de fácil instalación

Kaldewey presenta su nuevo plato de ducha “Calima” con tecnología SolidLite™, una nueva técnica de material que simplifica el trabajo de los profesionales. Es especialmente sencillo de manipular gracias a su núcleo estable de vidrio reciclado, por lo que resulta fácil de transportar y manejar y destaca por su rápido montaje. Está disponible en 44 tamaños de 70 a 180 cm de longitud lateral y en cinco elegantes colores (blanco alpino, blanco alpino mate, Warm Beige, Cool Grey y negro mate). Su profundidad constante en todas las dimensiones garantiza la fiabilidad en la planificación y la instalación. Por otra parte, el revolucionario material de su núcleo hace que esté íntegramente diseñado para la economía circular. www.kaldewei.es



↘ Grifería de diseño y sostenible

Ideal Standard, parte de la División de Baño y Wellness del Grupo Villeroy & Boch, presenta “Ceralife O y C”, dos nuevas y dinámicas colecciones de grifería diseñadas por Roberto Palomba. Combinan el diseño minimalista con la innovación eco-consciente, ofreciendo un equilibrio perfecto entre sostenibilidad, rendimiento y practicidad diaria. Ambas gamas presentan una estética contemporánea, cada una con un carácter distinto. “Ceralife C” muestra líneas nítidas y geométricas con bordes redondeados y un aspecto atrevido y moderno, mientras que “Ceralife O” adopta curvas suaves y orgánicas que aportan una sensación de fluidez y facilidad al espacio. www.idealstandard.es

EL VALOR DE LA CONFIANZA PARA UN BAÑO MEJOR

Módulo Geberit DuoFresh

Eliminación de olores efectiva, inteligente y silenciosa en los pulsadores Sigma.

Colección El Baño Geberit

Seis series completas de sanitarios y muebles suspendidos.

Geberit AquaClean

Higiene íntima con agua con la amplia gama de inodoros bidé.

Soluciones empotradas y suspendidas para un baño mejor en diseño, limpieza, espacio y fiabilidad. Geberit, la marca de confianza para un baño mejor. Consúltanos en el 900 23 24 25.

→ www.geberit.es

DESIGN
MEETS
FUNCTION

BAÑO

estilo



▲ Dornbracht: 75 años de espíritu pionero

En 2025, Dornbracht celebra 75 años de espíritu pionero, coraje y pasión. Al mismo tiempo, el fabricante de grifería envía una señal de futuro con un nuevo lema de marca, "Inspirando su visión". Dornbracht ha marcado el desarrollo del baño, el spa y la cocina desde 1950, y a lo largo de la historia ha dado lugar a series que han marcado tendencia, como "Tara" y "MEM", presentadas en 1992 y 2003 respectivamente. El lenguaje de diseño minimalista de estos iconos era inédito en su momento, pero hoy es más relevante que nunca. Durante décadas, la firma ha explorado el poder del agua en el cuerpo, la mente y el alma, inspirando experiencias que ofrecen una relajación y un bienestar completamente nuevos.

www.dornbracht.com



▲ Estante minimalista

Ramonsoler amplía su colección de accesorios de baño "Ergos" con la incorporación de un nuevo estante de metal macizo y diseño minimalista. Pensado para instalarse en la pared, este accesorio ofrece una solución eficiente para organizar y mantener al alcance los productos esenciales del baño, sin sacrificar el estilo ni la elegancia. Con un ancho de 30 cm y un fondo de 10 cm, el estante se integra perfectamente con las griferías y demás accesorios de la colección "Ergos", proporcionando una coherencia estética total en el espacio y equipando el baño al completo en el mismo acabado. Permite dejar el lavabo, la encimera, la ducha o la bañera libre, teniendo un punto de apoyo allí donde se necesite.

rsramonsoler.com

◆ Vuelve el Art Déco

El año 2025 marca el centenario del Art Déco, un estilo que influyó profundamente el arte, la arquitectura y el diseño, dejando una huella indeleble en el imaginario internacional y en el gusto estético. En este contexto, la colección "Bombo" de Archeda se presenta como portavoz de dicho espíritu, reinterpretándolo en clave contemporánea para crear una propuesta de amueblamiento de baño de fuerte impacto visual.

Las líneas curvas y las superficies lacadas marcan la identidad de la colección, evocando la atmósfera sofisticada de la arquitectura de las artes decorativas de las décadas de 1920 y 1930. Los volúmenes son completos y suaves, equilibrados por proporciones armoniosas, y la paleta de acabados oscila entre los tonos neutros hasta colores intensos y vibrantes. www.archeda.eu



ORAC



COCINAS DE COLORES



Una de las tendencias en diseño más sorprendentes, para este año 2025, son las cocinas de colores vibrantes y alegres, que aportan originalidad y una dosis de aire fresco al hogar, especialmente ahora que llega el buen tiempo.

Las cocinas se han transformado en estancias cada vez más personalizadas y este año 2025 se llenan, además, de color y vitalidad. Desde Alvic, especializados en proyectos de reforma e interiorismo, nos proponen soluciones únicas, elegantes y atrevidas. Así, la cocina se viste de tonalidades intensas, combinando estilo, carácter y funcionalidad.

EN VERDE

Los tonos verdes, que comenzaron a estar de moda en 2023, han llegado para quedarse. Estos aportan una conexión directa con la naturaleza, ofreciendo frescura y serenidad a cualquier espacio de cocina. El verde, en todas sus versiones, combina a la perfección con la madera natural, el blanco, el beige y el acero inoxidable. Los tonos más oscuros añaden profun-

dididad y, los más suaves, aportan luminosidad y confort. Como ocurre con cualquier otro color, no hace falta que toda la cocina sea verde para no sobrecargar visualmente el ambiente. Puede aplicarse, por ejemplo, en muebles auxiliares, en la isla, en una columna o estantería, en función de los gustos de cada uno.

EN AZUL

El azul es otro de los colores que marcan tendencia este año, sobre todo en sus opciones más vibrantes. Un tono más intenso como el azul mediterráneo añadirá personalidad y dinamismo al espacio de cocina. Si se opta por las tonalidades más suaves, se aportará luminosidad y un toque más fresco a la estancia.

2



AMARILLO CHILLÓN

Los tonos amarillos siempre resultan atrevidos, ya que proporcionan una nota alegre, luminosa y refrescante a las cocinas actuales, transformando por completo la percepción del espacio, especialmente cuando se combina con mobiliario neutro, blanco o de madera clara. Otra opción para utilizar el amarillo de forma más sutil sería incorporándolo en la isla, ya que le daríamos un toque distintivo a un elemento central de la cocina. También sería una solución interesante incluir esa pincelada de color en una estancia de tonos neutros, por ejemplo, en el desayunador, ya que lograríamos un contraste muy interesante y personalizado.

3



1. Elegancia y sencillez en esta cocina, de **COCINAS.COM**, que combina polilaminado, en color verde seco mate, con la vitrina, en Nogal Warmia, con puerta de aluminio negro anodizado. www.cocinas.com

2. En esta cocina de **ROCA**, las puertas lacadas con marco estrecho en tonos grises se combinan con encimeras de porcelánico Carrara Blanco y tiradores dorados, aportando un toque elegante y refinado. El fregadero y la grifería en acabado negro refuerzan el carácter moderno del diseño. www.roca.es

3. Cocina "Easytouch" de **ERGOKÜCHEN**. El mobiliario, dispuesto en forma de "L", combina el color verde mineral con el gris, otorgándole una naturalidad moderna. <https://ergokuchen.com>



4



5

ROJO PASIÓN

El equilibrio visual es clave cuando se trabaja con tonos intensos como el rojo. Este color aporta energía y vitalidad, especialmente cuando se combina con neutros cálidos como el *beige*, el gris claro o el crema. Esta mezcla contribuirá a definir zonas específicas en la cocina, creando ambientes alegres y elegantes, ideales para espacios abiertos o familiares. No obstante, si se decide incorporar este color de forma más puntual, se puede optar por añadirlo en alguna pared o frente de armario para aportar profundidad al diseño y crear efectos visuales igualmente impactantes, pero más discretos.

4. En esta cocina se ha utilizado el nuevo tono "Zenit Ice Blue", de ALVIC, combinado con "Sincron Velazquez 01". Otra novedad es la puerta con tirador integrado "Formentera", que combina el tirador azul índigo con el "Ice Blue". Encimera compacto blanco. <https://alvic.com>

5. De IKEA. El sistema de armarios "Metod" ofrece muchas posibilidades para diseñar la cocina de tus sueños. Los frentes "Kallarp", en color azul grisáceo claro alto brillo, añaden un toque moderno y personalizado. Encimera blanca de cuarzo modelo "Kasker". Es resistente a las manchas, los arañazos y la humedad y se puede cortar a medida. www.ikea.com/es

6



TONOS NEUTROS

Los colores neutros siempre resultan atemporales, ya que son perfectos para crear ambientes elegantes, equilibrados y diáfanos.

El clásico blanco otorga luminosidad, amplitud visual y atemporalidad. Por ello, es muy recomendable en estancias de dimensiones reducidas o espacios donde se desea transmitir simplicidad y limpieza visual. Además, si se combina con materiales naturales como la madera natural o la piedra se potenciará la sensación de calidez y confort. Con acero inoxidable, se obtendrá un *look* más actual. Los tonos más claros dan forma a espacios elegantes, acogedores y relajados.

La gama de los grises otorga un punto sofisticado y moderno, ideal para cocinas urbanas, que se verá acentuado si usamos el acero inoxidable y el siempre elegante color negro.

El color antracita da pie a una estética elegante y sobria, pero menos dramática que el negro puro. Su versatilidad hace que combine excepcionalmente bien con otros tonos neutros, con la madera natural e incluso detalles en piedra, creando cocinas exclusivas con un toque industrial o minimalista. Este color resulta muy efectivo en proyectos que buscan equilibrio visual y atemporalidad.

Un tono ligeramente más suave aportará un toque moderno y luminoso a la cocina. El color gris es muy adecuado para resaltar elementos clave como islas centrales, frentes completos de mobiliario o revestimientos murales, generando efectos visuales sorprendentes y ambientes refinados.

7



6. "Ondas", de **CONFORAMA**, marca tendencia, con su original acabado ondulado. El diseño de la cocina se ha realizado utilizando muebles gola (sin tirador) en la parte inferior. En la superior, se ha aprovechado el sistema ToopFusión para no utilizar tiradores, además de sistemas de apertura Push. Este modelo puede fabricarse en acabado polimérico además de en lacados, reduciendo, así, el un coste. www.conforama.es

7. Esta cocina de **SCHMIDT** destaca por su armoniosa combinación entre modernidad y naturaleza. El mobiliario presenta líneas limpias y minimalistas, con amplios cajones y puertas sin marcos visibles, que refuerza una estética contemporánea y funcional. El acabado verde mate proporciona frescura y un tacto suave y sofisticado, mientras que las encimeras en tonos oscuros contrastan elegantemente con los muebles, aportando profundidad visual. www.home-design.schmidt

8



los incorporamos en elementos centrales como islas o panelados murales, contribuiremos a crear cocinas armoniosas y acogedoras, fácilmente adaptables a cualquier estilo decorativo.

Si se prefiere un tono más oscuro se conseguirá un ambiente más sofisticado, en el que se puede introducir alguna pieza o accesorio en negro o en dorado. De esa forma, se obtendrá una atmósfera moderna, perfecta para espacios abiertos que integren salón y cocina o proyectos donde se busque transmitir exclusividad.

EN NEGRO

Los tonos oscuros siguen siendo protagonistas en los proyectos de cocina modernos, ya que aportan sofisticación, modernidad y carácter a cualquier espacio.

El color negro es perfecto para dar forma a ambientes contemporáneos y refinados, especialmente cuando se combina con elementos en madera clara o metalizados dorados y cobrizos. Aplicado en muebles altos o encimeras, proporcionará una sensación de lujo y elegancia, ideal para ambientes que buscan obtener un resultado impactante y distintivo.

Agradecimientos a Alvic.

DE MADERA

La madera es un material ideal para la cocina. Nunca pasa de moda y aporta calidez, elegancia y un toque natural a cualquier estancia. Si empleamos una tonalidad clara, daremos forma a una atmósfera luminosa y agradable. Los tonos suaves casan bien con el color blanco y con la gama de los neutros, además de con otros materiales como el acero o la piedra natural, y servirán para potenciar la amplitud visual. Además, si

8. Esta llamativa y alegre cocina, de **ALVIC**, está diseñada con "Zenit Rojo Pompei" y "Sincron Murillo 02". La encimera es de compacto en color blanco. <https://alvic.com>

9. "Lounge", de **VENETA CUCINE**, reinterpreta los conceptos de calidad y cotidianidad orientados a conseguir un ambiente de cocina más acogedor, funcional y estéticamente agradable, para convertirlo en el lugar predilecto para cocinar, comer y socializar. El mayor espacio para guardar cosas lo proporciona el zócalo reducido de 8 cm de altura, que recupera el volumen en el chasis de la base. www.venetacucine.com

RECUERDA que...

Es importante tener en cuenta la *iluminación*, tanto natural como artificial, a la hora de optar por uno u otro color. Asimismo, hay que considerar el *tamaño de la estancia* y las *preferencias estéticas* de cada uno y *estilo* que se desee conseguir.

9



Ahora también en formato digital

REVISTA ON-LINE

¡¡¡DESCARGA GRATUITA!!!



Descárgatela en
www.revistacocinasybaños.es



CURT
EDICIONES SA

**SABEMOS
LO QUE LE INTERESA**

ESPECIAL



DISEÑO **MADE IN ITALY**

LOS ITALIANOS SON, SIN DUDA, LOS REYES DEL DISEÑO. SUS PROPUESTAS SIEMPRE NOS CAUTIVAN POR SU BELLEZA, ELEGANCIA Y UN *LOOK* EXTREMADAMENTE MODERNO QUE ROZA CASI LA PERFECCIÓN Y MARCA LAS TENDENCIAS A SEGUIR. RECIENTEMENTE MILÁN, LA CAPITAL DE LA CREACIÓN POR EXCELENCIA, REUNIÓ A ALGUNAS DE LAS FIRMAS MÁS DESTACADAS DEL PAÍS VECINO QUE PRESENTARON, EN *IL SALONE*, SUS ÚLTIMAS NOVEDADES PARA EQUIPAR LA CASA.

El estilo *Made in Italy*, reconocido y valorado en todo el mundo, se ha convertido en sinónimo de calidad, funcionalidad y elegancia, independientemente de si nos referimos a moda, muebles o complementos. Los diseñadores italianos nos han impresionado desde siempre. Y es que del país de la bota han salido algunos de los mejores creadores de todos los tiempos tales como Alessandro Mendini, Achille Castiglioni, Ludovica y Roberto Palomba, Piero Lissoni, Fabio Novembre o Matteo Thun.

Considerado la cuna del renacimiento, referente del arte y la arquitectura, no sorprende que Italia se encuentre siempre a la vanguardia del diseño de interiores y estilos decorativos con clase y buen gusto.

La estética *Made in Italy* se caracteriza por la fusión de la tradición con la modernidad, la búsqueda de la funcionalidad y la elegancia, y el uso de materiales de alta calidad. Además, se distingue por sus trazos limpios, colores neutros y un *look* atemporal capaz de dar forma a espacios armoniosos y confortables.



Optimizar el espacio DE FORMA INTELIGENTE

En líneas generales, se puede afirmar que las casas italianas tienden a ser agradables y acogedoras. En los entornos urbanos, vivir en pisos pequeños es bastante habitual. Los italianos han sabido, desde siempre, optimizar el espacio de forma inteligente, sin descuidar, por supuesto, la estética. Esto lo logran mediante la ubicación estratégica de cada pieza de mobiliario, siempre a la última, y las elegantes tonalidades neutras. La iluminación, que también es clave en estos ambientes de diseño depurado, se adapta al estilo arquitectónico, realizando la estética del espacio.

Precisamente esa gestión inteligente de los metros disponibles da pie a ambientes visualmente generosos y diáfanos. En estos interiores limpios y equilibrados, en los que sobran los elementos superfluos, se prioriza la simplicidad y el orden de los espacios. Normalmente se incorporan puntos de almacenamiento ocultos que sirven para mantener todo bien organizado. Por ello, cualquier mueble debe ser funcional y eficiente, además de bello.



01

“CUCINAnD’O”, ideada por el chef Davide Oldani en colaboración con Attila Veress para **ARAN CUCINE** y presentada en EuroCucina 2025, une el arte culinario con la sostenibilidad. La cocina no es solo el lugar dedicado a la preparación de alimentos, sino también un espacio para promover el uso consciente de los recursos y la convivencia. www.arancucine.it

02

Cada cocina “Ak_Project”, de **ARRITAL**, firma presente en EuroCucina 2025, se integra con la zona de estar, declinando diferentes códigos estilísticos en un mismo ambiente. En la imagen, destaca la isla monolítica de la cocina, que se convierte en protagonista del espacio abierto. Acabados “Skintech Maya” y “Lucido & Sand Grigio Verde”. www.arrantal.com

"Art", de MODULNOVA, presente en la Semana del Diseño de Milán 2025, es una interpretación contemporánea de la unicidad y de la identidad del estilo italiano, cuyo ADN incorpora el arte y la arquitectura. La pureza de las líneas y de los volúmenes se funde con el uso de materiales naturales para dar vida a un proyecto de diseño que une armónicamente la estética de las formas y las elaboraciones artesanales. www.modulnova.it



Un poco DE HISTORIA

Tras la Segunda Guerra Mundial, el *Belpaese* experimentó un renacimiento creativo que también se reflejó en el diseño de muebles. En esta época, los creadores italianos comenzaron a explorar nuevas formas, materiales y técnicas, influenciados por el funcionalismo y el modernismo. Para abordar el diseño italiano hay que conocer el concepto "*Bel Design*"; este surge en los años 50. Se trata de una estética en la que la tradición artesanal italiana se encuentra con la tecnología. Aunque el reinado del *Bel Design* finalizaría en la década de los 70, para dar paso al concepto *Diseño Made in Italy*, muchas de sus ideas siguen estando vigentes hoy en día como, por ejemplo, esa necesidad de experimentar e innovar. Piezas como la maravillosa lámpara "Arco", de Achille y Pier Giacomo Castiglione para Flos o la "Pipistrello", de Vico Magistretti, marcaron el diseño de la época. Los años 70 y 80, por su parte, trajeron consigo un enfoque más experimental y conceptual, liderado por firmas y diseñadores que decidieron plantar cara a los convencionalismos del diseño tradicional.

La original mesa-estantería "Carlton", por ejemplo, con su diseño audaz y colorista, de Ettore Sottsass o la impresionante butaca "Up", de rotundas formas femeninas, de Gaetano Pesce para B&B Italia, desafiaron por completo las normas establecidas.

En los 90, y con el cambio de siglo, el diseño italiano adoptó un enfoque más minimalista, explorando las posibilidades de materiales innovadores como el aluminio y el vidrio. La funcionalidad y la higiene visual se convirtieron en las características principales de los diseños de este periodo.

La silla "Laleggera", de Riccardo Blummer para Alias, caracterizada por sus formas simples, aunque realizada en un material innovador como el poliuretano expandido ha pasado a ser un auténtico icono, por su *look* atemporal.

El diseño italiano contemporáneo mantiene su trono mientras se adapta a las necesidades actuales, como la sostenibilidad y la personalización. La original silla "Favela" o la impactante "Vermelha", ambas de los hermanos Campana para la siempre innovadora firma Edra, supusieron una gran innovación desde un punto de vista estructural.



03

Cocina de la colección "Start Time Roble Colonial" de **VENETA CUCINE**, firma que estuvo presente en EuroCucina 2025. Composición lineal, con zona de aguas y de cocción cercana. El sistema "Groove" (sobre la zona de cocción) está equipado con estantes e iluminación. La campana "Tape" queda perfectamente integrada gracias al frontal del mismo color que la puerta del mueble alto. www.venetacucine.com

Necesidad de experimentar

LOS CREADORES ITALIANOS SIENTEN UNA AUTÉNTICA PREDILECCIÓN POR EL EMPLEO DE MATERIALES INNOVADORES Y POR LA BÚSQUEDA DE NUEVAS EXPRESIONES COMO SE EVIDENCIA EN FIRMAS COMO KARTELL QUE, EN SU MOMENTO, APOSTÓ POR EXPERIMENTAR CON COMPONENTES COMO EL PLÁSTICO, LO QUE LE LLEVÓ A DAR FORMA A PIEZAS HOY CONSIDERADAS DE CULTO COMO LA SILLA "LOUIS GHOST" O LA "ÉRO/S/", AMBAS DISEÑADAS POR PHILIPPE STARCK. LOS DISEÑOS *MADE IN ITALY* SE DEFINEN POR SU CARÁCTER ESCULTÓRICO BASADO, COMO YA HEMOS INDICADO, EN ESA BÚSQUEDA DE MATERIALES Y ESTÉTICAS, INNOVADORAS ALGO FUNDAMENTAL PARA LOS ARTISTAS MÁS INFLUYENTES DEL PLANETA.

04

"Mixology" es la superestación de trabajo de la nueva línea "Élite Kitchen" de **ELLECI** diseñada para unir la cocina y la coctelería e interpretar un estilo de vida contemporáneo que supera el límite entre el entorno doméstico y profesional, redefiniendo los estándares de la convivencia en el hogar. www.elleci.com/it/



05

Las cocinas de **EUROMOBIL** conquistaron la Semana del Diseño de Milán 2025, transformando su sala de exposición en Corso Monforte en un espacio visual y conceptualmente impactante. El modelo "Levitas" destacó por su estructura de aluminio y frentes de cristal extraclaro, que resaltaban su pureza formal y creaban un refinado juego de luz. www.euromobil.com

La cocina COMO PUNTO DE ENCUENTRO

La cocina italiana es un lugar social y familiar, donde la comida simboliza afecto y convivencia. Esta estancia del hogar se ha transformado, con el paso de los años, en un espacio para convivir y relacionarse y no exclusivamente para cocinar, limpiar o trabajar. Pero, también, las cocinas *Made in Italy* son sinónimo de sofisticación, funcionalidad y calidad.

Como ya hemos dicho, desde la época del Renacimiento, el país vecino ha sido un referente de creatividad y artesanía. Los primeros diseñadores italianos se inspiraron en la belleza de la naturaleza y la arquitectura clásica para dar forma a espacios funcionales y cuidados equipados con ciertos elementos distintivos como azulejos pintados a mano o estructuras de piedra tallada.

06

VALCUCINE también participó en la última edición de la MDW. "Archigraphica" es la nueva propuesta estética y funcional para devolver el calor de la madera a la cocina más tradicional de la firma. Este modelo abre una nueva perspectiva de diseño, ofreciendo libertad para crear intersecciones dinámicas y juegos gráficos. www.valcucine.com

07

Nueva composición "N_Elle", de **CESAR** (en **CESAR BY NERO**), en cristal Nuance Verde, que amplía este acabado no solo en la encimera, sino también en las puertas verticales. Esta superficie grabada al ácido, con sus sutiles refracciones de luz y matices cambiantes, crea un refinado juego visual que transforma cada ángulo en una experiencia de elegante contraste, al tiempo que equilibra el carácter audaz con la sofisticación. www.cesar.it

La esencia del diseño italiano se basa, como ya hemos comentado anteriormente, en la elegancia de la simplicidad y la atención por el detalle. Esto se traduce en líneas depuradas, materiales de calidad y una paleta de colores neutros. Y es que los italianos se enorgullecen de crear cocinas prácticas, hermosas y agradables. Los muebles de madera, las encimeras de mármol y los electrodomésticos de acero inoxidable suelen estar presentes en estas cocinas. Aunque la estética *Made in Italy* se basa en la tradición, actualmente, también se aboga por la innovación y el empleo de la tecnología. Las *open kitchen* siguen siendo las protagonistas de este estilo. Además de caracterizarse por su *look* elegante e impecable –en el que predominan los trazos rectos y equilibrados–, en su equipamiento se presta atención tanto a la planificación del espacio, como al diseño o funcionalidad de cada zona. Las áreas de trabajo, amplias y abiertas al salón-comedor, continúan marcando la pauta y ganando nuevos adeptos cada día. Las cocinas abiertas destacan por sus frentes de depurado diseño –normalmente a juego con el mobiliario del salón-comedor–, tiradores ocultos y la opción de integrar parte de los electrodomésticos o esconderlos tras columnas con puertas correderas o escamoteables. Estas soluciones permiten mantener ambientes visualmente limpios y recogidos en los que reina el equilibrio y la armonía estética.

08

REKKER cautivó a los asistentes de la MDW 2025 con sus cocinas de exterior más icónicas: "The ROK – Edizione Carbone" y la destacada "K7 Outdoor Kitchen". Ambos modelos ofrecen un nuevo enfoque de la cocina al aire libre que combina a la perfección estética, tecnología y sostenibilidad. <https://cocinasrekker.com>



Los italianos, famosos por combinar el diseño contemporáneo con el refinamiento y la elegancia tradicionales, son creadores de tendencia en todo el mundo.



ESPECIAL



09

COPATLIFE participó en el Fuorisalone 2025 con “Kitchen Design Essentials”: un recorrido expositivo –en el corazón del Brera Design District– basado en un sistema abierto que conectaba formas, materiales y funciones, transformando cada cocina en un ecosistema único. www.copatlife.it/es

Estas estancias se presentan perfectamente equipadas para facilitar las tareas al usuario e incorporan desde eficientes sistemas de almacenamiento que mejoran la funcionalidad y la comodidad hasta electrodomésticos inteligentes o iluminación Led. Se trata de soluciones que mejoran la eficiencia y la comodidad y se adaptan como un guante al diseño general, manteniendo la elegancia y el estilo minimalista desde la sutileza. En cuanto a colores, cabe decir que el blanco y las tonalidades neutras, como el gris o el beige, aunque también la gama de los tierra, siempre dan buen resultado, ya que aportan serenidad y elegancia atemporal a unas cocinas en las que ante todo apetece estar. El color negro también se convierte en una opción para proyectar espacios sofisticados o de uso profesional.

10

Durante esta edición de la MDW, **TUBES** presentó por primera vez “Dots” en los nuevos y elegantes acabados metálicos como el cromo satinado, el níquel negro mate, el estaño cepillado mate y el latón mate, que permiten una combinación armoniosa con otros elementos del baño como la grifería. www.tubesradiatori.com



Muchas veces se combinan con madera, acero o con materiales sintéticos para las encimeras o que imitan a la perfección el acabado del mármol o de la piedra natural. Para los apasionados del color, las firmas actuales también ofrecen composiciones modernas, en tonos más vivos, o en pasteles suaves para los nostálgicos que prefieran disfrutar de ambientes de estilo *vintage*, equipados con muebles y electrodomésticos de formas redondeadas y sesenteras. Lo que distingue principalmente a estas estancias es su artesanía excepcional y su compromiso con la calidad. Cada detalle se selecciona con especial cuidado desde los herrajes a los interiores de los armarios hasta los acabados. Por otra parte, hay que decir que la sostenibilidad y el respeto por el medioambiente es algo que no

debe dejarse al margen en la fabricación y el diseño de cocinas. Los modelos actuales presentan sistemas de reciclaje integrados, además de griferías con apertura en frío y reducción de caudal para ahorrar agua y energía, electrodomésticos que alcanzan la certificación A o aparatos de lavado con menor consumo de agua y detergente. El legado *Made in Italy* continúa inspirando y elevando los estándares del diseño de cocinas en todo el mundo. Además, Italia tiene el célebre *Salone del Mobile*, la feria de mobiliario más importante del mundo, que acoge, también, el salón EuroCucina, donde se presentan las últimas tendencias del sector. En este artículo, incluimos algunas de las novedades que pudieron verse en la última edición 2025.

11

“Boost Icor” es una colección de revestimientos de efecto piedra creada combinando la calidez típica de la piedra caliza con la impronta del estilo de **ATLAS CONCORDE**, firma presente en la MDW 2025. <https://atlasconcorde.com>

BAÑOS INSPIRADOS EN LA NATURALEZA

POR SU PARTE, LOS BAÑOS DE DISEÑO ITALIANO SE CARACTERIZAN PRINCIPALMENTE POR SUS LÍNEAS RECTAS Y SUS SUPERFICIES LIMPIAS, EN TONALIDADES QUE COMBINAN CON EL RESTO DE LA DECORACIÓN, TRANSMITIENDO UNA SENSACIÓN DE AMPLITUD, LIMPIEZA Y ORDEN. NO OBSTANTE, TAMBIÉN ENCONTRAMOS PROPUESTAS QUE COMBINAN DISTINTOS TONOS Y TEXTURAS.

EN ESTAS ESTANCIAS, CADA VEZ MÁS PERSONALIZADAS, LA FUNCIONALIDAD CONTINÚA SIENDO UN FACTOR CLAVE, SIN DESDEÑAR UNA ESTÉTICA ATRACTIVA Y QUE INVITE AL CONFORT Y AL BIENESTAR.

EN LAS COLECCIONES ACTUALES, EN LAS QUE PREDOMINAN LAS COMPOSICIONES MODULARES, DESTACAN LAS FORMAS ORGÁNICAS, DE LÍNEAS MINIMALISTAS E INSPIRADAS EN LA NATURALEZA, LOS MATERIALES RESISTENTES Y MÁS SOSTENIBLES, Y LA VARIEDAD DE COLORES Y ACABADOS DISPONIBLES.



01 FLEXIBLE Y VERSÁTIL

“DISPENSA JUNIOR III”, DE KESSEBÖHMER, ES UN SISTEMA EXTRAÍBLE PARA MUEBLES BAJOS DE LA FAMILIA “DISPENSA”, CON UN DISEÑO Y FUNCIONES SIMILARES, QUE DISPONE DE TODAS LAS VENTAJAS DEL MUEBLE COLUMNA EN UN MUEBLE BAJO. ADEMÁS DE SER ACCESIBLE POR AMBOS LADOS, OFRECE NUMEROSAS POSIBILIDADES DE OPTIMIZACIÓN E INNOVACIÓN A LA HORA DE ORGANIZAR EL MOBILIARIO DE COCINA. EL RESULTADO ES UN CONCEPTO FLEXIBLE, VERSÁTIL Y ARMONIOSO. www.kesseboehmer.com

SOLUCIONES PARA GANAR ESPACIO

LA COCINA ESTÁ CONSIDERADA ACTUALMENTE EL AUTÉNTICO CORAZÓN DEL HOGAR. EN ELLA SE ALMACENAN GRAN VARIEDAD DE ENSERES Y UTENSILIOS. POR ELLO, ES ESENCIAL QUE SE MANTENGA PERFECTAMENTE ORGANIZADA PARA QUE PODAMOS ENCONTRAR CADA COSA SIN DEMASIADO ESFUERZO. ADEMÁS, EN ESTA ESTANCIA MULTIFUNCIÓN, QUE NO SIEMPRE SE CARACTERIZA POR SUS AMPLIAS DIMENSIONES, SON NECESARIAS SOLUCIONES PRÁCTICAS QUE OPTIMICEN EL ESPACIO.

Aprovechar al máximo los centímetros disponibles en la cocina, sin renunciar al estilo ni a la comodidad, es posible hoy día, gracias a un sinfín de soluciones prácticas que ofrecen los fabricantes y diseñadores de cocinas. A continuación, vemos algunos ejemplos interesantes:

02 RINCONES ILUMINADOS

EL “STEPSYSTEM” ILUMINADO DE VENETA CUCINE ES UNA SOLUCIÓN EXCLUSIVA QUE GARANTIZA UNA ILUMINACIÓN INTENSA Y UNIFORME EN LA ZONA DE TRABAJO GRACIAS A UN PANEL POSTERIOR RETROILUMINADO CON ESTANTES DE ALMACENAMIENTO. www.venetacucine.com



03 SOLUCIONES COMBINADAS

ESTE RINCÓN DE COCINA ES UN EJEMPLO PERFECTO DE CÓMO MAXIMIZAR EL ALMACENAMIENTO CON ESTILO Y FUNCIONALIDAD. LA INTEGRACIÓN DE ESTANTERÍAS ABIERTAS Y COMPARTIMENTOS CERRADOS PERMITE UNA ORGANIZACIÓN VERSÁTIL, QUE SE ADAPTA TANTO A NECESIDADES PRÁCTICAS COMO ESTÉTICAS. EN LA PARTE SUPERIOR, LOS ESTANTES ABIERTOS PERMITEN TENER A LA VISTA Y AL ALCANCE LOS OBJETOS MÁS UTILIZADOS DEL DÍA A DÍA, COMO VASOS, FRASCOS, ESPECIAS O ELEMENTOS DECORATIVOS. LA PARED DE FONDO CON DISEÑO GEOMÉTRICO APORTA PROFUNDIDAD Y CARÁCTER, DESTACANDO EL CONTENIDO Y CONVIRTIENDO EL ALMACENAMIENTO EN PARTE DEL DISEÑO. DE **SCHMIDT COCINAS**.
www.home-design-schmidt



05 ORDENAR LA DESPENSA

SI HABLAMOS DE ORGANIZAR LA DESPENSA, HAY QUE SABER CON QUÉ TIPO DE ALMACENAJE CONTAMOS. LOS CONTENEDORES, LOS BOTES CON TAPA TRANSPARENTE, ETC.; NOS AYUDARAN A IDENTIFICAR CON FACILIDAD LO QUE HAY EN CADA CAJÓN DEL ARMARIO, MIENTRAS QUE SI NUESTRA DESPENSA ES UN ARMARIO, TENDREMOS UNA MAYOR VISIÓN DE LO QUE HAY NADA MÁS ABRIR LA PUERTA. DE **IKEA**.
www.ikea.com

04 MAYOR COMODIDAD Y ERGONOMÍA

EL SISTEMA DE EXTRACCIÓN INTELIGENTE "IMOVE" PARA MUEBLE COLGANTE, DE **OB COCINAS**, OFRECE FÁCIL MANEJO, MAYOR VISIBILIDAD Y RÁPIDO ACCESO A LOS OBJETOS ALMACENADOS. ESTA INNOVADORA UNIDAD EXTRAÍBLE TRANSFORMA EL CLÁSICO MUEBLE COLGANTE EN UN SISTEMA DE ALMACENAMIENTO ERGÓNOMICO CON UN CONSIDERABLE AUMENTO DE LA COMODIDAD PARA EL USUARIO. ESTO SE DEBE A QUE TODOS LOS ARTÍCULOS ALMACENADOS SE TRANSPORTAN TANTO HACIA ABAJO COMO HACIA DELANTE DEL MUEBLE EN UNA ELEGANTE SECUENCIA DE MOVIMIENTOS.
www.obcocinas.es





06 FÁCIL ACCESO

LOS SISTEMAS DE EXTRACCIÓN TOTAL, COMO EN ESTE ARMARIO BAJO DE **NATURIA KITCHEN**, FACILITAN EL ACCESO A TODOS LOS RINCONES DE LA COCINA, MEJORANDO LA FUNCIONALIDAD Y OPTIMIZANDO EL ESPACIO. LAS BALDAS O BANDEJAS SON ROBUSTAS Y SOPORTAN HASTA 40 KG POR SISTEMA/25 KG BANDEJA DE PESO. www.naturiakitchen.com



07 UN MUEBLE DESAYUNADOR

CON UN SISTEMA DE PUERTAS ESCAMOTEABLES, ESTE MUEBLE DESAYUNADOR, DE **BC3**, QUEDA OCULTO CUANDO NO SE USA, OPTIMIZANDO EL ESPACIO DISPONIBLE. CON LAS PUERTAS CERRADAS SE MUESTRA UN BLOQUE COMPACTO TOTALMENTE INTEGRADO, QUE APORTA UNA ESTÉTICA ELEGANTE Y ACTUAL A LA COCINA. ESTE DISEÑO CUENTA CON UNA BALDA EXTRAÍBLE PARA COLOCAR LA CAFETERA, LA TOSTADORA Y EL MENAJE, AMPLIOS CAJONES EN LA PARTE SUPERIOR Y VARIOS ESTANTES, QUE SOPORTAN EL MICROONDAS, ADEMÁS DE LAS TAZAS Y LOS VASOS. LA LUZ INTERIOR LE AÑADE PERSONALIDAD. <https://bc3.es>



08 PEQUEÑOS UTENSILIOS A MANO

GUARDAR EL ARROZ Y LAS LEGUMBRES, A MODO DE DISPENSA, LOS PEQUEÑOS ELECTRODOMÉSTICOS, PLATOS Y LOS UTENSILIOS JUNTOS, TAMBIÉN NOS AYUDARÁ A TENERLO TODO BIEN LOCALIZADO Y A MANO. EN LA FOTO: PRÁCTICA SOLUCIÓN FORMADA POR UNA ESTANFERÍA COLGANTE Y UNA BARRA METÁLICA DE **IKEA**. www.ikea.com



09 DISEÑOS INTELIGENTES

ESTE DISEÑO DE COCINA INTELIGENTE REDEFINE EL CONCEPTO DE ALMACENAMIENTO OCULTO, OFRECIENDO UNA SOLUCIÓN FUNCIONAL Y ELEGANTE PARA MANTENER EL ORDEN SIN RENUNCIAR AL ESTILO. A PRIMERA VISTA, SE APRECIA UNA ESTÉTICA MINIMALISTA Y PULIDA, GRACIAS A LAS PUERTAS LISAS EN BLANCO MATE QUE OCULTAN UN AMPLIO SISTEMA DE ORGANIZACIÓN INTERNA. AL ABRIRSE, LOS MÓDULOS REVELAN UN COMPLETO SISTEMA DE ALMACENAMIENTO VERTICAL, PERFECTAMENTE DISTRIBUIDO PARA ALBERGAR DESDE VAJILLA Y UTENSILIOS HASTA PEQUEÑOS ELECTRODOMÉSTICOS. EN LA PARTE INFERIOR, LOS CAJONES EXTRAÍBLES FACILITAN EL ACCESO A LOS ELEMENTOS MÁS PESADOS O DE USO DIARIO, MAXIMIZANDO LA COMODIDAD Y FUNCIONALIDAD. DE SCHMIDT COCINAS. www.home-design-schmidt

10 DOBLE UTILIDAD

EL ARMARIO "STEP COMFORT", DE REKKER, PERMITE UBICAR, DENTRO DE LOS ZÓCALOS, UN ESPACIO DE GRAN RESISTENCIA QUE PUEDE TENER UNA DOBLE UTILIDAD. POR UN LADO, SIRVE COMO PEDESTAL PARA ALCANZAR DE FORMA CÓMODA Y SEGURA ARMARIOS Y RINCONES INACCESIBLES QUE SE ENCUENTRAN POR ENCIMA DE NUESTRA LÍNEA DE VISIÓN. POR OTRO, ES UNA MANERA DE DISPONER DE UN ESPACIO DE ALMACENAMIENTO ADICIONAL Y TRANSFORMARLO, CUANDO SE DESEE, EN UN ÚTIL ESCALÓN. www.cocinasrekker.com

TRADICIÓN Y MODERNIDAD





LA REFORMA DE ESTA VIVIENDA, UBICADA EN UN EDIFICIO PROTEGIDO COMO BIEN DE INTERÉS CULTURAL, HA PERMITIDO REDESCUBRIR ELEMENTOS ORIGINALES SINGULARES, COMO SUS COLORIDAS VIDRIERAS Y LOS TECHOS ARTESONADOS. EL ESTUDIO JÚLIA BRUNET HA APOSTADO POR UNA EQUILIBRADA SELECCIÓN DE MOBILIARIO CONTEMPORÁNEO, DE DISEÑO Y A MEDIDA, PIEZAS DE ARTE Y MATERIALES NOBLES, COMBINANDO A LA PERFECCIÓN TRADICIÓN Y MODERNIDAD. Fotografía: Enric Badrinas

Casal Núria es una joya arquitectónica del siglo XVIII, ubicada en una población de la comarca de Osona (Barcelona). El edificio está protegido como bien de interés cultural por su histórica fachada y su encantador jardín, y su arquitectura es una singular mezcla de elementos novecentistas, barrocos y modernistas.

Con sumo cuidado, el estudio de interiorismo Júlia Brunet ha llevado a cabo la rehabilitación de la planta principal, que aloja una vivienda de 190 m², cuya planta circular se genera alrededor de la escalera de la finca.

El proyecto ha logrado resaltar la belleza clásica mediante un discreto juego de contrastes con mobiliario y elementos decorativos contemporáneos.

“Nuestro cliente quería transformar su casa en un hogar de estilo contemporáneo, pero también deseaba ensalzar el valor histórico y estético de los elementos arquitectónicos originales. De este modo, hemos llevado a cabo la rehabilitación con una doble intención: por un lado, recuperamos el esplendor del pasado y, por el otro, la hemos adaptado a las necesidades de confort actuales”, explica Mireia Torruella, interiorista y CEO de Júlia Brunet.







UNA COCINA CON ELEMENTOS ORIGINALES

Al acceder a la vivienda, encontramos la puerta de entrada de madera con su gran mirilla original y, seguidamente, un pasillo que rodea la casa, con arcadas en blanco, suelo de parquet natural en punta Hungría y paredes de obra vista.

Este pasillo conduce a la cocina que, como toda la zona de día, presume de techos artesonados originales pintados de blanco y grandes vidrieras artesanales de coloridos cristales y marcos de madera trabajados.

La gran isla de cocina está realizada en madera maciza de nogal, con un diseño de finas líneas verticales tridimensionales y bordes redondeados. De este modo, se facilita la circulación de manera fluida hacia la espléndida vidriera que conecta con la galería. Esta galería conforma un luminoso espacio junto a la cocina, que se ha habilitado como comedor informal para diario, con una mesa redonda negra de Gubi y cuatro sillas de hierro forjado de Sika Design.



LA GRAN ISLA DE COCINA ESTÁ REALIZADA EN MADERA MACIZA DE NOGAL, CON UN DISEÑO DE FINAS LÍNEAS VERTICALES TRIDIMENSIONALES Y BORDES REDONDEADOS.



UN COMEDOR CON MOBILIARIO A MEDIDA

Una segunda gran vidriera emplomada, original de la vivienda, da acceso al comedor principal. Sorprende una vitrina diseñada a medida por el estudio Júlia Brunet para este proyecto, una pieza singular muy acorde con la esencia clásica de la casa. La vitrina, de suelo a techo, está realizada con molduras decorativas y puertas en forma de arco de medio punto. El interior se ha revestido de espejos, un recurso que aporta profundidad y mul-

tiplica la luz. Las dos puertas de acceso al pasillo también quedan integradas estéticamente en su interior.

Como en el resto de la casa, las piezas de diseño y los materiales nobles visten el comedor. Destaca la mesa de madera de roble, modelo "Invitto" de Artisan, acompañada por unas sillas con reposabrazos "Soft Shell" de Vitra. La lámpara es el modelo "Bohemia" de Marset.

LA ZONA DEL SALÓN SE ORDENA JUNTO A UNA SINGULAR CHIMENEA. UN CONFORTABLE SOFÁ EN FORMA DE L DESCANSA SOBRE UNA GRAN ALFOMBRA QUE OCUPA CASI TODA LA ESTANCIA.



UN SALÓN CON CHIMENEA

La zona del salón, armoniosa y relajante, se ordena junto a una singular chimenea. Un cómodo sofá en forma de L, de Atemporal, descansa sobre una gran alfombra que ocupa casi toda la estancia. Pocas piezas, muy bien seleccionadas, completan el espacio: un mueble de TV suspendido en madera, modelo "Stockholm" de Punt Mobles, mesitas de Treku y la icónica lámpara de pared años 50, modelo "Marseille" de Le Corbusier. Por último, un rincón de lectura formado por un sillón "Committee Chair" de Cassina, y una lámpara de pie "TMC" de Santa & Cole.



CON VISTAS AL JARDÍN

Otra majestuosa cristalera original conecta el salón con el estudio. La atmósfera serena y noble de este espacio, con vistas al jardín, se ha generado a base de mobiliario diseñado a medida en maderas de roble macizas, complementado con algunas piezas de mobiliario de diseño contemporáneo, como la lámpara de sobremesa "Fragile" de Marset y la silla "Arv" de Kruger.

Sobre Júlia Brunet Interior Design & Styling

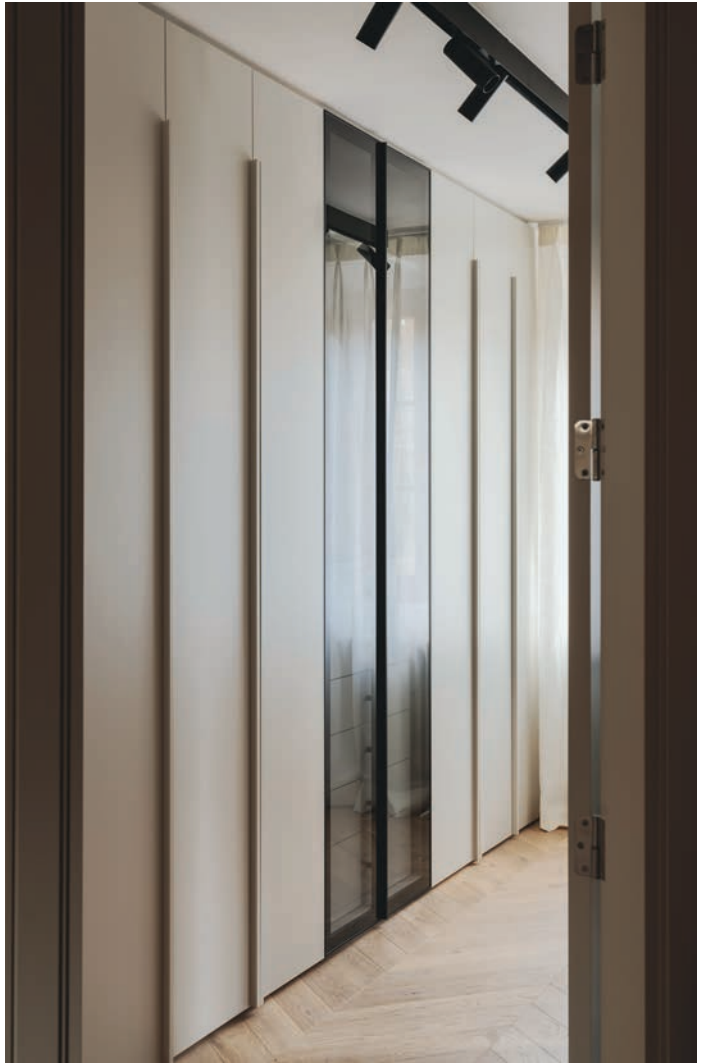
Mireia Torruella es la interiorista y fundadora del estudio Júlia Brunet, que ella define como su 'alter ego' y que recoge una pasión incondicional por el mundo del diseño en todas sus vertientes.

El estudio, con sede en Barcelona, diseña espacios de uso privado y empresas que buscan transformar entornos en lugares funcionales y únicos, a través de un diseño cálido y personalizado.

Con años de experiencia en el sector, el estudio de interiorismo Júlia Brunet ha construido una sólida reputación, habiendo realizado distintos proyectos, tanto en viviendas como espacios comerciales. Su equipo multidisciplinar permite ofrecer soluciones integrales, que abarcan desde la planificación inicial hasta la selección de mobiliario y acabados.

Estudio Júlia Brunet ofrece una atención individualizada que se transmite en cada detalle. Antes de iniciar los proyectos, a Mireia y a su equipo les gusta conocer a los clientes, hablar y compartir impresiones para descubrir sus inquietudes, dónde y cómo se sienten cómodos y plasmarlo en el diseño de los nuevos espacios. El objetivo principal es crear ambientes que no solo sean estéticamente atractivos, sino también eficientes y adaptados a las necesidades de cada uno.





ZONA DE NOCHE

El elegante aseo de cortesía se ha revestido con un porcelánico de gran formato, tanto en las paredes como en el lavabo realizado a medida y en una paleta cromática de tonalidades suaves, combinado con la baldosa "Mews" de Mutina, colocada en forma de espiga.

El dormitorio principal, en *suite*, se divide en tres espacios. La habitación, el vestidor y el cuarto de baño se conectan mediante puertas correderas de perfilera de aluminio negro y cristal estriado. La sobriedad de la estancia invita al descanso más placentero. Para ello, se han escogido pocos elementos, pero muy pensados: la cama "Silence" de Joquer, mesitas de noche en madera y hierro de Ethnicraft y la lámpara de sobremesa "Funiculi" de Marset. Los textiles, de aspecto atemporal, son de algodón orgánico de Mikmax. Llamen la atención, también, dos piezas de diseño de discreta elegancia: la "Leggera Chair" de Cassina y las dos lámparas de pie de papel "Akari" de Vitra.

Tras la puerta acristalada se accede al vestidor, compuesto por armarios a toda altura hechos a medida, acabados en pintura lacada y vidrio opaco. Este espacio conduce al baño principal, donde las paredes están revestidas con un porcelánico



Presente y pasado

En este proyecto, tradición y modernidad se funden en un equilibrio perfecto. Los detalles originales, meticulosamente recuperados y actualizados, dialogan con diseños actuales que realzan la esencia de la vivienda y respetan su carácter histórico. Cada decisión ha sido pensada para preservar el alma de la casa mientras se adapta a las necesidades contemporáneas.

"Ha sido un reto apasionante que nos ha brindado la oportunidad de preservar la esencia del Casal Núria y adaptarlo a una nueva etapa, respetando su identidad y dándole una nueva vida", concluye Mireia Torruella, alter ego de Júlia Brunet.

de gran formato. Los lavabos, diseñados con el mismo material, se integran en el ambiente, formando un conjunto uniforme.

El baño combina dos pavimentos: parquet en punta de Hungría –como en toda la vivienda– en la zona del lavabo, y un porcelánico de gran formato, también usado en las paredes, para la zona de aguas. Este contraste aporta dinamismo al espacio. Para completar el ambiente, se ha recuperado una banqueta de madera original de la vivienda, que se encarga de mantener la esencia histórica del conjunto.

..... DATOS DE INTERÉS

JÚLIA BRUNET INTERIOR DESIGN & STYLING www.juliabrunet.com - **ATEMPORAL** www.linen.casa - **ARTISAN** www.artisan.ba - **CASSINA** www.cassina.com
ETHNICRAFT www.ethnicraft.com - **GUBI** <https://gubi.com> - **JOQUER** <https://joquer.com> - **KRUGUER** www.kruguer.es - **MARSET ILUMINACIÓN** www.marset.com
MIKMAX www.mikmax.com - **MUTINA** www.mutina.it - **PUNT MOBLES** <https://puntmobles.com> - **SANTA & COLE** www.santacole.com
SIKA DESIGN <https://sika-design.com> - **TREKU** www.treku.com - **VITRA** www.vitra.com

UN DÚPLEX CON VISTAS AL MAR





EN SANTANDER, A TAN SOLO CINCO MINUTOS DE LA PLAYA DEL SARDINERO, SE ENCUENTRA ESTE DÚPLEX, SITUADO EN UN EDIFICIO DE RECIENTE CONSTRUCCIÓN. CON GRANDES VENTANALES POR LOS QUE SE CUELA LA LUZ NATURAL, LA VIVIENDA ES EL RESULTADO DE LA ACERTADA FUSIÓN ENTRE DISEÑO Y ARQUITECTURA.

Fotografía:
Juan Carlos Fotógrafo

Los propietarios confiaron en n10estudio para darle forma a su hogar, con el objetivo de conseguir un espacio funcional y a la vez moderno, elegante y sofisticado. Al acceder a la vivienda, nos recibe un vestíbulo cuidadosamente diseñado con una imponente celosía de madera de roble maciza que, junto a un gran espejo empotrado, genera un potente impacto visual desde el primer momento.



AMBIENTES QUE FLUYEN

La zona de día se organiza con una separación sutil entre el comedor y la cocina, lograda mediante un gran ventanal horizontal y una puerta de vidrio de suelo a techo. Esta solución reproduce en el interior la imagen de los grandes ventanales del edificio, permitiendo una visión fluida entre ambos ambientes. Un diálogo entre vidrio y madera consigue un conjunto de líneas puras que esconde complejas soluciones constructivas, cuidadas al milímetro. Como si se tratase de dos caras de una misma moneda, esta división sirve, por un lado, de telón de fondo del salón-comedor, y por el otro, enmarca una cocina que se niega a jugar un papel secundario, pidiendo a gritos ser la protagonista. Y es que actualmente la cocina está considerada el auténtico corazón del hogar. Quedaron atrás las estancias ocultas u olvidadas. Hoy reclaman su lugar y buscan convertirse en espacios sociales, multifuncionales y flexibles.





LA ZONA DE DÍA SE ORGANIZA CON UNA SEPARACIÓN SUTIL ENTRE EL COMEDOR Y LA COCINA, LOGRADA MEDIANTE UN GRAN VENTANAL HORIZONTAL Y UNA PUERTA DE VIDRIO DE SUELO A TECHO.

Desde el interior de la cocina de la vivienda, el gran ventanal que recorre toda la encimera permite a sus dueños preparar los alimentos sin perder de vista lo que ocurre en el comedor, a la vez que enmarca las panorámicas de la ciudad con la playa del Sardinero al fondo. Al otro extremo de la generosa estancia, encontramos un comedor de diario con un banco en esquina adosado a la península, que permite aprovechar al máximo el espacio. Contar con una zona de comidas en la cocina resulta una solución práctica y funcional. Un *office* bien diseñado puede convertirse en uno de los rincones favoritos de la casa.

Para los muebles y encimeras se eligió una paleta de colores claros en contraste con los marcos oscuros, formando un conjunto sobrio y elegante.

El Grupo Benjamín se encargó de la instalación a medida de la cocina. El mobiliario es de Mondisen Cocinas.





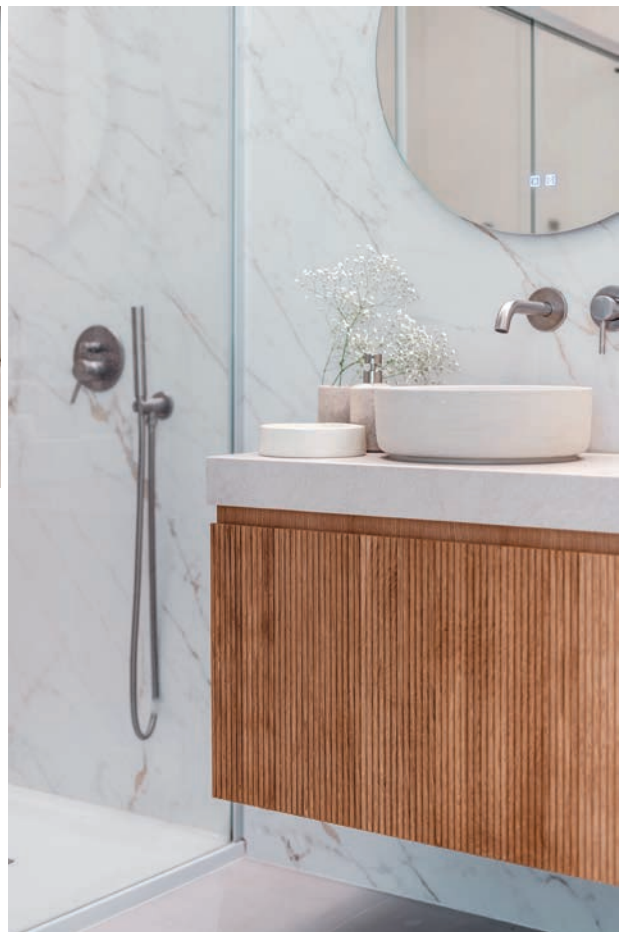
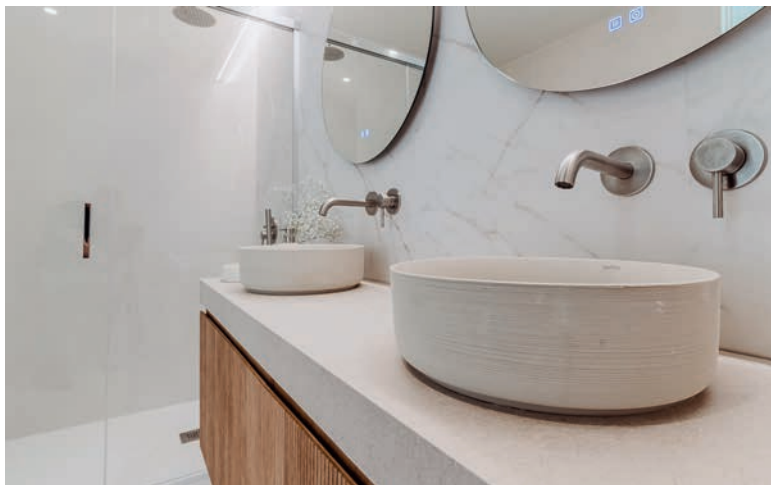
Conexión con el exterior

Una escultural escalera central nos conduce a la planta superior, donde se encuentra una zona de estar conectada con una espectacular terraza de más de 150 m². Desde aquí, se pueden disfrutar de impresionantes vistas de la ciudad y el mar al fondo, consolidando esta vivienda como un verdadero refugio de diseño y bienestar.



UN REFUGIO DE CALMA

A través de un pasillo de diseño minimalista, con puertas de suelo a techo y sin marco, se accede a la zona de noche, que desprende calma y elegancia. La habitación principal ha sido concebida como un retiro personal, donde las líneas limpias, los tonos profundos y las texturas despiertan sensaciones táctiles y visuales y juegan un papel clave en la experiencia sensorial.



El baño en *suite* es posiblemente el lugar más privado de la casa, al que solo unos pocos tienen acceso. En esta estancia, la impresionante cerámica de gran formato que imita al mármol aparece realizada por la luz cenital de una fosa oculta en el techo.

El protagonista del espacio es el lavabo modelo "Carnac" de Bathco, con acabado en porcelana natural, que se combina con colores neutros y materiales naturales y transmite serenidad y orden.

.....
DATOS DE INTERÉS

INTERIORISMO: Natalia Díez **N10ESTUDIO:** <https://n10estudio.com>

COCINA: GRUPO BENJAMÍN <https://carpinteriabenzamin.com>

MONDISEN COCINAS: <https://mondisen.com>

CUARTO DE BAÑO: BATHCO www.thebathcollection.com

CASA DECOR 2025

CASA DECOR, QUE ESTE AÑO CELEBRA SU 60ª EDICIÓN, SE VUELVE A CONVERTIR EN UN ESPECTACULAR ESCAPARATE DE TENDENCIAS DE OBLIGADA VISITA. ESTE 2025, OCUPA UN EDIFICIO SINGULAR, EN EL NÚMERO 33 DE LA MADRILEÑA CALLE SAGASTA, CONSIDERADO UNA AUTÉNTICA JOYA ARQUITECTÓNICA DEL SIGLO XX. LOS 57 ESPACIOS, DECORADOS POR ALGUNOS DE LOS INTERIORISTAS Y FIRMAS MÁS RECONOCIDOS, DESTACAN POR SU DERROCHE DE CREATIVIDAD, ORIGINALIDAD E INNOVACIÓN.

1

BOSQUE KALASIN

BATHCO participa con el espacio "Bosque Kalasin" –toda una apuesta por la sostenibilidad– diseñado por la interiorista Andreina

Raventós. Este bosque toma como referencia dos elementos fundamentales: el bambú y el agua. Raventós ha creado un ambiente envolvente, donde el lavabo pedestal "Kalasin" de bambú de Bathco es el protagonista, transportando a los visitantes a una fantasía sensorial en la cual un bosque imaginario cobra vida.

El bambú es el eje central de la propuesta. Sostenible por naturaleza, es uno de los recursos más renovables del planeta, capaz de crecer sin la necesidad de replantación. De fondo, un mural pintado a mano por los artistas del Atelier de Bathco evoca el hábitat natural del bambú y el flujo del agua.

2

LA FORMA DEL AGUA

GEBERIT repite con espacio propio en la 60ª edición de Casa Decor, con un espectacular proyecto creado por el estudio de arquitectura e interiorismo Zooco, que ha apostado por el agua como elemento vertebrador. Este elemento se incorpora en forma de gotas –representadas por los círculos concéntricos y cuartos de círculo que dividen el espacio– y como olas, reflejadas en la forma del techo. Estas figuras, en combinación con los espejos y las paredes de vidrio, realizadas en bloques de pavés, emiten destellos y dejan pasar la luz de una manera muy especial que sugiere el fluir del agua.

Los productos de Geberit hacen acto de presencia con el inodoro bidé “Geberit AquaClean Alba que”, con su exclusiva tecnología de ducha *WhirlSpray*, así como con los nuevos pulsadores ultrafinos de descarga “Sigma40”, con un grosor de tan solo 4 mm, que permiten ahorrar agua en cada uso. El revestimiento del lavabo y la bañera pertenecen a la colección “Marmore” de **HISBALIT**. La iluminación corre a cargo de **SIMON**.

Esta edición de Casa Decor, que permanecerá abierta al público hasta el 18 de mayo, reúne el talento de grandes diseñadores y firmas que presentan proyectos que van más allá de la estética, incorporando materiales sostenibles, iluminación inteligente y nuevas formas de habitar los espacios.

Salones, comedores palaciegos, lobbies de hoteles de lujo, cuartos de baño que evocan la belleza de la naturaleza, cocinas que provocan emociones... Así son los proyectos de Casa Decor, para este 2025, que se suceden a lo largo de cerca de 3.000 m², ocupando el bajo y tres plantas de un edificio emblemático del siglo XX.

Aunque todas las propuestas expuestas brillaban con luz propia, hay algunas que nos han llamado especialmente la atención:



ORIGEHM

STROHM TEKA ha contado con la colaboración de arquitecta e ilustradora Pilar García Ferrer (Pilsferrer Estudio) en el diseño de su espacio de Casa Decor 2025.

“Origehm” es el nombre de la colección de grifería de la marca protagonista del espacio. Fabricada en níquel cepillado y diseño tubular, busca la versatilidad de la sencillez, de las formas que perduran en el tiempo.

El diseño en su conjunto evoca el impacto del agua al caer, una onda que simboliza tanto la esencia del proyecto como la inspiración detrás de la colección de grifería, cuya maneta representa precisamente una gota.

“Origehm” se presenta como un espacio orgánico y sensorial, sin líneas rígidas, generando un recorrido natural para el disfrute de las diferentes estancias. Vestidor y lavabo tocador, espacio de duchas y bañera y una zona más íntima de bidé e inodoro, ambientes que conviven y se conectan entre sí.

También se ha contado en el espacio con **GRATO**, que ha desarrollado un suelo de roble natural, y con **CUPASTONE**, entre otros, que ha proporcionado un travertino para las zonas húmedas.

3

4

NEW CLASSIC

LAUFEN presenta en Casa Decor "New Classic", una instalación firmada por el prestigioso diseñador neerlandés Marcel Wanders. Basada en la colección "The New Classic", concebida por Wanders para la firma en 2018, esta propuesta fusiona tradición y modernidad para convertir el baño en un espacio de contemplación y lujo cotidiano a través de elementos como lavabos, sanitarios y griferías de formas esculturales que evocan piezas de mobiliario clásico.



LAUFEN



LA ESENCIA DE LA MATERIA

DOIMO CUCINE se presenta, en Casa Decor, con "C4K Carbon for Kitchen", una solución que redefine el entorno de la cocina gracias a la introducción de la fibra de carbono, un material innovador con cualidades distintivas excepcionales. En un espacio suspendido entre la tierra y el cielo, la cocina emerge como una escultura tallada en grafito (mineral base del carbono); una obra que narra la transformación de la esencia pura a la perfección del diseño contemporáneo. Como un eco de la tierra, el grafito se revela en bloques suspendidos, superficies esculpidas y geometrías esenciales que flotan en el espacio, recreando la armonía natural de la roca. En el centro, "C4K Carbon for Kitchen" domina la escena con audacia e innovación.

5



TEMPUS

En esta edición, **ROCA** vuelve a confiar en el diseñador Andreu Carulla para dar forma a su espacio en Casa Decor. Tras el reconocimiento obtenido el año anterior con “El Santuario” – galardonado como Mejor Proyecto Casa Decor 2024 y tercer espacio más votado por el público – la firma presenta “Tempus”, una propuesta que reivindica la necesidad de estar presente, de apreciar la belleza de lo cotidiano, y la importancia de buscar la serenidad dentro del caótico ritmo de vida actual.

El espacio se concibe como un refugio para los sentidos, construido a partir de materiales nobles como el hierro, la piedra y el agua, que evocan la dualidad entre lo efímero y lo eterno. En él, una pasarela rodeada de agua sumerge a los visitantes en una atmósfera onírica.



ESENCIA GRAN HOTEL

Este espacio, diseñado por **MIGUEL MUÑOZ**, evoca el lobby de un gran hotel, destacando la artesanía de Castilla-La Mancha a través de piezas voluminosas, juegos de desniveles y espejos estratégicos que crean sensación de amplitud. La propuesta invita a reconectar con lo auténtico y resaltar el valor de lo hecho a mano. Entre los diferentes colaboradores, destaca el revestimiento de la pared de **ARTE**, con un fondo de sisal tejido de la colección “Icarus”, bordado con arpillera y una textura visual impactante.



TOUJOURS À MADRID

SCHMIDT debuta en Casa Decor 2025 con el espacio Toujours à Madrid. Para esta ocasión única, la firma ha colaborado con el prestigioso arquitecto e interiorista **JEAN PORSCHE** con el objetivo de dar vida a un impresionante loft de 60m², donde la cocina de vanguardia y otras estancias se fusionan en una experiencia de diseño envolvente y sofisticado. Desde la icónica cocina con isla triangular, con encimera de **COSENTINO**, hasta el mueble bar a medida, 'Toujours à Madrid', que rinde homenaje a la capital española, se desvela un universo de detalles cuidadosamente seleccionados. Muebles de almacenaje que esconden sorpresas, un office envuelto en paneles lacados con un techo escultural e iluminación estudiada que conduce tanto a una lavandería que, lejos de ser un simple espacio funcional, se convierte en un rincón con estilo propio. El revestimiento de paredes y techos es de **ARTE**, y los suelos, de **NAIS**. Los electrodomésticos son de **KÜPPERSBUSCH** y de **BLANCO**, del **GRUPO DAKE**.

DISFRUTE PALACIEGO DURANTE LAS CUATRO ESTACIONES

Diseñado por **XAZA OUTDOOR** junto con **RAQUEL CHAMORRO** y **DAVID MAROTO**, este ambiente se presenta como un espacio abierto, que evoca la serenidad de un jardín. Se trata de una oda al vínculo que une dos mundos aparentemente opuestos: el neoclasicismo y la alta tecnología, donde destaca una de las placas con extractor integrado **SIEMENS**. Este contraste entre el pasado y el futuro resulta profundamente inspirador. Cada elemento ha sido diseñado con el objetivo de fomentar el bienestar, la sostenibilidad y resaltar la belleza de la naturaleza.





10

UNA COCINA MEDITERRÁNEA

El arquitecto **ÁNGEL CAZORLA** y **MOBALCO** presentan una cocina inspirada en las tradicionales casas mediterráneas, donde la armonía y la funcionalidad se unen en un diseño versátil. La propuesta incorpora un frente de columnas de madera que puede abrirse para revelar una amplia zona de trabajo o cerrarse para transformarse en un elegante comedor. En el centro, una isla con suelo elevado actúa como mesa o bar. El acondicionador de vino es de **MIELE**. Este año, la gran novedad en el espacio de Mobarco es la integración del nuevo color "Pearl Beige" de Miele, una sofisticada combinación entre beige y perla, que se posiciona como el tono de referencia para las cocinas de 2025.



11

NOCTE VENETIIS

VENETA CUCINE participa en Casa Decor con el espacio Nocte Venetiis, un guiño a la noche veneciana, inspirado en los colores profundos y misteriosos de la ciudad. Este nombre no solo evoca su atmósfera nocturna, sino que también rinde homenaje a las raíces de la marca, originaria de la región del Véneto.

Presidido por la colección "Iconica" y diseñado por Beatriz Villanueva es una obra maestra que se enfoca en la belleza de la simplicidad.

La luz, tenue y sutil se filtra a través de líneas verticales y horizontales de cada pieza, desde los muebles hasta los detalles más pequeños, creando un contraste dramático con las sombras que se proyectan.

Veneta Cucine ofrece una propuesta vanguardista y elegante, que destaca por su gran capacidad de almacenamiento y una visión que rompe con los esquemas compositivos tradicionales, ofreciendo una experiencia gastronómica más cómoda.

12

DONDE NACE EL HOGAR

AEG regresa a Casa Decor con una propuesta innovadora y un compromiso continuo con la funcionalidad, el diseño y la sostenibilidad. En esta nueva edición, la marca presentará su última gama de electrodomésticos de cocina con inteligencia artificial, diseño impactante y nuevas funciones para una mayor eficiencia energética.

La propuesta de AEG, que se presenta conjuntamente con la firma de mobiliario de cocina DICA, define la cocina del futuro, integrando tecnología de última generación con un diseño elegante y moderno, sin renunciar a su compromiso con el medioambiente. Cada detalle ha sido cuidadosamente concebido para ofrecer una experiencia funcional gracias a la cocción asistida, demostrando que el futuro del hogar pasa por la inteligencia artificial.

Por su parte, el Equipo Dica ha apostado por borrar los límites conceptuales entre las diferentes estancias, potenciando la funcionalidad y unificando el estilo, la paleta de colores y el diseño.



THE GREEN HOUSE CLUB

ALVIC cumple 60 años fabricando superficies decorativas y componentes para la decoración de interiores y mobiliario, y lo hace participando en la 60ª edición de Casa Decor. Las superficies Alvic han sido elegidas por tres estudios de referencia: ESTUDIO ALEGRÍA, DIEGO GUILLÉN LIGORI e IMPAR CAPITAL para hacer posible sus espacios.

13

“The Green House Club”, el espacio *vintage* diseñado por Impar Capital, inspirado en los “Gentlemen’s clubs”, recrea un bar con aroma a madera, tabaco y cuero, que nos hace viajar a esos clubs de caballeros elegantes, donde la música, el juego, y la conversación son los protagonistas de un espacio diseñado para reescribir la historia.

El equipo Impar encargado de hacer realidad este espacio, ha confiado en las superficies Alvic para darle vida. Para ello, han seleccionado el diseño de madera “Sincron Woodline 03”, una madera elegante, lineal de tonos oscuros para revestir las paredes y aportar calidez, y el diseño “Sierra 02”, que recrea un mármol pulido de tonos verdes intensos, en su acabado lacado alto brillo Luxe, en el frontal del mueble y chimenea.

Por su parte, HISBALIT también está presente en el maravilloso techo de este escenario masculino, revestido con mosaico *Mirror*, en motivos geométricos, de la colección “Rebel”, que desprende sobriedad y estilo. También en el suelo y en la barra del bar, destacan otros mosaicos que ofrecen un toque único a este club del siglo XXI.

14

BIOMINERAL BATH

RAMONSOLER GROUP ha participado en la 60ª edición de Casa Decor con "Biomíneral Bath", un espacio diseñado por el Estudio de Carmen Barasona. Este innovador proyecto propone una experiencia sensorial única, donde la naturaleza y el diseño se fusionan en un entorno envolvente. En este exclusivo espacio, el grupo presenta una propuesta completa y coordinada: por un lado, la colección de grifería "Adagio", junto con los sistemas de hidroterapia y los accesorios de baño "Ergos" de **RAMONSOLER**; y por otro, el lavabo de la colección "Kendra" y el inodoro y bidé de la colección "Doria", de **SOLERBATH**. Este enfoque integral refleja el crecimiento de ramonsoler Group y su capacidad para ofrecer soluciones globales que combinan funcionalidad, innovación y estética. "Biomíneral Bath" es un proyecto envolvente inspirado en la naturaleza y las cuevas rupestres, donde diseño y bienestar se funden en armonía. Con materiales como piedra natural, pintura mineral, piezas de anticuario y lana, este oasis sensorial combina arte, arquitectura y funcionalidad para ofrecer una experiencia única de lujo y conexión interior.



EL UMBRAL INVISIBLE

El espacio **SANTOS** en Casa Decor 2025, denominado "El umbral invisible", busca trascender lo evidente para ofrecer una experiencia que invita a la exploración y el descubrimiento. La diáfana cocina, amueblada con el modelo "Cuadro Natura", se organiza a partir de una gran isla central con encimera en mármol "Emperador Oscuro" de **CUPA STONE**. Este mueble, además de reunir las áreas de preparación y cocción, incorpora un módulo con placa de inducción de **MIELE** y cinco amplios cajoneros con gran capacidad. Las vitrinas, que actúan a modo de espejo, dotan de profundidad adicional a la cocina. Sin embargo, el gran golpe de efecto lo ofrece la composición de armarios columna cuando se revela como un sistema de puertas escamoteables. Al abrirse, estas puertas no solo sacan a la luz una nueva área funcional –la zona de fregado, con lavavajillas Miele–, sino toda una estancia anexa habilitada como despensa y lavandería, con electrodomésticos también de Miele. Las molduras de techos y paredes son de **ORAC DECOR**.

15



1



Baños integrados en el dormitorio

LOS BAÑOS ABIERTOS O EN *SUITE* SIGUEN ESTANDO DE MODA A PESAR DE QUE TAMBIÉN CUENTAN CON SUS DETRACTORES. AUNQUE ALGUNOS ESTÁN CONVENCIDOS DE QUE PUEDEN RESTAR INTIMIDAD, OTROS CONSIDERAN QUE SE TRATA DE UNA EXCELENTE OPCIÓN PARA GANAR ESPACIO Y LUMINOSIDAD.

Hoy en día disponer de un baño integrado en el dormitorio es algo más habitual de lo que se piensa. A pesar de que, hasta hace poco, estábamos acostumbrados a que estas dos estancias se mantuvieran separadas, las nuevas tendencias en arquitectura e interiorismo han hecho que ambas se unan de forma sostenible y queden perfectamente armonizadas entre sí. Y es que este tipo de distribución ya no es exclusiva de las habitaciones de los hoteles. Los baños abiertos o semiabiertos al espacio de descanso pueden ser una solución muy práctica para muchos o una mala op-

ción para otros. El hecho de que no haya división entre el lavabo, la zona de ducha y el vestidor puede suponer un plus de amplitud y confort porque permite ducharse, arreglarse y vestirse en un mismo espacio. De todas formas, es cierto que, en ocasiones, disponer de un baño abierto puede resultar incómodo para algunas personas, por ejemplo, si se vive en pareja y si estos tienen horarios diferentes para levantarse o irse a dormir. Por ello, también es posible una integración parcial del baño. Todo irá en función del grado de intimidad y comodidad que se desee conseguir.



1. De **NOKEN PORCELANOSA BATHROOMS**. El nuevo lavabo a suelo de $\varnothing 40$ cm, "Rome", fabricado en acero inoxidable, se adapta a cualquier estilo y espacio, gracias a sus diferentes opciones de acabados. Además, el rociador "Eye", con instalación a techo y un diseño minimalista, garantiza una experiencia de ducha relajante y rejuvenecedora. Incluye cromoterapia, añadiendo una dimensión sensorial única. www.porcelanosa.com

2. La serie de mobiliario "Mara", de **SALGAR**, desprende elegancia atemporal y está disponible en tres acabados de madera 100% natural. Este modelo suspendido está fabricado en tablero marino de chapa natural y dispone de un práctico cajón metálico, modelo "V8" de Grass, con guías de extracción total, que permite mantener el orden. www.salgar.net

3. El arquitecto brasileño Ruy Ohtake utilizó elementos de la naturaleza: curvas onduladas, la línea del horizonte en constante cambio y la forma más pura de diseño, el huevo, como inspiración para crear una colección única y atemporal de lavabos, la "Ohtake" para **ROCA**. www.roca.es

4. Una alternativa es tener el típico baño en suite, pero sin perder la conexión con el resto del dormitorio. La puerta es la clave para aportar este equilibrio entre luminosidad e intimidad. Las puertas semiabiertas o de cristal translúcido permiten mantener la conexión visual mientras se garantiza un nivel de privacidad adecuado. Lavabo "Bruselas" sobre mueble a medida, de **BATHCO**. www.thebathcollection.com





5



6

SOLUCIONES A MEDIDA

Muchas firmas ofrecen diseños que se adaptan plenamente a esta tendencia de baño en *suite* y permiten transformar el espacio sin necesidad de realizar grandes obras.

Algunos interioristas prefieren proyectar un habitáculo estanco con una puerta que separe los ambientes. Esta solución puede evitar, por ejemplo, que la humedad del baño o los malos olores se trasladen al dormitorio. Será necesario, sin embargo, una ventilación adecuada de la zona. Asimismo, puede optarse por una alternativa intermedia. Por ejemplo, una solución menos rígida es levantar un murete a media altura o abierto por los costados, que cree continuidad visual sin restar privacidad y facilite la entrada de luz natural. Piezas del mobiliario, como el cabezal o un armario, también pueden resultar eficaces para separar y potenciar la intimidad sin cerrar por completo el espacio. Asimismo, se puede establecer un área de paso entre los distintos ambientes, situarlos a diferente nivel... Actualmente, podemos encontrar diferentes fórmulas



7



8

5. Columna monomando extensible para baño y ducha, de la serie "Tau" de **GENEBRE**, con rociador orientable, mango de ducha con 5 funciones, soporte de ducha deslizante y orientable y flexo de ducha de 1,5 metros en acero inoxidable cromado con caída vertical. Cuerpo monomando con inversor y cartucho cerámico. www.genebre.es

6. Baño con inodoro completo de tanque bajo fabricado en cerámica sanitaria. La colección "Doria", de **SOLERBATH**, fusiona estilo y tecnología en cada pieza. <https://solerbath.com>

7. Bañera "Classic Duo Oval" exenta, de **KALDEWEI**, en color negro. Fabricada en acero esmaltado, se caracteriza por su simplicidad y elegancia. Permite bañarse en pareja, ya que cuenta con dos inclinaciones de respaldo idénticas y desagüe en el centro. El revestimiento, fabricado en una pieza, la convierte en una bella pieza de diseño y permite una colocación exenta. www.kaldewei.es

8. La elegante bañera exenta "Mid", de **GALA**, destaca por sus líneas limpias y su delicada curvatura, de inspiración minimalista. Este modelo casa muy bien con diferentes estilos y decoraciones, por lo que se integra con facilidad no solo en el baño, sino también en un dormitorio open concept. www.gala.es

igualmente válidas. A veces solo el lavabo se integra en la habitación. En otras ocasiones, el lavabo y también la ducha forman parte del dormitorio. También podemos encontrar estancias en las que el baño se halle separado por una puerta o panel de cristal, pero que quede a la vista o que el baño se abra al vestidor, ofreciéndonos mayor comodidad para vestirnos y arreglarnos. El secreto es mantener el inodoro aislado. Para ello, se puede op-

tar por el cristal traslúcido para no perder la sensación de luminosidad o por unas prácticas puertas correderas que también permitirán ganar intimidad. A su vez, el mobiliario y los sanitarios del baño pueden participar indirectamente en la decoración; por eso, interesa acertar en la elección de los muebles para el lavabo, escoger bellas bañeras exentas, siempre que se disponga de los suficientes metros disponibles, etc.



9



10

CUIDAR LA ESTÉTICA Y UNIFICAR ESPACIOS

Lo más habitual es vestir estos espacios, dormitorio y baño, siguiendo un estilo similar. Es aconsejable optar por un *look* atemporal, con acabados neutros y elementos depurados que no alteren la unidad estética del conjunto. Por tanto, hay que prestar especial atención al estilo general para crear ambientes confortables que inviten a la calma y en los que apetezca estar. Además, al tratarse de espacios abiertos se dejan a la vista rincones que quizás no resultan demasiado atractivos a miradas ajenas. Para mantener todo perfectamente organizado y mantener la privacidad es importante contar con zonas de almacenamiento que nos permitan tener todo en orden y fuera de la vista los enseres de uso personal y demás productos.

La iluminación, por otra parte, es un factor clave en estos espacios. Siempre es importante aprovechar al máximo la luz natural para aportar calidez y confort. Si se dispone de ventanales am-

plios o claraboyas en el techo, mucho mejor. En todo caso, es importante optar por una iluminación cálida en el dormitorio que, al mismo tiempo, resulte funcional para el área de baño.

También hay que considerar los materiales utilizados. Los pavimentos pueden ser clave para unificar ambientes. Además, optar por la misma línea de mobiliario también servirá para integrar ambos espacios de forma equilibrada. Los sanitarios y accesorios también son piezas fundamentales. Por ejemplo, en el baño, se pueden escoger griferías elegantes, rociadores de ducha tipo lluvia, lavabos de formas orgánicas y bañeras independientes que inviten al relax.

También hay que tener en cuenta la elección de los colores. Las tonalidades neutras y relajantes armonizan entre sí y dan forma a estancias acogedoras y de elegancia atemporal. Sin embargo, si se desea se puede usar el contraste para delimitar o separar ambientes y añadir dinamismo.



9. La colección "Tuyo by ROYO", de ROYO, es una excelente opción para decorar un baño en suite. Incluye cinco opciones de frentes y acabados que van desde una amplia gama de unicolor, acabados madera y matt premium, así como varios módulos, frontales, encimeras, lavabos, espejos y accesorios. www.royogroup.com

10. Composición para el baño equipada con la colección modular "Fjord" de NOORTH. Acabado laca Platino. Módulo suspendido "Miltek solid", grifería "Flow" en acero satinado, espejo retroiluminado "Ekos V", bañera "Azuma 85" en Crystalplant. <https://noorth.it>

11. La colección "Edge" de INBANI, diseñada por Nendo, representa la fusión perfecta entre minimalismo y precisión artesanal. La característica común son los bordes acampanados, un detalle sutil que aporta ligereza y sofisticación. Está fabricada con materiales naturales como mármol y madera y en una amplia gama de colores. www.inbani.com

12. Un baño en suite ofrece privacidad y comodidad, ya que, al estar integrado al dormitorio, facilita el acceso sin necesidad de salir del espacio personal. IDEAL STANDARD ofrece una amplia gama de productos en cerámica y grifería centrados en la durabilidad, eficiencia y la tecnología avanzada. www.idealstandard.es



FERIAS

ISH 2025

APUESTA POR LA
SOSTENIBILIDAD



ISH 2025, CELEBRADA RECIENTEMENTE EN FRANKFURT, HA DEJADO CLARO EL COMPROMISO DEL SECTOR SANITARIO Y DE CLIMATIZACIÓN (HVAC) CON LA SOSTENIBILIDAD Y EL CUIDADO DEL MEDIOAMBIENTE: NUNCA ANTES SE HABÍAN PRESENTADO TANTAS INNOVACIONES, DESDE SISTEMAS DE CALEFACCIÓN Y AIRE ACONDICIONADO DE ÚLTIMA GENERACIÓN HASTA SOLUCIONES INTELIGENTES PARA LA GESTIÓN DEL AGUA.

El pasado mes de marzo, y bajo el lema "Soluciones para un futuro sostenible", el recinto ferial de Messe Frankfurt se convirtió en el centro neurálgico mundial de la industria del saneamiento, la calefacción y el aire acondicionado.

El sector presentó una amplia gama de tecnologías de vanguardia, desde sistemas de calefacción y refrigeración de alta eficiencia

hasta soluciones de ventilación ecológicas, gestión inteligente del agua y diseño de baños contemporáneos. Entre los más de 163.000 visitantes procedentes de 150 países se encontraban importantes responsables de la industria y el comercio, la construcción y la vivienda, así como urbanistas, ingenieros y arquitectos. Los oficios especializados representaron una participación especialmente alta, en torno al 30 %.



SANYCCES participó con sus últimas colecciones en la reciente edición de ISH. La gran protagonista fue "Oasis", una colección que trasciende la función práctica del baño para convertirlo en un espacio de calma y reconexión. Destaca, asimismo, "Duna", una serie inspirada en la fluidez de la naturaleza y la suavidad de las dunas modeladas por el viento; la elegante línea de grifería "Dedal", que rinde homenaje al mundo de la sastrería; la colección de accesorios "Fold", en acero inoxidable plegado; o los nuevos inodoros "Franc" y "Arc Compact". <https://sanycces.es>

CUBRIR LAS NECESIDADES BÁSICAS

Todas las personas necesitan disfrutar de aire limpio, agua potable y un hogar cálido para vivir y, aquí, es precisamente donde la industria entra en escena. ISH 2025 ha demostrado que existen soluciones innovadoras para satisfacer esas necesidades básicas. Los expositores de la feria demostraron que la transición a una economía sostenible no solo es vital, sino que ya está en marcha, a pesar de los desafíos que enfrentamos actualmente. "Hoy en día se están desarrollando tecnologías que mejoran nuestra vida diaria y la hacen más sostenible", declaró Wolfgang Marzin, presidente y director ejecutivo (CEO) de Messe Frankfurt. "El ambiente en ISH 2025 fue excepcional: los pabellones estaban repletos de actividad y las conversaciones fueron profundas y con visión de futuro. La industria está preparada y dispuesta a moldear el futuro. ISH ha reafirmado su estatus como la feria comercial líder a nivel mundial: el 72 % de expositores internacionales y los 163.157 visitantes hablan por sí solos", añadió.

KALDEWEI, compañía especializada en soluciones para el cuarto de baño en acero esmaltado, revolucionó el espacio del baño en ISH 2025 con sus soluciones más sostenibles e innovaciones en bañeras, platos de ducha y materiales. Muchos de sus productos cuentan ya con el prestigioso certificado Cradle to Cradle Certified®, que demuestra el compromiso de la empresa con la sostenibilidad y la responsabilidad medioambiental. www.kaldewei.es

La intensa exploración de superficies caracterizó la presentación de **ALAPE** en ISH 2025. Con "Rivo", la firma amplía su gama de productos con una serie de lavabos metálicos. Las cubetas de 3 mm revestidas en PVD ofrecen libertad creativa y una nueva dimensión en la estética del material. "Rivo" está disponible en acabados de latón, cobre y titanio cepillado y es una combinación perfecta para las griferías **LAUFEN KARTELL** revestidas con PVD. www.alape.com



FERIAS

Bajo el lema “Upgrade your everyday”, **DURAVIT** mostró sus últimas innovaciones tecnológicas, diseños vanguardistas y un programa especialmente dirigido a instaladores, arquitectos y planificadores. Además, la firma alemana exhibió la colección integral de baño desarrollada en colaboración con la reconocida diseñadora Patricia Urquiola. “Balcoon” combina modernidad y elegancia atemporal con un diseño minimalista y una fuerte identidad estética. Cada elemento ha sido concebido para ofrecer a los visitantes una experiencia única que redefine el día a día en el baño. www.duravit.com



TECNOLOGÍA DE LA CONSTRUCCIÓN EN TRANSICIÓN: SOLUCIONES PARA EL FUTURO

Con 2.183 expositores de 54 países, ISH 2025 llenó todo el recinto ferial de Frankfurt y ofreció una visión general completa de los últimos desarrollos en tecnologías de generación de calor, refrigeración, aire acondicionado y ventilación, automatización inteligente de edificios, diseño de baños sostenibles y soluciones de instalación.

La generación de calor se centró principalmente en las tecnologías de calefacción alternativas. Los expositores presentaron innovaciones como sistemas de calefacción a base de leña, métodos sostenibles de producción de calor y soluciones de almacenamiento de calor de alta eficiencia. En el sector de la ventilación, la eficiencia energética fue clave. Los sistemas modernos se basan cada vez más en la refrigeración evaporativa optimizada y en tecnologías avanzadas de recuperación de calor para reducir sig-

Los diseños de **ACQUABELLA** apuestan por la tecnología, el diseño y la sostenibilidad. La firma llevó a ISH 2025 una muestra de sus platos de ducha, que combinan seguridad, estética y personalización. Con superficies antideslizantes y antibacterianas, modelos como el “Halo Zero”, el “Unic Slate” y el “Alma Slate” ofrecen una experiencia de ducha elegante y segura. También presentó los paneles decorativos “Hera” y “Basic”, que ofrecen una instalación rápida y sencilla, perfectos para renovaciones eficientes, fabricados en Akron®, un material de alta durabilidad, o la bañera “Noon Slate Colors”, realizada en el mismo material. www.acquabella.com





VILLEROY & BOCH e IDEAL STANDARD (Grupo VILLEROY & BOCH) presentaron el baño como un espacio vital abierto con un diseño arquitectónico inteligente e ilustró su contribución al uso consciente y sostenible de los recursos. El espacio hizo hincapié en el tacto, las texturas y la belleza de los materiales naturales: muebles de madera maciza noble, azulejos 3D pulidos y satinados y lavabos de cerámica de alta calidad en tonos naturales.

www.idealstandard.es

nificativamente el consumo energético. Paralelamente, los sistemas inteligentes de control de edificios permiten una gestión más precisa de los procesos de calefacción y ventilación.

El uso sostenible del agua también desempeñó un papel fundamental. Los fabricantes presentaron soluciones inteligentes de gestión del agua diseñadas para optimizar el consumo, junto con accesorios sin contacto, intercambiadores de calor modernos y sistemas de recuperación de calor de aguas residuales de vanguardia. ISH 2025 demostró cómo el diseño excepcional, la funcionalidad y la sostenibilidad convergen e interactúan cada vez más. Esto fue especialmente evidente en el sector del baño, donde los expositores presentaron conceptos de baño contemporáneos con suaves tonos pastel, azulejos 3D y materiales de bajo consumo y mantenimiento que combinaban atractivo estético con innovación tecnológica.

ISH 2025 introdujo un nuevo concepto estructurado en torno a ocho áreas de soluciones en los que los expositores tuvieron la oportunidad de presentar sus tecnologías y conceptos innovadores: espacios sanitarios, sistemas de conducción de agua, tecnología de instalación, generación de calor, aire interior, control inteligente de edificios, *software* y fabricación de productos HVAC + Water. Este formato facilitó a los visitantes y profesionales conocer la feria e interactuar directamente con las empresas más relevantes de cada sector.

La mayoría de los más de 163.000 visitantes al Salón procedían no solo de Alemania, sino también de China, Italia, Países Bajos, Suiza, Francia, Reino Unido, Bélgica, Polonia, Austria y Turquía.

NOFER sorprendió con "Pole", su nueva colección de mobiliario de baño residencial caracterizada por un diseño muy actual y materiales de alta calidad. Fabricada en tablero marino lacado en colores de tendencia como *greige*, *mint*, *cobalt* y *blanco*, ofrece gran resistencia al desgaste y a la humedad. Lo más destacable son, sin duda, los elementos decorativos metálicos intercambiables, que permiten personalizar el mueble y cambiar su look siempre que se desee.

www.nofer.com



FERIAS



LAS CONFERENCIAS COMO MOTORES DE LA INNOVACIÓN INDUSTRIAL

Además de la gran variedad de innovaciones expuestas, ISH 2025 ofreció, también, un programa de conferencias de primer nivel, que sirvió como plataforma para el diálogo entre expertos sobre temas clave de futuro. La Conferencia “Construyendo el Futuro” reunió a expertos de la política, la economía y la ciencia para debatir conceptos de construcción sostenible y soluciones energéticas eficientes.

Por primera vez, la “Conferencia sobre el Valor del Agua” se celebró en colaboración con Euroforum. Esta se centró en el Objetivo de Desarrollo

DECOSAN, empresa dedicada a la fabricación de mobiliario y complementos de baño con una experiencia de más de 40 años en el sector, dio a conocer en ISH su nueva colección de mobiliario de baño “Totem”, caracterizado por su diseño moderno y depurado. La forma vertical y esbelta aporta una estética sofisticada, creando un punto focal que eleva todo el ambiente. Sostenido por un pilar, genera sensación de fluidez visual, lo que hace que la estancia se vea más amplia y liviana. En la imagen: laca acabado Mousse. www.decosan.com

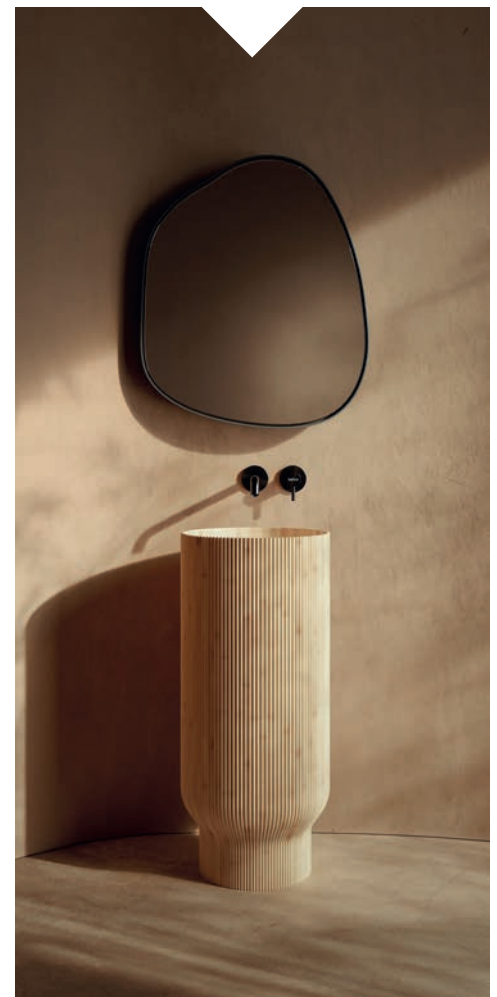
LAUFEN mostró el baño del futuro: una combinación de pureza formal y material, soluciones inteligentes y modularidad, diseñadas para mejorar tanto la estética como la funcionalidad en hogares y espacios profesionales. En ISH 2025, la firma renovó su colaboración con el estudio transdisciplinario noruego Snøhetta, con quien comparte una visión basada en el uso responsable de las materias primas y en la eficiencia del agua. www.laufen.es





ROCA volvió a ISH con un singular stand de 1.000 m² que combinaba a la perfección la pureza de los materiales, la conciencia medioambiental y un lenguaje arquitectónico atemporal. La firma, dio a conocer, entre otras, la colección de baño “Meridian”; la serie de grifería “Kay”, el inodoro In-Wash® Vorea; el sistema de filtración “Aquafy”; la nueva colección “Ohtake” o el inodoro “Avant”.
www.roca.es

BATHCO presentó, en ISH, sus nuevas colecciones basadas en materiales naturales y sostenibles. Sorprendieron especialmente las colecciones de piedra, que aportan un toque de elegancia y durabilidad, y el bambú, un material ecológico que se ha integrado de manera destacada en sus diseños más recientes. Destacó su nueva línea de soportes, pedestales y estructuras auxiliares, pensadas para complementar sus lavabos, ofreciendo soluciones completas que integran estilo y funcionalidad en el baño moderno. En la foto: lavabo “Kalasin”, en bambú.
www.thebathcollection.com



Sostenible n.º 6 de las Naciones Unidas: garantizar el acceso a agua limpia y saneamiento seguro. Especialistas de la industria, el mundo académico y la política analizaron estrategias para combatir la escasez de agua y promover su uso sostenible.

“Solo mediante la cooperación, la innovación y una dirección política clara se puede mejorar de forma sostenible el acceso global al agua”, explicó Iris Jeglitza-Moshage, miembro del Consejo de Administración de Tecnología de Messe Frankfurt.

FERIAS



NUOVVO participó con soluciones innovadoras que combinan diseño, funcionalidad y sostenibilidad; elementos clave para transformar los espacios de baño en entornos modernos y personalizados. En la foto: plato de ducha "Creativeskin" Black Marble New Line. www.nuovvo.com



Además de exponer las principales novedades 2025 para el cuarto de baño, el **GRUPO GEBERIT** demostró en ISH su amplia expertise en la gestión innovadora, segura y fiable del agua en edificios y viviendas. Entre los productos presentados, destacaron los exclusivos pulsadores ultrafinos para el inodoro "Sigma40". Disponibles en dos versiones, round y square, y con doble descarga para el ahorro de agua, se realizan en múltiples acabados y materiales, desde acero inoxidable cepillado en tonos metálicos hasta vidrio y acero en diferentes combinaciones de colores. www.geberit.es

GROHE celebró en la ISH la "Pure Freude an Wasser", mostrando el futuro del disfrute del agua. Desde la revolucionaria ducha de espuma "GROHE Purefoam" hasta el eficiente sistema de ducha "GROHE Rapido Heat Recovery" y los nuevos servicios para los profesionales del sector, las soluciones innovadoras dieron vida a esta visión, transformando cada interacción con el agua en una experiencia alegre tanto para consumidores como para profesionales. www.grohe.es





PRÓXIMA GENERACIÓN: FESTIVAL ISH 2025

El Festival ISH 2025 impulsó el sector y se convirtió en el punto de encuentro para la próxima generación de la industria de la climatización y el saneamiento. En particular, los aprendices aprovecharon la oportunidad para experimentar en nuevas tecnologías, probar herramientas y mostrar su talento. En el "Escenario de Creadores", creadores de contenido populares compartieron su pasión por los oficios especializados, mientras que un curso interactivo de desafío combinó teoría y práctica de forma atractiva. Música, charlas en vivo, gastronomía y *networking* convirtieron el festival en un vibrante evento del sector. La próxima cita con la ISH tendrá lugar del 15 al 19 de marzo de 2027.

www.ish.messefrankfurt.com

RAMONSOLER y **SOLERBATH** estuvieron presentes en la Feria para mostrar sus innovadoras propuestas en diseño, eficiencia energética y sostenibilidad. Entre las novedades presentadas destacaron la colección "Prisma" de ramonsoler, en un sofisticado acabado grafito; el rociador "Artemisa", con un diseño cónico e innovadora tecnología o las colecciones de grifería de repisa "Odisea" y "Adagio", en diferentes acabados. Asimismo, se presentó una completa selección de soluciones de baño de solerbath: inodoros y lavabos, en diferentes versiones. www.rramonsoler.com



Entre las novedades de **GENEBRE** exhibidas en la feria destacaron los monomandos de cocina con caño extraíble en acabado *black* y en acabado cromado (FRV61209 41, FRV61209 45, FRV61210 41 y FRV61210 45) y los monomandos de cocina de 3 vías con apertura en frío extraíbles en acabados *black* y cromado dotados del sistema *Ge Cold Start* de ahorro de agua y energía (65704 18 41 66, 65704 18 45 66, 65705 18 41 66 y 65705 18 45 66). www.genebre.es

MICROONDAS Y HORNOS MICROONDAS



RECETAS DELICIOSAS EN POCO TIEMPO

Microondas con grill, sin grill, *horno con función de microondas...* las opciones se multiplican y con ellas las dudas de cuál sería el **más adecuado** para cada **usuario**.

La mayoría de hogares disponen de un horno y un microondas por separado, aunque también existe la opción de contar con un electrodoméstico combinado que haga las funciones de dos aparatos en uno, ahorrando espacio y ganando comodidad en el cocinado. Estos electrodomésticos permiten disfrutar de recetas sabrosas y saludables en poco tiempo y con el mínimo esfuerzo.

Desde los primeros modelos, dotados exclusivamente de un generador de ondas electromagnéticas, a los modernos aparatos combi, la tecnología doméstica ha recorrido un largo camino. Tanto los microondas como los hornos microondas se utilizan para calentar alimentos, sin embargo, existen algunas diferencias entre ellos como las que detallamos a continuación:



¿CON O SIN GRILL?

A la hora de decidirse por un microondas con grill o sin grill, se deberán tener en cuenta nuestras preferencias y necesidades en la cocina. Un microondas sin grill es perfecto si el principal uso que le damos al aparato es calentar y recalentar los alimentos de forma rápida y eficiente. Si lo que se desea es, además, dorar, gratinar y darle un toque crujiente a los platos, es recomendable optar por un modelo con grill. Este aumentará las posibilidades culinarias para elaborar recetas variadas. Lógicamente, la elección dependerá de los hábitos en la cocina y del espacio disponible.

◆ Microondas integrable de libre instalación "3CG5175N2" de **BALAY**. Capacidad de 25 l, programas automáticos de cocción y descongelación por peso, sistema de limpieza por Aqualisis. www.balay.es

➤ (A la izquierda) Una de las funciones más destacadas del microondas encastrable "3MWB-25BTCGX", de **FAGOR**, es su Combi-Grill, que permite disfrutar de platos calientes y deliciosamente crujientes. Además, incluye una función de descongelación, que optimiza el tiempo de preparación. El MultiWave System asegura un calentamiento uniforme. Este modelo cuenta, también, con bloqueo infantil, para evitar accidentes. www.fagorelectrodomestico.es

➤ (A la derecha) Microondas de libre instalación de 23 l con función grill y AirFry de **TEKA**. Incluye, entre otras cosas: programa de cocción por convección (110-200°C), programa de cocinado en dos fases (descongelar+cocinar), cuatro menús de control de temperatura baja (yogur), función + 30 segundos y función Eco, etc. www.teka.es





▲ Microondas con grill Black "FMW 250 CR2 G" de la familia "Maris", de **FRANKE**. Tiene una capacidad de 25 l, ideal para calentar, cocinar y gratinar y una interfaz electrónica, que facilita la selección de funciones y tiempos. Su diseño moderno, en acabado cristal e inox, le permite adaptarse a cualquier estilo de cocina. www.franke.com

▼ Microondas de libre instalación por convección modelo "MC32DB7746KEE1" de **SAMSUNG**. Capacidad de 32 l. Incluye funciones de AirFry, grill, asar, vapor, microondas y fermentación de masas/yogur. Conectividad WI-Fi y control por voz. www.samsung.com



■ **Funciones principales:** el microondas utiliza ondas electromagnéticas para agitar las moléculas de agua presentes en los alimentos, generando calor. Su función principal es simplificar el proceso de calentamiento de alimentos y líquidos en pocos minutos. También tiene las funciones de descongelar, recalentar platos precocinados, etc.

Por su parte, los hornos microondas van más allá en términos de funcionalidad. Aunque también puede calentar los alimentos, incorporan elementos calefactores y un ventilador que les permiten cocinar, asar, hornear y gratinar. Esa versatilidad amplía el escenario culinario con la posibilidad de elaborar un mayor número de recetas, desde las más sencillas a las más elaboradas que van desde carnes y pescados al horno, pastas, verduras hasta pizzas y pasteles.

■ **Prestaciones adicionales:** el microondas, en su versión más sencilla, carece de características adicionales. No suele estar equipado con grill o convección que, sin embargo, sí incluyen los aparatos más avanzados. En cambio, el horno microondas con frecuencia incluye funciones adicionales como el grill y la convección. El grill permite, como ya hemos indicado,

Microondas grill integrado modelo "WMD604TX" de **WHIRPOOL**. Dispone de tecnología 6° SENTIDO (sensores Inteligentes que brindan las mejores opciones de cocina), tecnología CRISP, sistema de limpieza hidrolítico, funciones especiales: *Jet Defrost*, *Jet Start* y *Bread Defrost*. sistema de distribución de ondas 3D. Cavity de 31 l. www.whirpool.es



dorar y gratinar los alimentos, lo que añade un toque crujiente a los platos. La convección, por su parte, distribuye el calor de manera uniforme para lograr una cocción precisa.

■ **Tiempo de cocción:** en cuanto al tiempo de cocción, el microondas, como ya hemos dicho, es conocido por su velocidad al calentar y recalentar alimentos, lo que lo convierte en una excelente solución para obtener recetas rápidas.

Por su parte, el horno microondas ofrece una cocción más eficaz y homogénea. Esto da como resultado una calidad de cocción superior, especialmente cuando se utilizan las funciones de grill y convección, lo que permite disfrutar de platos más elaborados en casa.



▲ El microondas multifunción SO4301M0X", de **SMEG**, ofrece una versatilidad excepcional gracias a sus cinco funciones de cocción, incluyendo grill y cocción combinada. Con una capacidad de 40 l y una potencia de hasta 1000 W, permite calentar, cocinar o gratinar de forma rápida y homogénea, adaptándose a las necesidades diarias de cualquier hogar. www.smeg.com/es

◆ Los hornos microondas **SIEMENS** son inteligentes y completamente intuitivos gracias a su Display TFT touch a todo color. Es posible combinar la funcionalidad del microondas con el tipo de calentamiento seleccionado para preparar platos sabrosos en pocos minutos. Se puede reducir el tiempo de cocción hasta un 50% con *varioSpeed* o utilizar *coolStart* para prescindir del precalentamiento. www.siemens-home.bsh-group.es



➤ El horno microondas empotrable “Miele M7244 TC” en color Obsidian Black, de **MIELE**, combina diseño elegante y funcionalidad avanzada. Ofrece un manejo intuitivo a través de su display y cuenta con un grill de cuarzo integrado para un dorado uniforme. Sus programas automáticos garantizan una cocción y descongelación precisas, mientras que su amplio interior de 46 l y plato giratorio de 40 cm proporcionan versatilidad. www.miele.es

DOS EN UNO

Como hemos dicho, la combinación de horno y microondas en un mismo aparato da como resultado un electrodoméstico lleno de ventajas:

★ El primero de los grandes beneficios de un horno microondas unidos en un mismo aparato es el espacio que se gana.

También garantiza un notable ahorro energético. El horno o microondas combi consume menos energía que un horno convencional, algo que, sin duda, se verá reflejado en nuestra factura mensual.

★ La comodidad a la hora de cocinar es otra de las ventajas de combinar horno y microondas. Se simplifica mucho su uso y se acelera el cocinado, con resultados perfectos en menos tiempo.

Estos electrodomésticos suelen incluir las siguientes funciones:

- ✓ Descongelación de alimentos
- ✓ Cocina con aire caliente
- ✓ Calentamiento con modo microondas
- ✓ Cocina combinando microondas y horno
- ✓ Grill
- ✓ Cocina con aire forzado
- ✓ Cocina con vapor

◆ Horno compacto Serie “8000 MealAssist CombiQuick”, de **AEG**, con display CookSmart Touch 4.3”, conectividad por WiFi, capacidad de 44 l, microondas de 1700 W y grill de 1900 W, 19 funciones y 91 programas automáticos, apertura y cierre suave de la puerta de 4 cristales, sonda térmica, cristal negro con perfil Inox Infinity y tirador negro anodizado. www.aeg.com.es





◆ Microondas combinado "MWI 120 GX" de **INDESIT**. Capacidad de 20 l. Funciones: microondas, grill, grill combi (Microondas+Grill), menú automático, descongelación, limpieza automática, Bebida, Ablandar y Mezclar, Yogur, Aumentar masa y Mantener caliente. Incluye bloqueo de seguridad para niños. www.indesit.es

CARACTERÍSTICAS A TENER EN CUENTA

La capacidad: en los modelos actuales suele oscilar entre los 20 y los 40 l, aunque se pueden encontrar aparatos más pequeños con 17 l o más grandes con hasta 40 l o más. La capacidad se mide en litros y determina cuánto se puede cocinar o calentar a la vez

Sistema de limpieza: según el modelo, puede incluir un sistema de limpieza que facilite su limpieza después de cocinar: convencional, catalítico o pirolítico.

Sistema de apertura: puede ser con puerta extraíble o abatible.

Eficiencia energética: es importante optar por un modelo eficiente que permita reducir el consumo.

Según el uso: dependiendo del uso que le vayamos a dar, necesitaremos disponer de unas u otras funciones. La función de grill, para gratinar, es la más común.

La estética: podemos elegir el electrodoméstico acorde con los muebles de la cocina: blanco, negro o de acero inoxidable.



▲ Microondas de encastre con grill "GMI 12311 B" de **GRUNDIG**. Capacidad de 25 l, menús de cocción automática con programas preestablecidos para cocinar desde pescado a verduras, arroz, pasta o carne de forma rápida y sabrosa, descongelación automática por peso, inicio rápido de 30 segundos, etc. www.grundig.com/es-es

▼ Microondas integrable de **BOSCH** con capacidad de 21 L, control Ring digital, que facilita la selección de los ajustes del horno, pantalla táctil TFT touch, recetas gourmet pre-programadas y sistema de limpieza con agua. www.bosch-home.es





“La sostenibilidad es un eje transversal en toda nuestra actividad”

MARTA BOTEY, directora general para España y Portugal

Marta Botey, directora general de Franke para España y Portugal desde el pasado mes de octubre de 2024, nos habla en esta entrevista de la visión comercial de la marca, de su hoja de ruta, de novedades y tendencias, y de su firme compromiso con el desarrollo sostenible.



Grifo "Mythos Waterhub".

El reciente nombramiento de Marta Botey, y dada su destacada trayectoria profesional, demuestra que la firma está apostando con fuerza por el mercado español. Con un máster en Ingeniería Industrial de la universidad Pontificia de Comillas de Madrid, además de un Executive MBA Internacional por la Universidad de St. Gallen, Botey inició su carrera enfocada a la ingeniería y la energía solar en Abengoa Solar. Más tarde, se incorporó a Procter & Gamble, donde durante casi seis años ocupó diferentes puestos de desarrollo e ingeniería. En agosto de 2017 se unió a Franke, y tras ocupar diversas posiciones en diferentes puestos de ingeniería de producto en el equipo central, en febrero de 2022 fue nombrada directora

de Marketing y Gestión de Categorías para Alemania, Austria y Suiza, cargo que ocupó hasta octubre de 2024, cuando se convirtió en directora general de la compañía para Iberia.

Cocinas y Baños: Usted ha sido elegida como nueva directora general de Franke para España y Portugal. ¿Qué ha significado para usted este nombramiento?

Marta Botey: Este nombramiento representa una etapa apasionante en mi trayectoria profesional. Asumir la dirección general de Franke Iberia supone una oportunidad para seguir creciendo en el ámbito comercial, aportando una visión estratégica construida a partir de una sólida experiencia internacional y un pro-



Campana "Mythos FMY BK MATT F180". Instalación en isla.

fundo conocimiento del funcionamiento de nuestra sede central.

Llego a este nuevo reto con entusiasmo, energía y un fuerte compromiso por seguir posicionando a Franke como referente en soluciones integrales para la cocina, aportando valor tanto a nuestros clientes como a nuestros socios del canal profesional.

CyB: ¿Qué productos presentará Franke este año?

M. B.: Para 2025, mantenemos una hoja de ruta clara: seguir apostando con firmeza por España y Portugal, con un enfoque aún más cercano al cliente y un *portfolio* de productos alineado con las grandes tendencias internacionales: sostenibilidad, eficiencia y personalización. Franke continúa trabajando en el desarrollo de soluciones integradas de agua y aire que no solo respondan a las necesidades actuales, sino que anticipen los retos de la cocina del mañana. Productos que combinan innovación tecnológica y conciencia medioambiental, optimizando el consumo de recursos y reduciendo el impacto ambiental sin renunciar al diseño.

CyB: ¿Qué materiales y colores marcarán tendencia durante 2025?

M. B.: En cuanto a materiales y acabados, vemos una consolidación del ace-

ro inoxidable y del Fraganite, no solo por su resistencia y durabilidad, sino también por sus cualidades higiénicas. A nivel estético, se mantienen los tonos neutros, los acabados mate y la introducción de detalles metálicos que aportan distinción.

Nuestra capacidad para adelantarnos a estas tendencias, integrando estética y funcionalidad, es uno de los pilares que ha impulsado nuestros últimos resultados, con cifras récord de ventas. Esa acogida por parte del mercado refuerza nues-

tro compromiso con la innovación continua y con una propuesta de valor sólida para nuestros clientes.

CyB: ¿Qué importancia tiene la sostenibilidad en los productos de Franke?

M. B.: La sostenibilidad no es solo un compromiso, es un eje transversal en toda nuestra actividad. En Franke trabajamos con una visión a largo plazo y objetivos ambiciosos, como alcanzar cero emisiones de gases de efecto invernadero en toda nuestra cadena de valor antes de 2050. Este enfoque se refleja en decisiones concretas: apostamos por materiales reciclados y reciclables como el acero inoxidable, optimizamos nuestros procesos para reducir el consumo energético y avanzamos en el uso de fuentes renovables. Un ejemplo claro es la sustitución progresiva del poliestireno expandido por embalajes de cartón en nuestras líneas de fregaderos de granito y Tectonite, alcanzando ya un 90 % de *packaging* fabricado con materiales renovables.

Nuestro compromiso con la sostenibilidad se equilibra con una oferta de producto pensada para distintos estilos de vida. Diseñamos soluciones duraderas, funcionales y asequibles que garantizan la mejor relación calidad-precio, sin comprometer el rendimiento ni el diseño. En Franke, creemos que la sostenibilidad también es sinónimo de inteligencia en el hogar.



Fregadero "MQX110-82" y cubeta "Maris Quiet" de acero inoxidable.

En el próximo número...

ESPECIAL REFORMAR SIN OBRAS

Renovar la imagen de estancias como la cocina o el baño con las **reformas mínimas** puede convertirse en un pequeño **desafío**. En este artículo, proponemos algunas **soluciones prácticas** para mantener estos espacios actualizados y perfectamente equipados.



A LA
VENTA EN
JUNIO
2025



Zonas de ducha atractivas y confortables

El momento de la ducha es una experiencia personal e individualizada que nos hace **disfrutar de unos minutos de confort** antes de afrontar la nueva jornada diaria o de irse a dormir. Los **últimos modelos** de platos, mamparas y griferías contribuirán a **mejorar la experiencia del usuario**.

ELECTRODOMÉSTICOS: PLACAS DE COCCIÓN

Las encimeras de inducción amplían sus prestaciones: **revestimientos** antimanchas, sistemas de **extracción** incorporados y generosas **zonas de cocción**. La oferta de soluciones garantiza una **elección casi personalizada**.



cocinas punto.com

CENTRAL - C/ Río Ebro N^º2 (junto a C.C. Las Cañas) - Viana (Navarra) · T. 948 446 914 · E. central@cocinas.com · www.cocinas.com

ESPAÑA. **ÁLAVA** (Vitoria) · **ALBACETE** (Albacete) · **ALICANTE** (Alfaz del Pi, Alicante, Elche, Santa Pola, Villajoyosa) · **ALMERÍA** (Huerca-Overa) · **BARCELONA** (Gavá, L'Hospitalet de Llobregat, Sabadell) · **CANTABRIA** (Santoña) · **CASTELLÓN** (Benicasim) · **CIUDAD REAL** (Puertollano) · **CORUÑA** (Coruña) · **CÓRDOBA** (La Rambla, Almodóvar del Río) · **GUIPÚZCOA** (Azpeitia) · **GRANADA** (Armillá, Iznalloz) · **ISLAS BALEARES** (Ibiza, Palma de Mallorca) · **ISLAS CANARIAS - LAS PALMAS DE GRAN CANARIA** (Las Palmas de Gran Canaria) · **ISLAS CANARIAS - SANTA CRUZ DE TENERIFE** (Icod de los Vinos, La Laguna) · **LA RIOJA** (Santo Domingo de la Calzada) · **LUGO** (Lugo) · **MADRID** (Madrid) · **MÁLAGA** (Alhaurín de La Torre, Málaga, Vélez Málaga) · **NAVARRA** (Pamplona) · **ORENSE** (A Peroxa) · **PONTEVEDRA** (Pontevedra) · **SEVILLA** (Sevilla) · **TARRAGONA** (Alcanar, La Selva del Camp, Mora d'Ebre) · **TOLEDO** (Talavera de la Reina) · **VALENCIA** (Gandía, Valencia) · **VALLADOLID** (Iscar, Valladolid) · **ZARAGOZA** (Zaragoza)

ABU DABI · **AL AIN** · **ANDORRA** · **BENÍN** · **CAMERÚN** · **CATAR** · **CHILE** · **COLOMBIA** · **COSTA DE MARFIL** · **COSTA RICA** · **DUBAI** · **EL SALVADOR** · **ESTADOS UNIDOS** · **FRANCIA** · **GABÓN** · **GHANA** · **GIBRALTAR** · **GUADALUPE** · **GUATEMALA** · **GUINEA ECUATORIAL** · **GUYANA** · **ISLA REUNIÓN** · **LÍBANO** · **LIBERIA** · **MADAGASCAR** · **MARRUECOS** · **MARTINICA** · **MAURITANIA** · **MÉXICO** · **PANAMÁ** · **PERÚ** · **PORTUGAL** · **PUERTO RICO** · **REPÚBLICA DOMINICANA** · **SENEGAL**

LOGI 7



Veneta Cucine

Más espacio, más libres.

