

Le agradecemos la adquisición el ejemplar digital de nuestra revista



A continuación le indicamos instrucciones necesarias para leer un PDF, de la manera más clara y sencilla posible.

La mayoría de los navegadores más modernos incluyen lector de pdfs integrado, pero si desea leer en modo revista le recomendamos se descargue el software

### Adobe Acrobat Reader DC

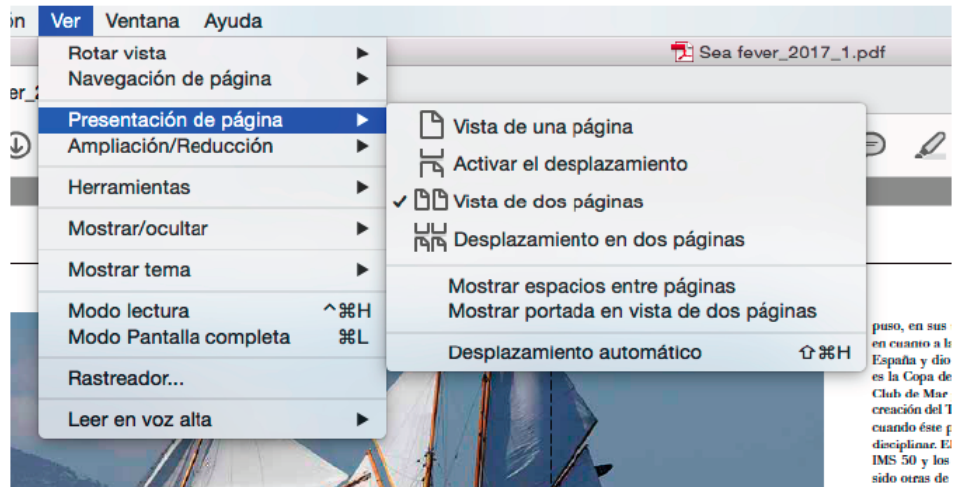
Una vez visualizada su revista en el [Adobe Acrobat Reader](#)

seleccione en el menú

Ver la presentación de la página a dos páginas.

También para una lectura más cómoda escoja

Modo pantalla completa.



Esperamos disfrute con nuestra publicación.

# COCINAS Y BAÑOS

Nº 409  
PVP 5 €

*Especial*

**COCINAS PARA SINGLES**



**ALMACENAMIENTO  
VERTICAL**

*Las mejores soluciones*

**MAMPARAS**

**ESTILO Y SEGURIDAD EN EL BAÑO**

CANARIAS Y AEROPUERTOS: 5,20 €



# DOMUS



Esta colección combina diseño, calidad y tecnología.

**Material hidrófugo con juntas sin unión que ofrecen la máxima resistencia a la humedad.**

Nuevo catálogo S.Bath disponible a partir del 1 de febrero.

# Salgar

Descubre más en  
[www.salgar.net](http://www.salgar.net)



# SUMARIO # N°409 # 2025



## MISCELANEA

- 6 **Editorial**  
El cambio como oportunidad
- 8 **De diseño**  
Arte en las paredes

## COCINAS

- 14 **ESPECIAL**  
Cocinas para singles

## 24 **Cocina ideas**

Almacenamiento vertical

## 32 **Cocina del mes: Moretti**

Una cocina elegante y multifuncional

## DECORACIÓN

## 38 **Un lujoso y sofisticado refugio urbano**

## 48 **Minimalismo cálido**

# COCINAS Y BAÑOS

## Redacción, Administración y Publicidad:

C/ Valencia, 279. 3ª Planta

08009 Barcelona

Tel. 93 318 01 01

e-mail departamento de redacción:

[cocinasybanos@curtediciones.com](mailto:cocinasybanos@curtediciones.com)

[www.curtediciones.com](http://www.curtediciones.com)

**Directora:** Laura Curt.

**Redacción:** Marta Barbancho, Pilar Ansola

**Diseño gráfico y maquetación:**

Almudena Porta

## Departamento comercial Barcelona:

C/ Valencia, 279. 3ª Planta. 08009 Barcelona

Tel. 93 318 01 01

**Area Manager:** Laura Curt

**Publicidad:** Maria Arnau

[publicidadcocinasybanos@curtediciones.com](mailto:publicidadcocinasybanos@curtediciones.com)

**Impresión:** WALSTEAD

**Distribución y Suscripciones:** Tel. 93 318 01 01

**Depósito legal:** DL B-4558-1991

**Distribución España:**

SGEL, S.A. Avda. Valldelaparra, 29. Pol. Industrial  
28100 Alcobendas (Madrid)

**Centroamérica y Sudamérica:**

Distribuidora Lanzamientos, S.L.

**Distribuidor en México:**

Importador: C.I.R.S.A. S.A. DE C.V. / Distribuidor:

IBERMEX, S.A. DE C.V.

**Portugal:** Logista Portugal

Distribuição de Publicações, S.A.

**P.V.P.:** 5 €

**P.V.P. Canarias y Aeropuertos:** 5,20 €

**CURT**  
EDICIONES SA

C/ Valencia, 279. 3ª Planta. 08009 Barcelona

Tel. 93 318 01 01

[www.curtediciones.com](http://www.curtediciones.com)

**Presidente Fundador:** Enrique Curt

**Editora:** Laura Curt

Los dibujos, fotografías y artículos que se publican son propiedad del Editor, quedando prohibidos su reproducción total o parcial sin la autorización precisa.

El Editor no se responsabiliza de la opinión de sus colaboradores redaccionales. PRINTED IN SPAIN.



## BAÑOS

- 56 **Bañeras de diseño**  
Momentos de relax
- 62 **Perfecta organización**  
Un lugar para cada cosa
- 68 **Mamparas**  
Elegancia y amplitud visual

## DE INTERÉS

- 74 **Lavadoras y secadoras**  
Máxima eficacia
- 80 **Es noticia**
- 82 **Avance**





# Dessin

Ahorro, sostenibilidad y diseño.

La colección de baño Dessin está fabricada con materiales y procesos más ecológicos y sostenibles. Favorece el ahorro de agua y energía, velando además por la protección del medio ambiente. Su diseño ha sido galardonado con una Mención de Honor en los Premios de Diseño de Producto Europeo (EDPA) 2022.



**STROHM**



Pensando en el baño

EDITORIAL

# El cambio como oportunidad



Antalia Cocinas

**E**n ocasiones, iniciamos el año con voluntad de cambio, rompiendo con viejos modelos y abrazando lo desconocido. Son momentos en los que prima la evolución y en los que un futuro en blanco deja de ser una amenaza para convertirse en oportunidad. Es entonces cuando, libres de la ansiedad que a menudo genera la incertidumbre, apostamos por la renovación, reinventándonos sin complejos. Por lo general, estos cambios surgidos de la osadía suelen dar muy buenos resultados, y en decoración –tal y como sucede en la vida– atreverse a modificar lo existente puede llegar a marcar un

antes y un después. Desde la revista Cocinas y Baños deseamos apoyar a todos esos grandes defensores del cambio, para que, según sus posibilidades, puedan hacer realidad sus deseos de conversión.

Entre otros temas, conscientes de la evolución de la familia contemporánea, dedicamos un artículo a las cocinas para *singles*, con diseños y soluciones adaptadas a las necesidades de esos usuarios tan especiales, un grupo cada día más numeroso y consciente de su realidad.

Destacamos la importancia de los papeles pintados para paredes, pues sus atractivos diseños –refrescantes, atrevidos, originales y sorprendentes, o por el contrario, discretos y serenos– permiten renovar la imagen de cocinas y baños por poco dinero.

Nos rendimos, asimismo, al encanto de las bañeras de diseño, y recordamos la necesidad de disponer de buenas opciones de almacenamiento en el hogar. En cuanto a electrodomésticos, nos referimos a la eficacia de lavadoras y secadoras.

Nunca es tarde para realizar cambios en nuestras vidas y en nuestras casas, para tomar decisiones. Ahora, cuando aún tenemos frescos nuestros propósitos de año nuevo, tomemos de una vez todas esas pequeñas o grandes intenciones y hagámoslas realidad.



*Laura Curt*  
Laura Curt, Directora





**cocinas** punto.com

**CENTRAL** - C/ Río Ebro Nº2 (junto a C.C. Las Cañas) - Viana (Navarra) · T. 948 446 914 · E. central@cocinas.com · [www.cocinas.com](http://www.cocinas.com)

**ESPAÑA.** ALAVA (Vitoria) · ALBACETE (Albacete) · ALICANTE (Alfaz del Pi, Alicante, Elche, Santa Pola, Villajoyosa) · ALMERÍA (Huerca-Overa) · BARCELONA (Barcelona, Gavá, Sabadell) · CANTABRIA (Santoña) · CASTELLÓN (Benicasim) · CIUDAD REAL (Puertollano) · CORUÑA (Coruña) · CÓRDOBA (La Rambla, Almodóvar del Río) · GUIPUZCOA (Azpeitia) · GRANADA (Armillá, Iznalloz) · ISLAS BALEARES (Ibiza, Palma de Mallorca) · ISLAS CANARIAS - LAS PALMAS DE GRAN CANARIA (Las Palmas de Gran Canaria) · SANTA CRUZ DE TENERIFE (Icod de los Vinos, La Laguna) · LA RIOJA (Santo Domingo de la Calzada) · LUGO (Lugo) · MADRID (Madrid) · MÁLAGA (Alhaurín de La Torre, Málaga, Vélez Málaga) · NAVARRA (Pamplona) · ORENSE (A Peroxa) · PONTEVEDRA (Pontevedra) · SEVILLA (Sevilla) · TARRAGONA (Alcanar, La Selva del Camp, Mora d'Ebre) · TOLEDO (Talavera de la Reina) · VALENCIA (Gandía) · VALLADOLID (Iscar, Valladolid) · ZARAGOZA (Zaragoza)

ABU DABI · AL AIN · ANDORRA · BENÍN · CAMERÚN · CATAR · CHILE · COLOMBIA · COSTA DE MARFIL · COSTA RICA · DUBAI · ESTADOS UNIDOS · FRANCIA · GABÓN · GHANA · GIBRALTAR · GUADALUPE · GUATEMALA · GUINEA ECUATORIAL · GUYANA · ISLA REUNIÓN · LÍBANO · LIBERIA · MADAGASCAR · MARRUECOS · MARTINICA · MAURITANIA · MÉXICO · PANAMÁ · PERÚ · PORTUGAL · PUERTO RICO · REPÚBLICA DOMINICANA · SENEGAL

**LOGI 7**



DE DISEÑO

# ARTE EN LAS PAREDES

*Para muchos, la temida cuesta de enero puede ser un obstáculo para realizar cambios importantes en el hogar. Sin embargo, es cierto que con un poco de creatividad e imaginación podemos conseguir resultados increíbles sin que ello represente un gasto desproporcionado para nuestro bolsillo. Es el caso de los papeles pintados que ofrecen infinitas opciones para renovar la imagen de estancias como la cocina o el baño con mucho arte y estilo.*



"Hydrometta" de la colección "Hydra" de GLAMORA. [www.glamora.it](http://www.glamora.it)

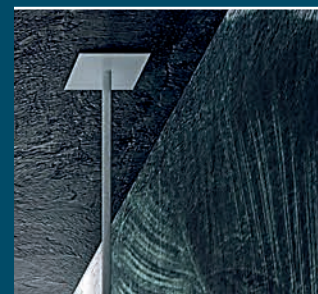


Modelo "Tucano" de WALLPEPPER®/GROUP. [www.wallpeppergroup.com](http://www.wallpeppergroup.com)

Con su amplia gama de diseños, colores y texturas, los papeles pintados vuelven a ser protagonistas de los interiores actuales. Las paredes se cubren de propuestas que derrochan arte e imaginación y nos transportan a escenarios exclusivos colmados de magia y fantasía.

En el mercado, podemos encontrar diseños para todos los gustos y necesidades: desde audaces motivos geométricos a otros más *vintage* –que evocan el encanto de épocas pasadas–, desde impactantes diseños orgánicos y coloristas estampados florales –inspirados en la belleza y el esplendor de la Naturaleza– hasta modelos más minimalistas –para crear ambientes más serenos y relajantes–, o propuestas abstractas más sorprendentes y vanguardistas.

La innovación es una constante en el sector de los revestimientos de papel pintado. La oferta es extensa y variada: acabados metálicos que capturan la luz, texturas que imitan materiales como la madera, el mármol o el tejido, ampliando las fronteras de la decoración interior. Esto permite jugar con la percepción del espacio, confiriendo profundidad, calidez o luminosidad, según convenga.



## CONSEJOS útiles

- Para obtener un buen resultado, es necesario preparar las paredes donde vamos a colocar el revestimiento de papel. Es importante que la superficie esté limpia, seca y lisa, sin irregularidades.

- Es recomendable adquirir un extra de material por si surge algún contratiempo y, también, para reparaciones futuras, en el caso de que se dañe alguna zona de la pared.

- Es esencial contar con las herramientas adecuadas a la hora de llevar a cabo la sustitución del revestimiento. Necesitaremos brochas, rodillos para papel pintado y cuchillas afiladas para lograr un efecto uniforme y profesional.





"Caesar Forest" de SPAGHETTIWALL. [www.spaghettiwall.it](http://www.spaghettiwall.it)



Revestimiento "Venature" de WALLPEPPER®/GROUP. [www.wallpeppergroup.com](http://www.wallpeppergroup.com)

## ESPACIOS *personalizados*

Cubrir las paredes de estancias como la cocina o el baño con papel pintado no solo servirá para aportarles un aire nuevo, sino que les otorgará personalidad y carácter, convirtiendo ambientes ordinarios en extraordinarios.



Modelo "Lotus" de INSTABILELAB. [www.instabilelab.com](http://www.instabilelab.com)

## MATERIALES *de calidad*

Fabricantes y diseñadores, además de apostar por diseños más bellos y atractivos ponen especial hincapié en la calidad de estos productos para que ofrezcan mayor resistencia y durabilidad ante el desgaste y el contacto diario frecuente ocasionado por el agua y la humedad. Las opciones hidrófugas y lavables son muy prácticas.

## DISEÑOS *más sostenibles*

Afortunadamente, en el mundo actual cada vez hay una mayor conciencia por el cuidado del medio ambiente. Muchos fabricantes están comprometidos con prácticas cada vez más sostenibles y se decantan por el empleo de materiales reciclados y tintas ecológicas. Elegir productos sostenibles no solo contribuye a frenar el impacto medioambiental, sino que asegura un entorno más saludable en el hogar.



"Somewhere" de WALLPEPPER®/GROUP. [www.wallpeppergroup.com](http://www.wallpeppergroup.com)

#CEVISAMACONNECTIONS

#Cevisama25

# CEVISAMA

International Ceramics & Bathroom Experience

24 - 28 FEB  
VALENCIA - SPAIN

#savethedate

ESPECIAL

# COCINAS PARA SINGLES



HOY EN DÍA RESULTA CADA VEZ MÁS FRECUENTE ENCONTRAR VIVIENDAS EN LAS QUE HABITAN FAMILIAS QUE DIVERGEN, EN MUCHAS OCASIONES, DEL MODELO CLÁSICO. DE HECHO, EN ESPAÑA, MUCHOS HOGARES ESTÁN INTEGRADOS POR UNA SOLA PERSONA. ESTOS SE ADAPTAN A SUS PREFERENCIAS Y NECESIDADES Y LA COCINA, LÓGICAMENTE, NO ES UNA EXCEPCIÓN.

Los muebles a medida de **MOBALPA** están perfectamente pensados para maximizar el espacio y ofrecer soluciones inteligentes de almacenaje, manteniendo un ambiente limpio y ordenado. [www.mobalpa.es](http://www.mobalpa.es)



El aumento de la esperanza de vida, la libertad de compromiso en las relaciones sentimentales y la movilidad geográfica son algunas de las causas por las que, en los últimos años, se ha incrementado el número de personas que viven solas, así como los proyectos de arquitectura y diseño de interiores que se realizan para ser disfrutados por un único usuario. Respondiendo a esas nuevas demandas que imperan en la sociedad actual, las viviendas y, por supuesto, las cocinas se adaptan a la personalidad de quienes viven en ellas y a sus necesidades de espacio, equipamiento y preferencias estéticas.



01

Ambiente de cocina abierta al salón-comedor, de **IKEA**, perfectamente equipado con frentes en color blanco que transmiten calidez y potencian la luminosidad. [www.ikea.com](http://www.ikea.com)

02

"Dakota", de **DELTA**, reinventa el estilo clásico con un enfoque contemporáneo inspirado en un estilo de vida urbano y sostenible. Sus puertas escamoteables plegables, en el modelo "Vigo", junto con el tirador MI34, ofrecen una integración perfecta entre funcionalidad y diseño. En su interior, los muebles presentan puertas en el modelo "Dakota" y el elegante tirador CO35. [www.deltacocinas.com](http://www.deltacocinas.com)

## Una de las mejores opciones es optar por cocinas abiertas al comedor o al resto de la vivienda

### Espacios

#### UNIPERSONALES

Según el Instituto Nacional de Estadística, se estima que en 2035 se sobrepasarán los 5,7 millones de hogares unipersonales, mientras que los de tres o cuatro miembros experimentarán un moderado descenso.

En realidad, los motivos por los cuales una persona decide vivir en solitario pueden ser muy variados. Además de los solteros "clásicos", que prefieren estar solos por decisión propia, los hay que han cambiado su forma de vida por razones más o menos drásticas como separaciones y divorcios, viudedad, cambio de residencia por motivos laborales o por estudios, etc. En los entornos urbanos, otra manera de convivir de los denominados "singles" es a través del "coliving",

donde cada persona tiene su habitación, pero comparten las zonas comunes. Este modo de vida también es habitual en nuestro país, especialmente entre la población más joven, debido en gran parte a los altos precios de los alquileres.

Diseñadores y fabricantes han ideado soluciones ingeniosas para satisfacer las demandas de estos colectivos. En realidad, todos ellos tienen en común su necesidad de disponer de un hogar y, por supuesto, de una cocina perfectamente equipada.

Estas viviendas suelen poseer entre 40 y 60 m<sup>2</sup> y una o dos habitaciones, cocina –en muchas ocasiones abierta al salón-comedor– cuarto de baño y, quizás, una zona de trabajo y una terraza. También existen estudios más pequeños, de entre 25 y 30 m<sup>2</sup>, que incluyen prácticamente en un solo ambiente los ambientes necesarios para vivir.



# Cocinas

## BIEN ORGANIZADAS

UNO DE LOS ASPECTOS MÁS IMPORTANTES EN ESTAS VIVIENDAS ES DETERMINAR CUÁL ES EL ESPACIO QUE SE VA A DESTINAR A LA COCINA, EL NIVEL DE USO QUE SE LE VA A DAR Y QUÉ SE VA A NECESITAR. TAMBIÉN, SI SE COCINARÁ MUCHO EN CASA O SI, POR EL CONTRARIO, SE PASA MUCHO TIEMPO FUERA POR MOTIVOS DE VIAJE O TRABAJO. LA MAYORÍA DE LAS PERSONAS QUE VIVEN SOLAS DISPONEN, COMO YA HEMOS DICHO, DE ESPACIOS REDUCIDOS EN SUS HOGARES, POR LO QUE ES IMPORTANTE APROVECHAR AL MÁXIMO CADA CENTÍMETRO CUADRADO DISPONIBLE.

EN TODO CASO, ES EVIDENTE QUE LA MÁXIMA A LA HORA DE LLEVAR A CABO ESTE TIPO DE PROYECTOS ES CREAR INTERIORES CONFORTABLES, ACOGEDORES Y LUMINOSOS PARA EL DISFRUTE DE SUS USUARIOS. NORMALMENTE, LA DECORACIÓN DE ESTOS ESPACIOS SUELE CARACTERIZARSE POR SU ESTILO MINIMALISTA Y SU FUNCIONALIDAD.



03

Esta cocina de inspiración natural, de **SCHMIDT COCINAS**, con frentes en un llamativo tono turquesa dispone del almacenaje necesario y el espacio suficiente para cocinar cómodamente y mantener el orden. <https://home-design.schmidt>





## Ambientes

### ABIERTOS

Realizar un proyecto de una casa para singles requerirá, por tanto, un estudio del espacio disponible y conocer el estilo de vida de su futuro ocupante. En general, sea cual sea el perfil del usuario, una de las opciones más solicitadas actualmente son las cocinas abiertas al resto de la vivienda, ya que estas estancias suelen caracterizarse por sus reducidas dimensiones y este tipo de distribución aumenta la sensación de amplitud.

Las open kitchen ofrecen más posibilidades funcionales y decorativas que las estancias cerradas. La zona de trabajo, comedor y salón deben guardar cierta armonía o contrastar agradablemente. Una cuidada combinación de formas, acabados y estilos junto a una óptima organización del espacio serán

04

Cocina en "Laminado Poro Sincro "Elia Nature" y "Nude Terracota" de [COCINAS.COM](http://COCINAS.COM). [www.cocinas.com](http://www.cocinas.com)



05

Actual proyecto de Open kitchen realizado por

**CUINESPRISMA** con mobiliario de **SANTOS**. Mobiliario modelo "E-Fine Estratificado" en acabado "Cashmere".  
[www.cocinasprisma.es](http://www.cocinasprisma.es)

Cocina modular "Fumay", de **CONFORAMA**, fabricada en panel de partículas revestido de foil roble. Tirador acabado aluminio negro. Encimera efecto cemento oscuro.  
[www.conforama.es](http://www.conforama.es)

06



garantía de éxito, siempre y cuando respetemos el equilibrio entre metros disponibles, equipamiento y libertad de movimientos. Esta flexibilidad permite que estas estancias se conviertan en ambientes multifuncionales y visualmente más generosos, que no solo se utilizan para cocinar y comer, sino también para ver la televisión, escuchar música, conectarse a internet, recibir a familiares y amigos, etc. Todas estas actividades se pueden llevar a cabo simultáneamente en el mismo espacio mientras se preparan los alimentos. Cuando arquitectónicamente es viable, lo ideal es derribar la pared que independiza la cocina del comedor para facilitar el tránsito y el paso de la

luz natural. Si, igualmente queremos delimitar los ambientes, existen muchos recursos como integrar una península, colocar algún biombo de separación o marcar cada zona con pavimentos diferenciados. Con esta concepción integradora, los muebles de cocina serán, en realidad, los del salón y viceversa, con los mismos acabados. Los tonos claros y naturales casan mejor con este tipo de viviendas, aunque también puede optarse por los colores oscuros, que podemos combinar, asimismo, con algunos accesorios de decoración. Los más atrevidos tienen a su disposición una variada gama de mobiliario realizado en tonalidades más alegres.

## Cocina compacta de STENDEL

LAS COCINAS COMPACTAS VISTAS ESTÁN CONCEBIDAS PARA EQUIPAR POR COMPLETO PEQUEÑOS ESPACIOS SIN APENAS REALIZAR OBRAS. UN SOLO BLOQUE APORTA SOLUCIONES VARIAS PARA APARTAMENTOS, LOFTS, OFICINAS O VIVIENDAS TIPO ESTUDIO CON UN EQUIPAMIENTO IDÓNEO EN EL MENOR ESPACIO POSIBLE. LA MAYORÍA DE LOS MODELOS SE PRESENTAN CON LOS ELECTRODOMÉSTICOS INCORPORADOS.  
<https://stengel-iberica.com>





**07** Modelo "Broadway", de **ANTALIA COCINAS**, con isla que acoge una práctica área de desayunos rápidos y comidas informales. Acabado Blanco Nature. [www.antaliacocinas.com](http://www.antaliacocinas.com)

**08** Cocina con isla central de mármol, donde se ubica la zona de cocción con una placa de inducción y una campana enrasada. La práctica barra para desayunos es de madera. En la pared frontal, la zona de aguas y mobiliario blanco con gran capacidad de almacenaje. De **REKKER**. [www.cocinasrekker.com](http://www.cocinasrekker.com)

## Soluciones PRÁCTICAS

Muchas viviendas unipersonales, dotadas de cocina abiertas al salón, cuentan con una isla o península de trabajo, que se ajusta a la perfección al espacio disponible. Estos elementos se han convertido en una tendencia al alza en el diseño de cocinas actuales. Esto es porque ofrecen superficies adicionales para preparar los alimentos, comer o trabajar, que también pueden servir como espacio para socializar mientras se realizan otras tareas. Las estancias pequeñas pueden disponer de un área reservada para las comidas diarias. Las firmas especializadas proponen prácticas soluciones que se adaptan a todo tipo de espacios. Una opción es prolongar la encimera de trabajo y convertirla en barra de desayunos a la altura adecuada e idear el office con una mesa extensible y acompañarla de sillas apilables o plegables o taburetes. También encontramos los modelos escamoteables que se esconden en el interior del mueble cuando no se utilizan.



## Almacenamiento

### INTELIGENTE

PARA MANTENER LA COCINA BIEN ORGANIZADA ES ESENCIA DISPONER DE UN ALMACENAMIENTO INTELIGENTE Y FUNCIONAL. CAJONES EXTRAÍBLES, ESTANTES AJUSTABLES Y DESPENSAS BIEN DISEÑADAS PERMITEN APROVECHAR AL MÁXIMO EL ESPACIO EXISTENTE Y EVITAR TENER LAS ENCIMERAS OCUPADAS, CON EL FIN DE PODER UTILIZARLAS PARA OTRAS TAREAS.

09

Ambiente de cocina con un elegante toque vintage de la colección "Denver" de BC3. Destacan las puertas lacadas con efecto engomado seda, fabricadas en tablero MDF. <https://bc3.es>



10

Esta composición modular combina dos populares diseños de KVIK: "Veda" y "Bordo". Destacan los armarios de esquinas redondeadas y los tiradores circulares integrados en acero. Mobiliario en acabado roble y encimera, también de acero, de 5 mm de grosor. <https://kvik.es>

## Los electrodomésticos

Actualmente, la eficacia, el diseño y la ergonomía son cualidades que se reflejan en la incorporación de islas centrales o penínsulas, que, como ya hemos dicho, ofrecen prácticas áreas adicionales de trabajo y almacenamiento, y aumentan la funcionalidad del espacio. Para generar una sensación de unión con el resto de áreas, el diseño del mobiliario se integra de manera armoniosa teniendo en cuenta este aspecto, que proporciona una estética uniforme y atractiva. Uno de los mayores retos en las cocinas es lograr integrar los electrodomésticos de una forma discreta para que no distorsionen tanto la estética como el ambiente del lugar. Para ello, se incorporan en la estructura del mobiliario o se camuflan tras paneles frontales, lo que contribuye a mantener la cohesión visual y la elegancia del espacio. Así, cuando estamos planificando una estancia de reducidas dimensiones, las diferentes marcas nos ofrecen electrodomésticos pensados para rendir al máximo ocupando el mínimo espacio. Se trata de modelos de dimensiones especiales con un formato inferior a las series estándar. También podemos encontrar aparatos de doble función que reúnen las prestaciones de dos en uno. Además, las soluciones integrables se ocultan en el mobiliario para favorecer el equilibrio estético sin renunciar a la comodidad.

Cabe tener en cuenta, asimismo, los **conjuntos de cocinas compactos** que reúnen todo lo necesario en poco más de un metro o las cocinas-armario –que cuando no se utilizan se cierran como si de un mueble se tratara–.



## La importancia DE LA ILUMINACIÓN

Disponer de una iluminación adecuada es esencial para que una cocina pequeña genere sensación de mayor amplitud visual. Con el mobiliario y las paredes de tonalidades claras potenciaremos aún más ese efecto. Conviene evitar las zonas con sombras y rechazar las luces tenues. Si optamos por lámparas de luz blanca crearemos espacios agradables y acogedores. En el caso de contar con una ventana y poder aprovechar la luz natural, es preferible despejar la zona para sacarle el máximo máximo.

11

“Like”, de **VENETA CUCINE**, es una composición pensada para viviendas pequeñas y exigentes en las que cada centímetro de espacio debe optimizarse rigurosamente. Las columnas, por ejemplo, ocultan la zona de lavandería y el frigorífico. [www.venetacucine.com](http://www.venetacucine.com)



## colores DE TENDENCIA

ADÉMÁS DE LA MADERA, LOS ACABADOS EN TONOS BLANCOS Y NEUTROS, COMO EL BEIGE Y EL GRIS, SIEMPRE SON TENDENCIA PARA LOS MUEBLES DE COCINA, CONVIRTIÉNDOSE EN UN ACIERTO SEGURO. SIN EMBARGO, ÚLTIMAMENTE EN EL MERCADO ENCONTRAMOS COCINAS EN COLORES MÁS ATREVIDOS, COMO AZULES, VERDES Y ROSAS MAQUILLAJE.

12

**BRICO DEPO** propone esta cocina mini modelo “Pragma” equipada con todo lo necesario para el día día. Frontes en acabado blanco mate y patas de metal negro. [www.bricodepot.fr](http://www.bricodepot.fr)



13

“Easytouch” de **ERGOKÜCHEN**. El mobiliario de esta cocina, dispuesto en forma de “L”, combina el color verde mineral con el gris, otorgándole una naturalidad moderna. <https://ergokuchen.com>



14

El espacio disponible determinó la distribución de esta cocina, optando por ubicarla en una sola pared y potenciando la sensación de amplitud y claridad. A pesar de su compacto diseño, cuenta con todo lo necesario para ser totalmente funcional. Los muebles, que van desde el suelo hasta el techo y de lado a lado, maximizan el aprovechamiento del espacio. El contraste de colores no solo sirve como recurso estético, sino que también delimita las dos áreas principales de la cocina. De **PINO**. <https://livingpino.com>



## **ALMACENAMIENTO VERTICAL**

CONSEGUIR LA MÁXIMA CAPACIDAD DE ALMACENAMIENTO SIN RECARGAR EN EXCESO EL ESPACIO DISPONIBLE ES UNO DE LOS OBJETIVOS QUE DEBE CUMPLIR LA DECORACIÓN DE LA COCINA. UNA EXCELENTE SOLUCIÓN AL RESPECTO ES LA DE RECURRIR AL USO DE SISTEMAS DE ALMACENAMIENTO VERTICAL, SOBRE TODO SI SE TRATA DE ESTANCIAS PEQUEÑAS.



a

Al aprovechar cada rincón sin sobrecargarlo, el almacenamiento vertical libera espacio en las cocinas, permitiendo que todo se encuentre al alcance de la mano. Entre las distintas opciones existentes, las más habituales son las siguientes: colocar estantes flotantes para almacenar en ellos utensilios de cocina de uso frecuente; utilizar ganchos y rieles para colgar tazas, sartenes y otros utensilios, y recurrir a la instalación de muebles altos (hasta el techo) para guardar artículos que no se utilicen a diario. Gracias a estos recursos, podremos mantener despejadas las áreas más accesibles.

A continuación, presentamos algunos ejemplos de almacenamiento vertical, buenas ideas a tener en cuenta.

## ← FUNCIONALIDAD Y ESTÉTICA

La cocina "Varese" de BC3 presta especial importancia a la funcionalidad, sin prescindir de la estética. Entre los distintos módulos, destaca la columna extraíble con puerta, una solución que maximiza el almacenamiento en espacios reducidos. Con su sistema de extracción total, permite acceder fácilmente a todo el contenido, incluso a los rincones más difíciles. Es importante, asimismo, contar con un buen despensero en la cocina. <https://bc3.es>

1



2

## DESPENSA SECRETA

La colección "Convivio" de VENETA CUCINE permite crear rincones tan especiales como la despensa secreta que se oculta tras la puerta. De esta manera, un recinto con gran capacidad de almacenamiento no interrumpe el conjunto decorativo general ni la elegancia minimalista imperante. Cabe destacar que la empuñadura de apertura se integra en la propia forma de la puerta, con lo que se potencia aún más la linealidad y la higiene visual. [www.venetacucine.com](http://www.venetacucine.com)






FUSIÓN DE  ESPACIOS



Si la cocina está integrada en el salón-comedor, lo más adecuado es disponer de un armario vertical con puertas, para que pueda ocultarse su contenido cuando así se desee. En este caso, se han dispuesto dos estantes y tres cajones de distintos tamaños. Se ha dejado, asimismo, una superficie libre para colocar la máquina de café. Este último espacio dispone de sistema de iluminación. Es de SAITRA. <https://saitra.com>



 **4 BODEGA VERTICAL**

ARRITAL propone crear espacios híbridos, más allá de la cocina, a través del proyecto "Feeling Home" y del programa "K Lounge". Entre los distintos complementos de esta colección se encuentra el expositor vertical "Ak Winery" que destacamos en la imagen. Son nuevos también los paneles "Planar" y "Free" que, gracias a los módulos de dimensiones variables fijados en la pared con sistema oculto, se convierten en elegantes superficies de almacenamiento. [www.arrantal.com](http://www.arrantal.com)



## PARA ESPACIOS ESTRECHOS

Dentro de la gama de productos de la familia "Dispensa" de **KESSEBÖHMER** se encuentra "Dispensa 150", una eficaz solución de almacenaje para espacios estrechos. Permite la disposición de hasta 6 o 7 bandejas regulables en altura en un elemento extraíble (puede desplazar hacia delante todo el contenido del armario con una sola mano). Ofrece una solución perfecta y un acceso completo a todo el contenido de la columna desde ambos lados.

[www.kesseboehmer.com](http://www.kesseboehmer.com)



### TODO EN UNO

Esta completa composición de **REKKER** es un excelente ejemplo de almacenamiento vertical. Combina baldas superiores con cajones, dejando entre ambos elementos un espacio central para colocar las máquinas de café. A la derecha, destaca la vinoteca y una estructura extraíble, que incluye una zona de almacenamiento para la vajilla. <https://cocinasrekker.com>



### DISEÑO A MEDIDA



La columna "Elegance" de **OB COCINAS** destaca por su notable adaptabilidad. Cuenta con cajones disponibles en acero inoxidable con tratamiento antihuellas dactilares o acero con recubrimiento gris mate. Si se desea obtener un diseño más sofisticado, está disponible con frente de cristal. Los cajones están equipados con guías de extracción total (su capacidad de carga es de 40 k), dotadas de sistema de amortiguación integrado. <https://obcocinas.es>

## APROVECHAMIENTO ESPACIAL



Esta cocina de **PINO** busca, ante todo, la confortabilidad, aunando amplitud, funcionalidad y frescura. Destaca el aprovechamiento del espacio, con amueblamiento de suelo a techo que oculta almacenaje, zona de desayuno, frigoríficos y columna de horno y microondas. Se han combinado puertas escamoteables y abatibles en la zona de despensa y en la columna de horno y microondas. <https://linvingpino.com>



CONJUNTO

# 9

EQUILIBRADO

Este práctico armario forma parte del proyecto "Lisboa" de la colección "Ray" de **COCINAS RÍO**. Dispone de puerta lacada sobre DM de 22 mm y uñero integrado en el canto. Incorpora un mecanismo de apertura y cierre de tipo libro, con sistema Push. En su estructura se han combinado cajones cerrados con estantes abiertos, con lo que se consigue un efecto especialmente proporcionado. <https://cocinasrio.com>



### COLADA OCULTA

Es muy habitual en nuestro país colocar la lavadora en la cocina, y **TPC COCINAS** cuenta con una solución ideal al respecto: se trata del “Lavadero Lara”, un armario que alberga la lavadora, un pequeño fregadero y espacio de almacenamiento para detergentes, toallas y alguna que otra prenda. Una vez cerrado, el lavadero desaparece de la vista, y el armario se integra, con discreción, en el conjunto de la cocina. [www.cocinas-tpc.com](http://www.cocinas-tpc.com)



# 11

### PLANIFICAR AL DETALLE

Con la colección “Easy Touch” de **ERGOKÜCHEN** es posible componer la cocina perfecta para cada usuario. En este caso, el diseño monocromático desarrollado se extiende por encima de la altura total del espacio. Los elementos de estantería abiertos con cantos biselados, protegidos por puertas correderas integradas, permiten organizar los útiles de cocina de la mejor manera posible. <https://ergokuchen.com>



12



## CUESTIÓN DE ORGANIZACIÓN

Completar una cocina con espacios funcionales es uno de los requisitos clave de un buen diseño de interiores. En esta composición de **NATURIA KITCHEN** se ha creado un recinto funcional mediante baldas, balconadas y sistemas extraíbles. Una vez se cierra, el interior del armario queda protegido e invisible a la vista.  
[www.naturiakitchen.com](http://www.naturiakitchen.com)



13

## UN NUEVO ENFOQUE

**CESAR BY NERO** presenta "Intarsio", un innovador sistema que reinterpreta el concepto tradicional de la cocina a través de un enfoque moderno y creativo. Su diseño innovador rompe con la geometría de la puerta tradicional, creando una ilusión óptica con una fuerte personalidad. En este caso, parte del equipamiento de la cocina se ha colocado en disposición vertical. El conjunto lo completan baldas para ubicar la vajilla, las copas, un botellero y espacios cerrados.  
[www.cesarbynero.com](http://www.cesarbynero.com)

# UNA COCINA ELEGANTE

*y multifuncional*

CON UNA ISLA COMO PROTAGONISTA Y MATERIALES DE ALTA CALIDAD, ESTA COCINA DE MORETTI SE CONVIERTE EN EL CENTRO NEURÁLGICO DE UNA MARAVILLOSA VIVIENDA, PROPIEDAD DE UNA FAMILIA NUMEROSA.

*e* El proyecto de esta elegante cocina estaba destinado a disfrutar de un espacio amplio, acogedor y multifuncional que invitara a pasar largas jornadas preparando los alimentos o charlando relajadamente en familia o con amigos. La estancia se convierte, así, en el auténtico corazón del hogar.



# COCINA DEL MES





## UNA ISLA AMPLIA Y ACTUAL

El diseño se centró en crear una cocina que cumpliera con varias necesidades esenciales: contar con una isla de gran tamaño, una extensa superficie de trabajo y una mesa capaz de acoger a siete comensales. Este enfoque permitió diseñar una estancia generosa y multifuncional que combina estética, funcionalidad y comodidad.

La encimera de la isla se realizó con el modelo "Pietra Sabbia Kode", de Dekton, un material que recodifica el travertino invertido. Este elemento central se destacó aún más al proporcionarle un grosor de 20 cm, logrando una presencia robusta y elegante en el espacio.

Para los muebles se seleccionó una laca mate en tono "greige", un acabado contemporáneo y

sofisticado que complementa el diseño general.

La calidez se incorporó mediante detalles en roble natural, utilizados tanto en la mesa como en la trasera de la zona destinada a guardar pequeños electrodomésticos, obteniendo un equilibrio perfecto entre modernidad y confort.

El diseño de esta cocina trasciende lo funcional. Cada detalle refleja la vida de una familia que valora la conexión alrededor de la comida y los momentos compartidos con los seres queridos.

La combinación de materiales de alta calidad, colores de tendencia y una distribución que prioriza la convivencia familiar da como resultado un espacio que va más allá de cumplir con su función original y se convierte en el corazón de la vivienda.

# COCINA DEL MES

**DATOS DE INTERÉS**  
**MORETTI**  
[www.moretticocinas.com](http://www.moretticocinas.com)

**COCINA**  
Encimera de la isla de **DEKTON**  
[www.cosentino.com](http://www.cosentino.com)





El proyecto se centró en crear una cocina que cumpliera con varias necesidades: contar con una isla de gran tamaño, una extensa superficie de trabajo y una mesa capaz de acoger a siete comensales.

## SOBRE MORETTI

En Moretti están especializados, desde hace más de 40 años, en el diseño y creación de espacios de cocina únicos, apostando siempre por la calidad y el diseño. Con los años, y basándose en su filosofía de renovación constante, han incorporado a su estudio el proyecto de baños y mobiliario de hogar.

Siempre a la vanguardia de las últimas tendencias, trabajan con las marcas nacionales e internacionales más selectas para dar forma a espacios exclusivos y de calidad.

Sus propuestas se basan en la personalización de los proyectos que llevan a cabo para conseguir convertir la cocina en el corazón de la vivienda. En Moretti participan de principio a fin en cada una de sus obras. Para ello, ofrecen un servicio completo que incluye el diseño, instalación y un cuidado apoyo postventa. Cuentan con un experimentado equipo de interioristas que aportan a los espacios diseño y funcionalidad, priorizando siempre las necesidades personales de todos sus clientes para hacer realidad el hogar de sus sueños.

DECORACIÓN

# UN LUJOSO Y SOFISTICADO

*refugio urbano*





EL ESTUDIO DE INTERIORISMO CÍRCULOCUADRADO HA LLEVADO A CABO UN EXQUISITO PROYECTO DE INTERIORISMO EN ESTE PISO DE 190 m<sup>2</sup>, UBICADO EN PLENO CORAZÓN DE BARCELONA. CON UNA VISIÓN MODERNA Y UN ENFOQUE METICULOSO EN CADA DETALLE, HA TRANSFORMADO EL ESPACIO EN UN HOGAR ELEGANTE, FUNCIONAL Y SOFISTICADO.

Fotografía Mercè Gost Photo.  
Estilismo: Mar Gausachs

**P**ara los interioristas Maribel Caballero e Ismael Barajas, el propósito principal de este proyecto era "crear un entorno acogedor y cálido para poder reunir a toda la familia y disfrutar de momentos de descanso". La vivienda cuenta con una distribución que garantiza comodidad y privacidad de sus propietarios. El planteamiento se ha basado en un concepto de planta abierta que integra la cocina, el comedor y la sala de estar. La casa dispone de cuatro habitaciones y cuatro cuartos de baño, organizados de la siguiente manera: una *suite* principal con baño privado y vestidor, una segunda *suite* con baño propio, dos habitaciones adicionales que comparten un baño, y un aseo de cortesía. La paleta de colores seleccionada apuesta por tonos cálidos que transmiten sensación de confort y serenidad: "nuestros clientes buscaban un espacio amplio donde pudieran relajarse y escapar del bullicio de la ciudad", explican los diseñadores. La obra se ha centrado en proyectar un ambiente atemporal, manteniendo la interrelación entre las diferentes estancias. La cuidadosa selección de mobiliario y la incorporación de elementos decorativos únicos hacen de este piso un cálido y lujoso refugio urbano.

## UNA COCINA ABIERTA AL SALÓN-COMEDOR

La elegante cocina queda conectada de manera natural con el salón, a través de la fusión de sus líneas puras con los tonos sobrios y atemporales como el blanco, el negro o el gris. La integración visual de ambas áreas se ha conseguido, además, gracias a unas grandes puertas correderas de cristal que garantizan una transición entre espacios suave, continua y funcional. Estas pueden cerrarse para ganar privacidad o separar ambientes, sin interrumpir el paso de la luz natural.

Una mesa adosada a la isla central cumple una doble función: actúa como un comedor de diario, al estilo de un *office*, y también hace las veces de comedor principal. Su diseño funcional la convierte en el lugar perfecto para disfrutar de comidas rápidas, así como de reuniones más largas y relajadas. Los taburetes son de Ondarreta.



El mueble desayunador con iluminación y puertas escamoteables se presenta revestido en madera y cuenta con una zona de preparación y apoyo de pequeños electrodomésticos.

En la zona de cocción se ha optado por una placa de inducción invisible, una de las últimas innovaciones de Cooking Surface. Esta revolucionaria tecnología redefine por completo la experiencia culinaria, creando un equilibrio perfecto entre funcionalidad, estética y vanguardia.

Los tonos oscuros de la estructura contrastan con las superficies claras que la rodean.

Las escultóricas sillas, que destacan por su original respaldo, son el icónico modelo "Master", firmado por el conocido diseñador francés Philippe Starck para la también emblemática firma italiana de muebles Kartell.

Los electrodomésticos como el horno, el microondas y el calentador de platos se presentan integrados en una de las columnas de mobiliario que van del suelo al techo.

#### **DATOS DE INTERÉS**

Proyecto de interiorismo: **CÍRCULOCUADRADO ESTUDIO** [www.circulocuadrado.net](http://www.circulocuadrado.net)

Mar **Gausachs** <https://margausachs.com/>

**Mercè Gost Photo** [www.mercegostphoto.com](http://www.mercegostphoto.com)

#### **COCINA**

Encimera de inducción invisible de **COOKING SURFACE** [www.cookingsurface.com](http://www.cookingsurface.com)

Sillas "Master" de **KARTELL** [www.kartell.com](http://www.kartell.com)

Horno, microondas y calentador de platos de **BOSCH** [www.bosch-home.es](http://www.bosch-home.es)

Frigorífico de **HAIER** [www.haier-europe.com](http://www.haier-europe.com)

Taburetes de **ONDARRETA** [www.ondarreta.com](http://www.ondarreta.com)

Lámparas de **SLAMP** [www.slamp.com](http://www.slamp.com)



En el salón, las piezas de mobiliario también se ofrecen en una elegante paleta cromática neutra. Los sofás de depurados trazos, las dos mesas de centro con superficies de cristal, junto al escritorio de la firma Cattelan Italia, crean una atmósfera sobria y, a la vez, exquisitamente sofisticada. Cada detalle muestra un equilibrio entre modernidad y elegancia, ideal para aquellos que buscan un espacio multifuncional donde la cocina y el salón se unan en armonía.

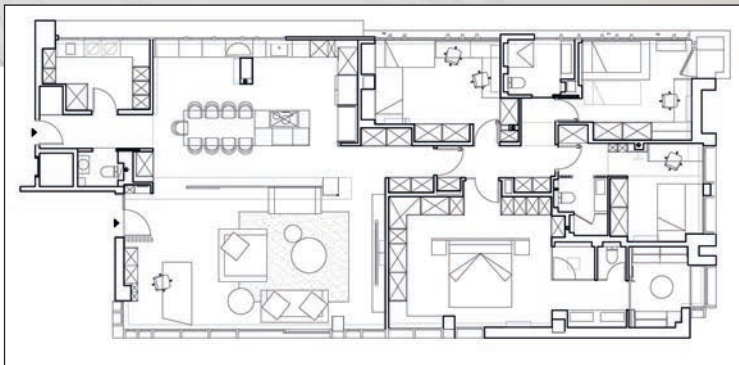
Los ricos tejidos, combinados con los motivos geométricos de los cojines de Mobelia, añaden calidez y textura al salón, junto a las cortinas semitransparentes que tamizan la luz natural.

#### **SALÓN**

Escritorio de **CATELAN ITALIA** [www.cattelanitalia.com](http://www.cattelanitalia.com)

Silla "Alya" de **ANDREU WORLD** <https://andreuworld.com>

Cojines de **MOBELIA** <https://mobelia.es>



## Sobre CírculoCuadrado Studio

Con sede en Barcelona, CírculoCuadrado Studio lleva casi 20 años creando espacios que combinan creatividad y funcionalidad de una forma única. Fundado por Ismael Barajas y Maribel Caballero, este estudio ha sabido encontrar el equilibrio entre lo racional y lo innovador, imprimiendo su sello personal en cada proyecto que realiza.

CírculoCuadrado Studio ha desarrollado proyectos de espacios residenciales, comerciales y eventos. Entre sus obras más importantes destacan los showrooms del Grupo Grumat y Mengual, el diseño del restaurante La Taverna del Bisbe, y la creación de estands para cocinas Rekker. Además, han firmado productos como la colección "Alma", para Decosan, y la colección "Pura", para Novara, combinando siempre estilo y funcionalidad.

Con doce participaciones en Casa Decor y en la primera edición de Miad Madrid, siguen buscando nuevas formas de transformar espacios, manteniendo su esencia: contar historias a través del diseño y dar forma a experiencias únicas.



## SUITE PRINCIPAL CON BAÑO

En la *suite* principal, un imponente armario-vestidor con puertas de cristal translúcido ahumado de Besform, no solo cumple una función práctica de almacenamiento, sino que se convierte en un destacado elemento decorativo.

La cama vestida con lencería en colores naturales, junto con la suave luz natural que se filtra a través de las cortinas, potencia la atmósfera de serenidad de esta estancia que invita al descanso.

Cada elemento ha sido pensado para resaltar la simplicidad, al mismo tiempo que mantiene una conexión visual con el resto de la vivienda a través de la uniformidad en los materiales y las tonalidades escogidos. El baño cuenta con un mueble suspendido de color antracita perteneciente a la colección "Atelier Best" de Decosan, en acabado mate. Este se ha combinado con el espejo multifunción "Mumo" de Nofer, que integra grifería, secamanos, dosificadores de jabón, cosméticos y papel en un único elemento.

Esta solución sin contacto, moderna y funcional, se convierte en un gran aliado en los lavabos, aportando comodidad y mejorando la higiene. Los elementos decorativos se limitan a lo esencial, reforzando la idea de que "menos es más" cuando se trata de la estética del baño.



**SUITE PRINCIPAL**

Armario-vestidor de **BESFORM** [www.besform.com](http://www.besform.com)

**BAÑO**

Mueble de **DECOSAN** [www.decosan.com](http://www.decosan.com)

Espejo de **NOFER** [www.nofer.com](http://www.nofer.com)

Mampara de **LASSER**  
[www.lasser.es](http://www.lasser.es). Mueble  
suspendido de **DECOSAN**  
[www.decosan.com](http://www.decosan.com)



## ESPACIOS JUVENILES

La luminosa habitación juvenil se ha equipado, también, con mobiliario de líneas rectas y equilibradas. En este espacio diáfano se ha huido de elementos superfluos, resaltando la austeridad como valor estético y acentuando la sensación de amplitud y serenidad.

El cabezal de la cama, fabricado a medida, es una pieza versátil que no solo define el estilo del dormitorio, sino que también optimiza el espacio disponible.

Las hornacinas empotradas que actúan como estanterías, permiten almacenar libros y diferentes objetos decorativos, prescindiendo de muebles que puedan recargar el ambiente.

En el distinguido baño, los interioristas han elegido un blanco cálido para unificar el espacio, concibiendo un ambiente luminoso y acogedor. La madera alistonada, presente en las puertas correderas y en el techo, aporta textura y calidez, además de generar profundidad y continuidad visual en el conjunto.

La estancia cuenta con una generosa ducha con mamparas de cristal de la firma Lasser y un mueble suspendido en tonos claros colección "Atelier Best" de Decosan con dos lavabos, ideales para el uso diario. Las estanterías retroiluminadas e integradas en la pared proporcionan un almacenamiento práctico para toallas y enseres de baño.





## ASEO DE CORTESÍA Y BAÑO ADICIONAL

El baño de cortesía de Decosan se caracteriza por su original diseño geométrico en blanco y negro.

Las paredes de porcelánico blanco aportan un toque de lujo discreto que contrasta con el mueble suspendido negro mate y el lavabo sobreencimera blanco. El espejo redondo sin marco retroiluminado otorga dinamismo y un *look* moderno al conjunto. El espacio de almacenamiento se integra en la composición con una columna que optimiza la funcionalidad sin recargar el ambiente.

Por su parte, el cuarto de baño adicional está equipado con un mueble suspendido de la colección "Atelier Best" de Decosan en acabado mate con cuatro cajones que ofrecen un amplio espacio de almacenaje.

El lavabo cuenta con dos grifos empotrados en la pared, que permiten un uso simultáneo por dos personas de forma cómoda y sin comprometer el estilo. Este conjunto destaca por su impecable estética contemporánea.

"Esta vivienda nos ha permitido explorar el equilibrio entre lo esencial y lo necesario, creando espacios donde la luz, los materiales nobles y la conexión entre las estancias sean los protagonistas. Nuestro objetivo ha sido crear una atmósfera de serenidad, donde cada pieza tiene un propósito sin dejar nada al azar", concluye el equipo de CírculoCuadrado Studio.



Baño de cortesía de DECOSAN [www.decosan.com](http://www.decosan.com)

# MINIMALISMO CÁLIDO





EL ESTUDIO DE INTERIORISMO LAURA MARTÍNEZ HA TRANSFORMADO POR COMPLETO UNA VIVIENDA DE LOS 80 EN UN HOGAR CONTEMPORÁNEO LLENO DE LUZ Y CALIDEZ.

Fotografía: Yael Vallés



**M**enos es más ha sido la premisa a la hora de llevar a cabo la reforma integral de este apartamento localizado en la Costa Brava –concretamente en Calella de Palafrugell–, realizada por el estudio de interiorismo Laura Martínez.

La transformación ha sido realmente espectacular, con un derribo prácticamente total de los ambientes de origen que ha dado paso a una vivienda totalmente nueva, muy luminosa y vibrante. La distribución actual contempla una zona de día con terraza –formada por cocina abierta, salón y un baño– y una zona de noche –con tres dormitorios y un cuarto de baño–.

La decoración se caracteriza por su minimalismo cálido, donde el blanco impoluto suma calidez con elementos en madera y un encantador toque marinero, gracias a algunas pinceladas de color azul.

### UN ESPACIO ABIERTO Y LUMINOSO

Originalmente, la vivienda contaba con un recibidor, cocina, lavadero y salón-comedor separados. La propuesta del estudio de Laura Martínez se ha basado en eliminar todos los tabiques para convertir la zona de día en un espacio diáfano y confortable.

### LUZ NATURAL A RAUDALES

Cada ventana del apartamento ha sido reemplazada por cerramientos de aluminio en color blanco mate. En la reforma, se ha creado un amplio acceso a la terraza, incrementando significativamente la entrada de luz natural y conectando el interior con el exterior de manera fluida.



## UNA COCINA CON ISLA

Ahora, al entrar nos recibe una amplia cocina, equipada con una gran isla que actúa como elemento separador entre el comedor y el salón. El lavadero se ha unido a esta estancia, ganando más espacio.

El pavimento oscuro, la antigua chimenea y los muebles ochenteros desaparecieron y se sustituyeron por un mobiliario de líneas limpias, donde la madera natural y el color blanco son los protagonistas, siempre combinados con fibras naturales.

El frigorífico, el horno y el microondas aparecen integrados en la columna alta blanca, localizada junto a la zona de aguas.

Las encimeras blancas potencian la luminosidad y combinan a la perfección con el pavimento de parqué, que añade calidez al conjunto.



*LA ZONA DE COMIDAS SE HA EQUIPADO CON UNA MESA REDONDA CON SOBRE DE MADERA MACIZA, DE COLOR NATURAL, Y PATAS DE HIERRO PINTADO DE NEGRO. LAS SILLAS, DE ENCANTADOR AIRE VINTAGE, TAMBIÉN DE MADERA, POSEEN EL RESPALDO DE REJILLA.*





El estar es un espacio agradable y sencillo que sigue la misma línea estética de la cocina. El elemento principal es un cómodo sofá gris claro de trazos rectos, adornado con mullidos cojines de diferentes colores, desde el que se puede ver la televisión, leer o simplemente relajarse unos minutos después de volver el trabajo. El conjunto de asiento se complementa con una butaca con base de madera y cojines blancos.

La mesa de centro, también con el tablero de madera de color natural y estructura de hierro, destaca por sus líneas rectas y equilibradas.

El sencillo mueble del comedor, que ocupa el hueco de la pared frontal, se ha realizado a medida. Este únicamente presenta un módulo inferior de almacenaje y un par de estantes que soportan diferentes objetos.



## REDISEÑO DEL BAÑO DE DÍA

Uno de los cambios más impactantes de la reforma desarrollada por el estudio Laura Martínez ha sido la reubicación del baño en la zona de día. Anteriormente, la estancia, a la que se accedía desde un estrecho pasillo, era muy alargada y desproporcionada. Con la apertura de la entrada desde el área de diario, se ha logrado un cuarto de baño mucho más acogedor y armonioso.

Este cambio ha permitido ganar dos armarios extra: uno que sustituye el lavadero, donde se ha colocado el acumulador de agua, la lavadora, y una zona de almacenamiento para los productos de limpieza y una tolva para la ropa sucia; y otro que complementa la cocina con un gran espacio de

despensa. También se ha eliminado la puerta que cerraba el acceso al distribuidor de noche, de forma que todo se encuentra cómodamente conectado.

El lavabo blanco tipo bol descansa sobre el mueble suspendido de encantador estilo clásico, con frentes blancos. Los estilizados tiradores combinan con la grifería mural en acabado negro. Un espejo redondo con marco de madera otorga una nota de calidez al conjunto.

Llama la atención el suelo de mosaico en suaves tonalidades crema. La zona de ducha se ha solucionado con un plato blanco y una mampara con puerta corredera con perfilera negra a juego con la grifería.





## ZONA DE DESCANSO CON BAÑO

Los tres dormitorios de la vivienda sí han mantenido sus proporciones iniciales, pero con un giro moderno. El equipo de Laura Martínez ha diseñado todo el mobiliario a medida para optimizar cada centímetro, lo que proporciona mayor amplitud visual, funcionalidad y facilita el orden.

En el cuarto de baño se ha apostado, al igual que en la mayoría de los espacios de la vivienda, por un minimalismo cálido.

El mueble suspendido, de madera, se caracteriza por su gran capacidad de almacenaje. La encimera blanca acoge el lavabo encastrado con grifería mural cromada.

Un gran espejo a medida, de pared a pared, añade profundidad y estilo al espacio.

El inodoro suspendido aporta sensación de amplitud y facilita la limpieza. Solo es visible la taza y el mecanismo de descarga. El resto de piezas –el bastidor, la cisterna y elementos de fontanería– quedan ocultos tras el tabique. La renovación integral ha supuesto la sustitución de una anticuada bañera por un cómodo plato de ducha.

Un panel de cristal transparente separa el sanitario de la zona de ducha, evitando las salpicaduras y las manchas de cal fuera



del recinto. Esta dispone de una pequeña hornacina para colocar el gel y el jabón. El rociador mejora la experiencia del usuario bajo el agua.

## EL BROCHE FINAL

“En este proyecto, nuestros clientes confiaron en nosotras para darle el broche final perfecto. Incluimos la propuesta y montaje de textiles, ropa de cama, decoración y equipamiento, dejando todo listo para entrar y disfrutar de inmediato. Cada detalle fue cuidadosamente seleccionado para crear un ambiente acogedor y totalmente funcional”, comenta la interiorista Laura Martínez.

Definitivamente, la reforma integral de esta vivienda es la muestra de cómo un diseño bien pensado es capaz de aprovechar cada centímetro para crear un hogar lleno de luz, funcionalidad y estilo. Laura Martínez y su equipo han logrado que este apartamento no solo sea un lugar donde vivir, sino un espacio donde disfrutar y crear recuerdos inolvidables.



### ..... DATOS DE INTERÉS

Interiorismo: **ESTUDIO LAURA MARTÍNEZ** <https://lauramartinezinteriorista.com>

Mobiliario y decoración: mobiliario a medida en su mayoría de **ZARA HOME** [www.zarahome.com](http://www.zarahome.com) y **KAVE HOME** <https://kavehome.com>

Ventanas, mamparas y espejos: **VIDRELUX** <https://vidrelux.com>

Pintura de las paredes: color “Flor de loto” de **VALENTINE** <https://cin.com>

## Bañeras de diseño

Bañera tallada sobre un bloque de mármol con un proceso que combina mano de obra industrial y artesanal. Es la "Kora" de KREOO. [www.kreoo.com](http://www.kreoo.com)

## MOMENTOS DE RELAX

GRANDE, PEQUEÑA, REDONDA, RECTANGULAR, OVALADA, BLANCA, BICOLOR, EXENTA, EMPOTRADA, DE HIERRO, ACRÍLICA... ANTES DE TOMAR UNA DECISIÓN RESULTA IMPRESCINDIBLE CALCULAR AL CENTÍMETRO EL HUECO DISPONIBLE Y CONOCER LAS VENTAJAS Y DESVENTAJAS DE CADA FORMATO Y MATERIAL.

La bañera es la pieza más hedonista del cuarto de baño. Regala momentos de equilibrio y relax inolvidables y nos invita a mimarnos y cuidarnos como nos merecemos. A la hora de elegir, no olvides planificar muy bien el espacio para decidir la forma y tamaño más adecuados, además de la facilidad de acceso y el nivel de comodidad que ofrece su interior.



## FORMAS y medidas

Las más habituales son las encastradas rectangulares. El ancho suele ser de 70-75 cm, aunque encontramos modelos de hasta 120 cm. En cuanto a la longitud, varía desde 140 hasta 190 cm. Se suelen instalar en una esquina o entre tres paredes. Si el baño es de generosas dimensiones, las ovaladas resultan muy decorativas y conviene colocarlas en un lugar destacado para convertirlas en las protagonistas de la estancia. Las de cuarto de circunferencia se adaptan a las esquinas y facilitan la circulación por el interior del baño, sin sacrificar la capacidad interior. Se suelen colocar en plantas de tamaño medio y pueden tener los dos lados rectos iguales (140x140 cm) o ser asimétricas con los dos costados diferentes, como las de 100x150 cm.

Bañera "Taal" de  
**NUOVVO** fabricada con  
NuovvoSolid®.  
[www.nuovvo.com](http://www.nuovvo.com)



## EL ESPACIO y ubicación

El primer paso es decidir la ubicación de cada elemento y calcular el área disponible para la zona de baño, además de la distancia que debemos respetar con respecto a los demás sanitarios. Si se trata de una estancia de pequeñas dimensiones y necesitamos más espacio, podemos eliminar el bidé o, en los baños en suite, desplazar la bañera a la zona de descanso y elegir una versión exenta. En el resto de los casos, estamos obligados a elegir el tamaño y formato que mejor encaje en la planta, teniendo en cuenta que a mayor tamaño, mayor consumo de agua. Otra opción es recurrir a las de menor profundidad o no llenar del todo la bañera cada vez que la utilizamos.



## TIPOS de instalación

La forma más habitual de instalación es el encastre. En este caso, la bañera va apoyada sobre unas patas –ocultas en la estructura– y en los bordes, que descansan con bastidores sobre la parte superior de los muretes.

Los modelos exentos pueden optar por reproducir las bañeras clásicas –en formas y materiales– o reinterpretar los modelos de antaño con líneas más ligeras y actuales.

El uso de la piedra artificial, en lugar de porcelana o acero esmaltado, permite realizar cualquier forma y ofrecen un mantenimiento sencillo, gracias a su gran resistencia a los golpes de impacto. Al ser un material homogéneo, las rayaduras también tienen fácil reparación y pueden desaparecer con un lijado fino.

Las bañeras originales estaban hechas en hierro fundido en una sola pieza y recubiertas por una capa cerámica. Se pueden adquirir en brocantes y otras tiendas especializadas en equipamiento retro. Las más clásicas se sostienen sobre cuatro patas, que pueden ser del mismo color de la bañera, estar realizadas en metal o en una imitación de bronce o hierro. Estas dos últimas suelen lucir forma de garra de animal o un perfil torneado, al estilo de los muebles de la época.

Las bañeras exentas de diseño reinterpretan los antiguos rasgos y los adaptan a las tendencias más actuales. Normalmente, afinan las líneas, eliminan los elementos decorativos superfluos y su base se apoya directamente sobre el suelo o sobre patas muy estilizadas y minimalistas.



➤ "Bastille" de JACOB DELAFON. [www.jacobdelafon.es](http://www.jacobdelafon.es)

➤ Dos acabados de la "Duna" de SANYCESS.  
[www.sanycess.es](http://www.sanycess.es)

➤ Bañera de hidromasaje "Emma 180" de GALA.  
[www.gala.es](http://www.gala.es)



## MATERIALES tradicionales

■ **Acero esmaltado:** ha sido muy utilizado en la fabricación de bañeras y platos de ducha porque resulta económico, es relativamente ligero, soporta bien los cambios bruscos de temperatura y su mantenimiento es sencillo. Como contrapartida, puede sufrir desconchones, tiene un toque frío y el agua en su interior se mantiene caliente durante menos tiempo.

■ **Piedra natural:** son auténticas piezas de arte, aunque su elevado peso las hace difíciles de manipular y no se pueden instalar en cualquier estancia. Normalmente, quedan relegadas a las plantas bajas de las construcciones más sólidas.

■ **Hierro fundido y esmaltado:** es el material de las antiguas bañeras tradicionales y se adapta al cambio de temperatura, son más aislantes que las de acero y mantienen el agua caliente durante más tiempo, pero suelen pesar entre 100 y 130 kg.

■ **Porcelana sanitaria:** consigue el mismo color exacto que el resto de los sanitarios y no amarillea con el paso del tiempo. Es difícil de rayar, pero los impactos más fuertes pueden desconcharla. Es fácil de limpiar con detergente o bicarbonato sódico. Si se cuida, permanece impecable durante décadas, pero su superficie lisa y fría resulta resbaladiza y no retiene muy bien el calor del agua durante el baño.



► Bañera "Vars" en blanco mate de ACQUABELLA.  
[www.acquabella.com](http://www.acquabella.com)

## Compuestos **SINTÉTICOS**

☑ **Acrílico:** las bañeras acrílicas son ligeras y económicas y constituyen una de las opciones más populares del mercado. Es una superficie sin poros, que resulta higiénicas y de fácil limpieza. Su tacto es cálido y agradable. Otra de sus ventajas es que resbalan menos que otros materiales. Sus principales inconvenientes es que se dilatan con el calor y el peso y necesitan reforzarse con aglomerados en la cantonera y el fondo y con fibra de poliéster. También debe cuidarse especialmente su instalación para que se mantenga estable.

☑ **Resina mineral o Solid Surface:** puede reproducir casi cualquier forma, por ello se suele utilizar con los diseños más innovadores. Ofrecen un tacto y temperatura muy agradables. Las de resina de poliéster resisten mucho, gracias a una capa superficial de gel-coat reforzado.

► Bañera de la colección "Tura". Diseñada por Andreu Carulla para ROCA. [www.roca.es](http://www.roca.es)



## Detalles de CONFORT

■ **Contornos ergonómicos:** las líneas de la bañera deben favorecer una correcta postura de la espalda y del resto del cuerpo.

■ **Los reposacabezas:** resultan indispensables para tomar un baño relajante sin tensar la zona cervical. Los de material blando y los ergonómicos se adaptan mejor a la forma de cada usuario.

■ **Asas laterales:** ayudan a tumbarse y a levantarse con mayor seguridad. También evitan los resbalones al erguirse.

■ **Accesorios:** los cestillos o accesorios que van de lado a lado son muy prácticos para colocar las sales minerales, champú, gel, esponjas y cepillos utilizados durante el baño y mantenerlos al alcance de la mano.

◆ La bañera exenta "Zencha" de DURAVIT está realizada en DuraSolid®. [www.duravit.es](http://www.duravit.es)

➤ Colección "Arquitect" (170x80 cm) de NOKEN. <https://www.noken.com>



# Perfecta organización

## UN LUGAR PARA CADA COSA

EN EL CUARTO DE BAÑO GUARDAMOS NUMEROSOS OBJETOS DE DIFERENTES TAMAÑOS, RELACIONADOS CON LA HIGIENE PERSONAL, ASÍ COMO ARTÍCULOS TEXTILES PARA EL ASEO; LAMENTABLEMENTE, DADA LA DIVERSIDAD DE ESTOS ELEMENTOS, RESULTA FÁCIL CAER EN EL DESORDEN. PARA EVITARLO, ES NECESARIO CONTAR CON SISTEMAS DE ALMACENAMIENTO LÓGICOS Y BIEN ORGANIZADOS.

**A**ntes de adquirir mobiliario para el cuarto de baño, conviene considerar las distintas soluciones que ofrece el mercado. La oferta es prácticamente infinita, por lo que podemos encontrar diseños específicos para cada necesidad. En la mayoría de los casos los muebles se fabrican con materiales que ofrecen gran resistencia a la humedad, al vapor y al desgaste ocasionado por el uso continuado. Además, se ofrecen en una amplia gama de medidas y formas. Hay que tener en cuenta, sin embargo, que las necesidades no serán las mismas si se trata de un baño familiar, de cortesía, tipo *suite* o de uso individual. La elección dependerá del estilo decorativo predominante en la estancia, de las necesidades de sus usuarios y de los metros disponibles.

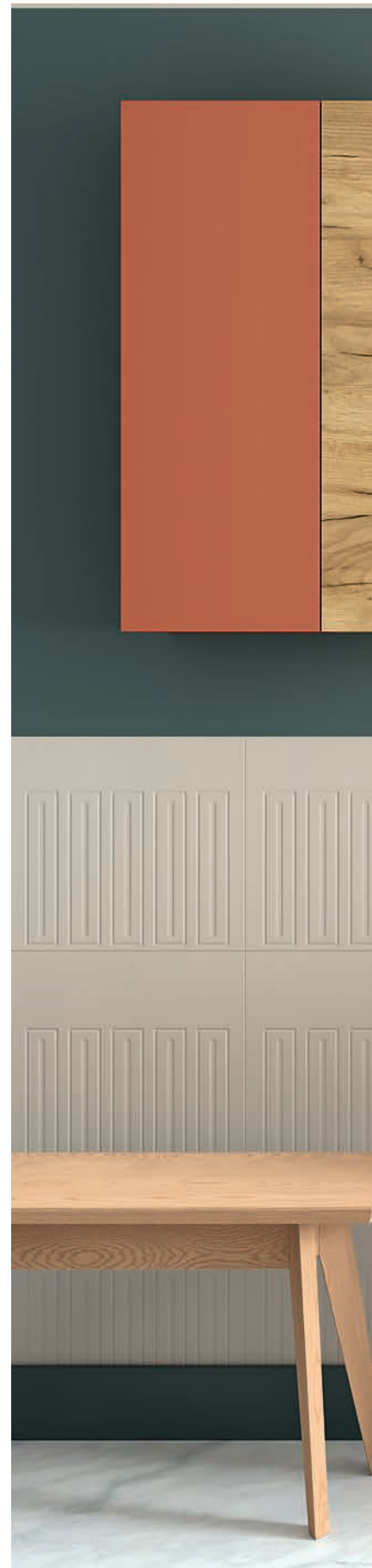
Los enseres de arreglo personal, los productos de belleza, las toallas y albornoces bien merecen tener su rincón reservado en el baño. Contar con los muebles adecuados nos ayudará a rentabilizar el espacio, a mantener todo lo necesario a mano y a garantizar el orden en la estancia.

### Composiciones modulares o mobiliario a medida

En las estancias de dimensiones medias o superiores a las habituales podemos recurrir al empleo de series de módulos de diferentes medidas, combinables entre sí. Con ellos podremos conseguir un equipamiento completo, adaptado al espacio y capaz de ofrecer la máxima capacidad de almacenamiento. Si se trata de plantas muy reducidas o aseos de cortesía cualquier idea para guardar, colgar o apoyar los utensilios, prendas y productos de uso cotidiano evitará que tengamos que desplazar los artículos cada vez que se precise.

Si la planta es irregular, demasiado pequeña o cuenta con elementos arquitectónicos difíciles de resolver, será más complicado encontrar una composición de mobiliario que se ajuste a estas circunstancias inusuales. En el resto de los casos, las marcas cuentan con diseños, formatos y tipos de mobiliario necesario para combinarse como un *puzzle* y conseguir las medidas, estilo y configuraciones que se requieran. Los muebles a medida son la alternativa a las soluciones fabricadas en serie. Su precio es superior y requiere la intervención de un profesional experimentado, pero pueden adaptarse a situaciones especiales, como techos abuhardillados, tabiques que no respetan la línea recta o la necesidad de composiciones muy especiales.

Detalle de organizador de la colección "Econic" de ROYO.  
[www.royogroup.com](http://www.royogroup.com)





Conjunto "Monterrey" de SALGAR. [www.salgar.net](http://www.salgar.net)



## SOLUCIONES PARA BAÑOS ESTRECHOS

*En los baños de planta estrecha no es conveniente elegir mobiliario de profundidad estándar. Lo más recomendable es recurrir a módulos y lavabos de menor profundidad para contrarrestar la forma de la estancia y crear zonas de paso generosas, por las que los usuarios puedan transitar o utilizar los diferentes sanitarios sin problemas.*

*Los armarios suspendidos resultan ideales para liberar espacio en el suelo y facilitar su limpieza; y son también especialmente prácticos los muebles con espejo para la zona del tocador, las columnas altas o las estanterías abiertas.*





Gama "Sivida by Philippe Starck" de DURAVIT para baños pequeños. [www.duravit.es](http://www.duravit.es)



◆ Ambiente "Biscayne" de BAHO (GRUP GAMMA).  
<https://baho.gamma.es>

## Elementos disponibles

Las colecciones modulares permiten adaptarse prácticamente a cualquier espacio. Lógicamente, no es lo mismo, como hemos dicho anteriormente, equipar un baño familiar, de cortesía, tipo *suite* o de uso individual. Lo ideal es combinar diferentes tipos de elementos para conseguir la composición más adecuada para cada espacio: muebles bajo encimera, columnas, repisas, piezas auxiliares, etc. Contamos con numerosas opciones en cuanto a diseños, estilos y formatos:

★ **Columnas verticales:** suelen complementar al mobiliario principal del baño. Podemos encontrar columnas de pie o murales –sujetas a la pared–, que resultan visualmente más ligeras. Es aconsejable que no superen los 180 cm de altura.

★ **Carritos auxiliares:** normalmente se sitúan bajo el hueco del lavamanos, pero son elementos independientes, que se pueden desplazar hacia donde se necesite gracias a sus prácticas ruedas. Además, disponen de cajones o cestas extraíbles para colocar las toallas y pequeños electrodomésticos como el secador, la máquina de afeitar, etc.

Tocador "F5 Cool blanco/nogal" suspendido de NOFER. [www.nofer.com](http://www.nofer.com)



"Eurovit+" de IDEAL STANDARD. [www.idealstandard.es](http://www.idealstandard.es)



★ **Armarios independientes:** se pueden colocar donde se desee, en función de las necesidades de los usuarios y sin tener una posición preestablecida.

★ **Módulos suspendidos:** si queremos obtener una estancia despejada y fácil de limpiar, la mejor opción es escoger armarios y sanitarios sin patas, que se fijan a la pared por medio de un sistema de sujeción especial.

★ **Armarios con espejo:** algunos espejos de tocador disponen de una doble funcionalidad, ya que, además, se utilizan como unidad de almacenamiento.

★ **Muebles esquineros:** en las estancias de dimensiones reducidas ayudan a liberar el espacio. En las de gran tamaño pueden ser el nexo entre dos frentes de mobiliario.

★ **Lavabos de pedestal con almacenamiento:** algunos modelos disponen de estantes y compartimentos en su parte inferior, que se abren para colocar diferentes productos o las toallas de repuesto.

★ **Estantes y baldas:** amplían la zona de almacenaje y despejan el espacio de la encimera. Los hay de diferentes medidas.

★ **Pomos, percheros:** añaden un plus de funcionalidad, no ocupan apenas lugar y ayudan a convertir espacios muertos en zonas de almacenamiento. Se pueden colgar en la pared o tras la puerta y nos permiten colgar albornoces y toallas.



► Línea "Dessin" de **STROHM TEKA**, fabricada bajo procesos más sostenibles. <https://strohm-teka.com>

## Equipamiento interior

En su interior, los muebles para el cuarto de baño que podemos encontrar actualmente en el mercado destacan por su funcionalidad y capacidad de organización. Suelen contar con diversas compartimentaciones y con mecanismos específicos que optimizan y facilitan el acceso a lo guardado.

Los cajones pueden dividirse mediante cestos, cajas extraíbles transparentes o de madera, o pueden estar equipados con separadores ajustables, que pueden desplazarse con facilidad según cuales sean las necesidades. Como extras opcionales, los cajones pueden incluir tomas de corriente para enchufar los aparatos de cuidado personal o luz interior, que se enciende automáticamente al abrir la gaveta.



# Mamparas, elegancia y amplitud visual

LAS MAMPARAS ACTUALES APORTAN ELEGANCIA, HIGIENE, MAYOR ESTANQUEIDAD Y SEGURIDAD, MEJORANDO LA EXPERIENCIA DE BAÑO DEL USUARIO. EN EL MERCADO, PODEMOS ENCONTRAR GRAN VARIEDAD DE MODELOS CAPACES DE ADAPTARSE AL MILÍMETRO AL ESPACIO DISPONIBLE.

Con el paso de los años, las mamparas se han convertido en una pieza más del cuarto de baño que convierte el momento de la ducha en algo agradable y reconfortante. Las nuevas colecciones incluyen diseños en una extensa gama de medidas y acabados y dotados de diferentes elementos como sistemas apertura, bisagras, perfileras... que permiten conseguir composiciones que se ajustan prácticamente a cualquier ambiente de baño.



► Mampara fija "Contra Mix N'Match" para zona de ducha abierta de JACOB DELAFON. Vidrio tratado anticalcáreo de 8 mm en acabado acalanado. [www.jacondelafon.es](http://www.jacondelafon.es)



"Line" está disponible en varios acabados y con hoja fija, con puerta batiente, con o sin marco y toallero. Además, su configuración Walk-In facilita el acceso a la ducha. Incluye el tratamiento Maxiclean®. De ROCA. [www.roca.es](http://www.roca.es)





Modelo "Java" de líneas minimalistas, con cristal templado de 8 mm y perfiles en color cobre. Tratamiento antical System Glass. De KRION BATH PORCELANOSA. [www.porcelanosa.com](http://www.porcelanosa.com)

## SISTEMAS DE APERTURA

En función de la distribución del cuarto de baño y del espacio disponible y, lógicamente, de las necesidades del usuario optaremos por una mampara con uno u otro sistema de apertura:

☑ **Hojas fijas:** el panel o los paneles quedan sujetos a la pared y cubren la zona de baño junto a la grifería.

☑ **Con paneles batientes o practicables:** se abren en un ángulo de 90° o 180°. Precisan un espacio libre frente a la ducha igual a la medida de la puerta.

☑ **Correderas:** estas deslizan sus paneles por una guía paralela a los elementos fijos y no necesitan espacio libre frente a la puerta para su apertura.

☑ **Plegables:** las hojas se recogen contra la pared con un simple movimiento y facilitan la movilidad del usuario una vez utilizadas. Son muy adecuadas en espacios de ducha reducidos, ya que facilitan el acceso al interior del recinto.

☑ **Pivotantes:** disponen de unas bisagras pivotantes, que permiten que la

puerta se abra en cualquier dirección. Resultan muy prácticas cuando el espacio de acceso al interior de la ducha es pequeño.

☑ **De hoja fraccionable:** facilitan el aseo a personas con problemas de movilidad o a los más pequeños.

Actualmente podemos encontrar mamparas que combinan diversos tipos de paneles para ofrecer la solución más conveniente para cada caso, como dos paneles fijos, fijo más puerta abatible, etc.



► Mampara "Malmö" de SALGAR con puerta abatible y un sistema de bisagra vertical único que permite un giro de 180° ideal para espacios reducidos. [www.salgar.net](http://www.salgar.net)



Mampara "Riga" serie 2P con cristal transparente y perifería en acabado blanco mate de NOVELLINI. [www.novellini.es](http://www.novellini.es)



## MATERIALES Y ACABADOS

La mayoría de los modelos actuales están fabricados en cristal templado, un material duradero y muy resistente ante posibles golpes y cambios bruscos de temperatura. Además, los paneles securizados ofrecen mayor seguridad, ya que en caso de rotura accidental, se dividen en pequeños trozos redondeados, protegiendo al usuario de cualquier percance.

La gama de acabados es amplia y variada: transparente, satinado, semisatinado, arenado, acanalado, ahumado, serigrafiado con diferentes diseños, etc. Los paneles transparentes resultan muy adecuados en baños pequeños, ya que potencian la sensación de luminosidad y amplitud visual. Sin embargo, son más sensibles a las manchas de cal y a la suciedad.



Mampara modelo "Black Grafito" de LASSER con puertas practicables con apertura de 180°. Cristal de 8 mm. [www.lasser.es](http://www.lasser.es)

## LIMPIEZA Y MANTENIMIENTO

Las soluciones más modernas se caracterizan por su mayor calidad, seguridad y resistencia al desgaste que supone el uso continuado y el contacto diario con el agua, causante de la posible proliferación de bacterias y microorganismos que pueden resultar perjudiciales para la salud del usuario. Conviene decir que después del baño o la ducha es importante dejar abierta la ventana del baño o la puerta, para impedir que se acumule la humedad en el interior de la estancia.

Muchos modelos de alta gama incorporan tratamientos especiales que garantizan un mantenimiento mínimo y evitan el uso

de productos abrasivos para evitar la acumulación de cal en el cristal –especialmente en zonas de aguas más duras– y los restos de jabón y suciedad. De esa forma, con solo pasar un paño húmedo sobre su superficie o una espátula limpiacristales, esta quedará perfecta. Es conveniente secarla posteriormente después de su uso. Estos tratamientos suelen durar aproximadamente 10 años. Si la mampara no posee tratamiento alguno, es aconsejable aplicar un producto anticál, respetando las indicaciones del fabricante. Se puede utilizar una mezcla de agua tibia y vinagre blanco como limpiador natural. En caso contrario, el ácido del vinagre podría dañar la superficie de la mampara.



▲ Mampara "Natura 4000" de **DUKA** con paneles de vidrio templado de 6 mm y perfilaría en sofisticado acabado "Copper Pearl". [www.duka.it](http://www.duka.it)



## TIPOS DE PERFILERÍAS

Las últimas tendencias apuntan hacia modelos con perfilarias mínimas que ceden el protagonismo a la superficie acristalada para convertir la mampara en una protección casi invisible. Muchos modelos, además, no son totalmente cerrados y facilitan el acceso al espacio de ducha sin necesidad de abrirlos. Estos suelen combinarse con platos planos o a ras de suelo, creando conjuntos estéticamente bellos, además de funcionales, especialmente para personas con problemas de movilidad. Hoy en día también encontramos diseños con perfilarias más gruesas de lo habitual, que parecen evocar la estética industrial.

Los acabados cromados continúan disfrutando de gran éxito. El aluminio es una excelente alternativa, ya que se trata de un material ligero, impermeable y resistente a la corrosión. Este material permite, además, gran variedad de acabados. En el mercado, también hallamos modelos realizados en acero inoxidable.

Los diseños con perfilaría en color negro, que imitan la función tradicional, están muy demandados por su elegancia y sobriedad. También, encontramos propuestas con perfilaría en color cobre, plata, oro mate u oro rosa, a juego con la grifería y los accesorios, que convierten el cuarto de baño en un espacio más lujoso y sofisticado.

◆ Modelo de la línea "Nordic" de **PROFILTEK** con puertas fijas transparentes y perfilaría en una elegante tonalidad gris. [www.profiltek.com](http://www.profiltek.com)



## LAVADORAS Y SECADORAS

### MÁXIMA EFICACIA

La *nueva generación* de lavadoras y secadoras incorpora la *última tecnología* para ofrecer *programas y funciones más rápidos y eficientes* para que nuestras prendas luzcan impecables, adaptándose al tipo de tejido o al nivel de suciedad, y con un *menor gasto energético*.

Las gamas top de lavado y secado han cambiado sus funciones y formatos para adaptarse a las necesidades del consumidor actual. Modelos de diferentes capacidades, prestaciones y tecnologías ofrecen los mejores resultados en la colada, en menos tiempo y minimizando el consumo. Incluso en las prendas de tamaño XXL o las más delicadas.



◆ (Foto superior) Secadora "TWV780 Passion" de **MIELE**. Cuenta con tecnología SteamFinish, que alisa y refresca las prendas para ahorrar tiempo de planchado. El tambor SilenceDrum garantiza un secado mucho más silencioso. El mejor cuidado de los tejidos delicados, gracias al cesto de secado Miele. Es posible controlar el aparato desde una App con Miele@home. [www.miele.es](http://www.miele.es)

◆ (Foto inferior) Lavadora integrable 8 kg "3T1987B" de **BALAY**. Posee motor ExtraSilencio, que deja la ropa impecable con el mínimo ruido, función de Pausa+carga, que permite abrir la puerta de la lavadora para introducir las prendas olvidadas, o tecnología AquaControl Plus, que ahorra agua incluso en pequeñas cargas. [www.balay.es](http://www.balay.es)

▶ Lavadora "BM3W41041W" de **BEKO** con capacidad de carga de 10 kg y clasificación energética A. Incluye tecnología EnergySpin, que acelera la disolución del detergente, mediante movimientos específicos del tambor, garantizando la máxima limpieza con menos calor y ahorrando hasta un 35% de energía. También dispone, entre otros, del programa SteamTherapy, que reduce las arrugas y el StainExpert™-Manchas PRO para tratar 24 tipos de manchas diferentes. [www.beko.com](http://www.beko.com)

## LAVADORAS

Las lavadoras actuales destacan por su máxima eficacia. En el mercado, podemos encontrar aparatos con capacidad de carga de hasta 11 kg, dotados de sofisticados programas que se encargan de mantener nuestra ropa limpia y cuidada para que esta luzca como el primer día después de cada lavado. Los tambores extra grandes permiten secar cortinas, edredones y una gran cantidad de prendas de tamaño medio y se adaptan a las capacidades de las lavadoras para coordinar sus prestaciones. Lo ideal es que lavadora y secadora tengan la misma capacidad para poder tratar la misma carga.

También los tejidos delicados, como la seda, la lana o las prendas con decoraciones, tienen a su disposición programas especiales para no dañarlos.



### ¿Qué temperatura es la más adecuada para lavar nuestras prendas?

El lavado a 30°C es conveniente, siempre que la suciedad no sea excesiva. De esa forma, alargaremos la vida de nuestras prendas y reduciremos el gasto energético. En caso contrario, podemos optar por un ciclo que no supere los 60°C para no estropear la ropa y no disparar demasiado el consumo.

### Mayor comodidad de uso

En el mercado, podemos encontrar modelos dotados de función de Inicio Fácil, que son capaces de elegir el programa adecuado para conseguir resultados idóneos. Las lavadoras de gama alta memorizan información sobre el tipo de

prendas a tratar, como el grado de suciedad, los colores para seleccionar desde la temperatura del agua más conveniente para el tipo de tejido, hasta el movimiento del tambor y la duración del ciclo o las condiciones de cada carga como la cantidad de agua, detergente y suavizante necesarias.

Por otra parte, muchos aparatos actuales ofrecen velocidades de centrifugado más altas, que ahorran energía y tiempo de secado, pero puede no ser lo ideal para algunas prendas. La velocidad máxima de centrifugado influye decisivamente en el tiempo de secado necesario para tener las prendas a punto. A 600 rpm, la lavadora deja casi el 80% de la humedad, las lavadoras a 800 rpm dejan el 60% y las de 1.100-1.200-1.400 rpm, dejan menos de un 50% de humedad.



▶ Lavadora de libre instalación "GW5P48213W" de **GRUNDIG**. Capacidad de 8 kg, Eco Motor Inverter con 10 años de garantía, tecnología SteamTherapy y función SteamCure, que elimina las manchas y las arrugas, función Hygiene+ y lavado del tambor para el cuidado del aparato. [www.grundig.com/es-es](http://www.grundig.com/es-es)



Lavadora "3TS3106BD" de **BALAY** con capacidad de carga de 10 kg y clasificación energética A. Incluye Programa Plancha y AutoDosificación y posee un motor ExtraSilencio que deja la ropa perfectamente limpia con el mínimo ruido. Incluye función de Pausa+carga, que permite abrir la puerta de la lavadora para introducir las prendas olvidadas. [www.balay.es](http://www.balay.es)

➤ (Foto inferior izquierda) Lavadora "WWV980 Passion" de **MIELE**. Estos modelos están testados para cuidar la ropa durante 20 años. Eficiencia energética A. Tecnología Steam Care, que reduce el tiempo de planchado hasta un 50% y refresca las prendas. Ahorro de hasta un 65% de energía con una conexión a agua caliente adicional. [www.miele.es](http://www.miele.es)

➤ (Foto inferior derecha) Lavadora integrable "WIW24307ES" de **BOCH**. Serie 6, capacidad 8 kg, 1200 rpm, motor EcoSilence silencioso y duradero, y función Speed Perfect, que reduce el tiempo de lavado hasta un 65% con magníficos resultados. Al ser totalmente integrable, es ideal para cocinas abiertas, ya que queda totalmente oculta detrás del mueble. [www.bosch-home.es](http://www.bosch-home.es)

## Clasificación energética, por la sostenibilidad

La clasificación energética de las lavadoras es un sistema de calificación diseñado para indicar la eficiencia energética de estos electrodomésticos. Se basa en una escala de letras, que va desde la A (la más eficiente) hasta la G (la menos eficiente). Cada clase de eficiencia energética representa un nivel específico de consumo de energía y agua durante el ciclo de lavado. La clasificación energética de las lavadoras es fundamental para comprender cómo se mide y categoriza la eficiencia energética de estos electrodomésticos. Las lavadoras con clasificación A son al-

tamente eficientes y consumen la menor cantidad de energía y agua. Son respetuosas con el medio ambiente y ofrecen el mayor ahorro tanto en términos de costos de energía como de recursos naturales. Respecto a las secadoras, la clasificación actual también se mide en una escala de eficiencia energética que va de la A a la G. Decantarse por una secadora clase A implica, sobre todo, ahorro. El mayor desembolso inicial se amortiza en poco tiempo. Un electrodoméstico con esta etiqueta ofrece un bajo consumo para disfrutar de mayor rendimiento energético y, por tanto, un mayor ahorro mientras protegemos el medio ambiente.





▼ Lavadora de libre instalación "4FE-9714" de **FAGOR**. Capacidad de 9 kg. Cuenta con 20 Programas. Programas Especiales: Favorito, Lana, Higiene+ y Antialérgico Programa Rápido 15 minutos. Funciones especiales: STEAM WASH, Nivel Suciedad, Prelavado, Aclarado Extra y Autolimpieza, SilentWash para lavado nocturno, OptiTime Optimiza energía o Reduce tiempo. [www.fagorelectrodomestico.es](http://www.fagorelectrodomestico.es)

▲ Lavadora "Supreme Silence" de **WHIRLPOOL** con motor ultrasilencioso. Calificación energética A-30%. Gracias a la tecnología 6th Sense, detecta automáticamente el tipo y la cantidad de carga y selecciona el ciclo más adecuado, ahorrando agua y energía en cada lavado. El sistema Water Save puede llegar a ahorrar hasta el 59% menos de agua en cada ciclo. Además, dispone de sistema de dosificación automática AutoDose, programa FreshCare+, función Steam Hygiene y Steam Refresh, etc. [www.whirlpool.es](http://www.whirlpool.es)



## SECADORAS

Disponer de una secadora en casa permite tener la ropa necesaria siempre a punto, al margen del clima y de las prisas. Existe un falso mito que dice que la secadora estropea la ropa. En realidad, salvo ciertos tejidos que no son aptos, el resto no corre ningún peligro utilizando el programa adecuado. Los nuevos modelos son más versátiles en instalación (de libre instalación, integrables, de carga frontal y carga superior), capacidad y menú de programas. Lo ideal es que cada tejido encuentre las condiciones más adecuadas, al menos con la incorporación de tres posiciones, una destinada a la ropa de algodón, otra para sintéticos y la tercera, para tejidos delicados. También existe la posi-

bilidad de programar diferentes temperaturas dentro del mismo programa y personalizarlo aún más. Al igual que las lavadoras, los tambores de gran tamaño de las secadoras dan cabida a edredones, mantas, cortinas y otros artículos de textil hogar que hasta ahora solo podían tratarse en tintorerías y centros de lavado y secado profesionales.

### Adiós a las arrugas

La incorporación del vapor añade suavidad al proceso de secado y reduce la formación de arrugas. Esta función también puede utilizarse para eliminar los olores y devolver la frescura a la ropa que no está sucia y únicamente necesite un proceso de revitalización.

Lavadora-secadora "WNG244A0ES" de **BOSCH**. Serie 6, con 10,5 kg de capacidad de lavado y 6 kg de capacidad de secado. Se puede lavar y secar en continuo hasta 6 kg de ropa. Además, tiene sistema de autodosificación inteligente i-DOS. Además, es supersilenciosa gracias al motor EcoSilence. [www.bosch-home.es](http://www.bosch-home.es)



## DOS EN UNO

Cuando el espacio está limitado al milímetro podemos sustituir lavadora y secadora por un solo aparato que cumpla las dos funciones. La mayoría de las lavasecadoras son más caras que las lavadoras convencionales, pero más baratas que la suma de los dos electrodomésticos. Suelen ofrecer buenos resultados y resultan muy prácticas para disponer de la ropa que se necesita

con mayor regularidad en pocas horas. El único inconveniente es que no tienen la misma capacidad de lavado que de secado, por lo que al llegar a la fase final es necesario eliminar más o menos la mitad de la carga antes de proceder al secado y seleccionar la ropa de tejidos iguales para adecuar el programa a las necesidades del mismo y el tiempo de secado.



## Programas a la carta

Algunos modelos de gama alta cuentan con una función avanzada que es capaz de fijar en la prenda que lo precise, por ejemplo en un mantel o una funda para el sofá, una sustancia impermeabilizante, mediante el efecto térmico, con el fin de impedir que las manchas penetren en el tejido.

Existen ciclos específicos para prendas delicadas, como la lana, que logran recuperar el volumen del tejido y ofrecen un tacto suave y esponjoso a pesar de los numerosos secados, creando colchones de aire y mediante temperaturas bajas para evitar el apelmazamiento.

Asimismo, en el mercado existen secadoras que disponen de programas rápidos que no dañan los tejidos avanzados de las prendas deportivas y permiten disponer de estas en el menor tiempo posible.

También encontramos ciclos a altas temperaturas, especialmente indicados para secar la ropa de los bebés y las personas alérgicas, que se encargan de eliminar cualquier bacteria o alérgeno.

♦ Secadora por bomba de calor "DH10413GAOV2" de **BEKO** con capacidad de carga de 10 kg. Dispone de función automática Antiarrugas, de la tecnología Silent Tech®, que proporciona un secado ultra silencioso, de EcoGentle™, que conserva el color de la ropa, y del sistema AquaWave®, que asegura un trato más delicado de la ropa gracias al diseño especial del tambor. [www.beko.com](http://www.beko.com)



➤ "Bespoke AI Laundry Combo™" es una innovadora solución de lavado y secado de **SAMSUNG**. Cuenta con Inteligencia Artificial (IA) avanzada<sup>1</sup>, tecnología de secado de bomba de calor y una pantalla de 7 pulgadas para ofrecer una experiencia de lavado fácil y eficiente. [www.samsung.com](http://www.samsung.com)

➤ Secadora de libre instalación con bomba de calor "GT55924CW" de **GRUNDIG**. Capacidad de 9 kg. Eco Motor Inverter con 10 años de garantía. Programa especiales para tejidos delicados, rápido diario, edredones, jeans, sport, etc. Conectada a Homewhiz mediante Wifi. [www.grundig.com/es-es](http://www.grundig.com/es-es)



## CUARTO DE LAVANDERÍA

Si en casa disponemos de espacio suficiente, ya sea en la cocina o en un cuarto independiente, podemos habilitar un práctico cuarto de lavado donde el mobiliario, los electrodomésticos y los accesorios formarán un equipo perfecto para mantener la ropa como nueva con la máxima eficacia y rapidez. Así, nuestra lavandería doméstica dispondrá de una columna de lavado de alta tecnología y de una tabla de planchar sólida y ergonómica. Además de cestos para la ropa, una secadora potente y, si es posible, de un lavadero con agua corriente por sí, por ejemplo, queremos tratar previamente las manchas difíciles antes de introducirlas en la lavadora. De esa forma, a la hora de proyectar nuestra particular lavandería deberemos incluir:

- 1 **Contenedor de la ropa:** podemos utilizar contenedores diferentes para clasificar las prendas por color y tejido, de forma que será mucho más sencillo saber cuándo contamos con una carga completa de cada una.
- 2 **Tabla de planchar:** algunas incorporan un accesorio especial para mangas o la posibilidad de que su superficie caliente expulse aire o aspire la prenda y su exceso de humedad. Algunas poseen también compartimentos para el agua de plancha, los aprestos y cualquier otro producto y aditivo utilizado durante el proceso.
- 3 **Armarios funcionales:** existen muebles dotados de cajones, perchas y bandejas extraíbles, donde podemos separar la ropa lista para trasladar a su armario definitivo.
- 4 **Lavadero:** es indispensable para tratar las manchas difíciles. También resulta muy útil para dejar ropa o zapatillas de deporte a remojo antes de introducirlas en la lavadora.

## ACQUABELLA presenta su nueva web

Acquabella, firma especializada en diseño y fabricación de productos de baño de alta calidad, presenta su nueva página web, un espacio digital que refleja su renovada imagen corporativa. La nueva plataforma invita a redescubrir el baño, no solo como un lugar funcional, sino como un refugio dedicado al bienestar y al cuidado personal. Esta visión, que la empresa plasma en cada uno de sus productos, se traduce en un diseño web que permite al usuario sumergirse en su filosofía: *Keep Feeling*.

La firma ofrece soluciones a medida que permiten a cada usuario expresar su individualidad, transformando el cuarto de baño en una obra de arte personal. Con diseños, materiales y formas que evocan emociones, Acquabella busca crear experiencias únicas y hacer que las sensaciones fluyan libremente en el espacio más íntimo del hogar.

[www.acquabella.com](http://www.acquabella.com)



## SOLERBATH presenta su colección "Doria"



Los inodoros y bidés de la nueva serie "Doria" de solerbath están pensados para la comodidad diaria, incorporando características como sistemas de descarga eficientes, tecnología anti-salpicaduras y asientos ergonómicos que satisfacen las expectativas de los usuarios más exigentes.

Entre los productos que componen esta colección se encuentran diversas opciones de inodoros —desde el modelo de tanque bajo hasta el inodoro suspendido y el inodoro adosado a pared—, así como bidés que complementan cualquier espacio con elegancia y practicidad. Estos elementos no solo se adaptan a diferentes estilos de baño, sino que también garantizan una fácil instalación y un uso sin complicaciones.

La cerámica de los sanitarios "Doria" evita la absorción de humedad y previene la proliferación de bacterias. [www.rsrmonsoler.com](http://www.rsrmonsoler.com)



## BEKO recibe el premio al Producto del Año 2025

La marca de electrodomésticos Beko ha sido galardonada en la 25ª edición de los Premios Producto del Año en la categoría de lavadoras por su innovadora tecnología EnergySpin. Esta tecnología, integrada en las lavadoras Beko, permite reducir hasta un 35%\* el consumo de energía en los programas de lavado más utilizados, no solo en el programa Eco. Esto es posible gracias a los movimientos específicos del tambor, que aceleran la disolución del detergente, garantizan resultados de lavado impecables con menor necesidad de calor y optimizan la eficiencia energética en todos los ciclos de lavado.

[www.beko.com/es-es](http://www.beko.com/es-es)

## FRANKE adquiere Nokite

El Grupo Franke ha adquirido Nokite EcoSmart Water Heating Systems (Guangdong) Co., Ltd., productor chino de grifería de acero inoxidable y accesorios para cocinas domésticas, conocido por su excelencia en la fabricación y por sus innovadoras soluciones de producto. Al pasar a formar parte de la división Franke Home Solutions, la empresa apoyará el enfoque estratégico de Franke en lo que se refiere a soluciones de cocina inteligentes, así como en el creciente mercado del tratamiento del agua gracias a su innovación y conocimientos, fortaleciendo así la presencia global de Franke en la industria y su cartera de productos. Además, la tendencia legislativa que se dirige hacia la eliminación del plomo impulsará el crecimiento del segmento de grifería de acero inoxidable, lo que hará que la experiencia de Nokite sea especialmente valiosa. [www.franke.com](http://www.franke.com)





## Encimeras “Caranto” de VENETA CUCINE

Veneta Cucine presenta “Caranto”, las elegantes encimeras técnicas para sus colecciones de mobiliario. “Caranto Ker” está fabricada con cerámica de alta calidad, que ofrece una resistencia excepcional a las agresiones externas, los cambios térmicos y los arañazos. Su color permanece inalterable con el tiempo y es altamente higiénico, ya que no libera sustancias químicas en los alimentos. Por su parte, “Caranto Quartz” es un aglomerado de cuarzo que destaca por su dureza y resistencia a los arañazos. Las superficies brillantes de cuarzo no son porosas, son fáciles de limpiar y evitan la acumulación de suciedad. El acabado “Dolomitas”, de textura opaca, requiere un mantenimiento más cuidadoso para conservar su apariencia impecable. Ambas opciones se caracterizan por su durabilidad, estética y seguridad. [www.venetacucine.com/es](http://www.venetacucine.com/es)



**STROHM TEKA cuida de nuestra piel**

Strohm Teka, marca de soluciones globales para baños, presenta el sistema patentado de la ducha “Healthy”, diseñado para cuidar, proteger y mejorar la salud de la piel. Dotada de una novedosa tecnología, reduce la posible proliferación de patógenos, especialmente bacterias, consiguiendo disfrutar de una ducha placentera y segura. Esta ducha se presenta como la solución perfecta para tratar afecciones cutáneas como la rosácea, dermatitis, eccemas, las cuales comienzan a aparecer con mayor frecuencia e intensidad en niños y adultos. “Healthy” incluye el Sistema Safe Touch, evitando que el agua alcance temperaturas elevadas y ocasionar quemaduras en la piel. Además, esta ducha contribuye en el cuidado del medio ambiente, ya que realiza un consumo sostenible, permitiendo un ahorro de agua y energía de más de un 50%. [https://strohm-teka.com](http://https://strohm-teka.com)

## GEBERIT equipa los baños del hotel Áurea Palacio de Correos

Los inodoros bidé se han convertido en un *must* a la hora de cumplir uno de los principales objetivos de los establecimientos hoteleros: ofrecer el máximo confort y bienestar a sus clientes. Así, hoteles 5 estrellas como el Áurea Palacio de Correos de Logroño ya incorporan inodoros bidé “Geberit AquaClean Sela” en los baños de todas sus habitaciones. La instalación de estos sanitarios con cisternas empotradas Geberit y pulsadores de doble descarga “Sigma01”, en este lujoso establecimiento, ha permitido reducir significativamente el consumo de agua también en cada descarga del inodoro después de su uso, lo que contribuye diariamente a la sostenibilidad y eficiencia energética del hotel. [www.geberit.es](http://www.geberit.es)



© Clara Larrea Quemada



## A todo color

Cosmic demostró, en Interihotel 2024, su compromiso con la innovación a través del servicio Cosmic Custom, pensado para pequeños y grandes proyectos de la mano de profesionales, que permite personalizar accesorios de baño con cualquier color de las paletas RAL o NCS. La marca también sorprendió con el Proyecto “Care”, una colección diseñada para unir seguridad y diseño en un mismo producto. Disponibles en cuatro medidas y ocho acabados, entre ellos los elegantes acabados PVD como el oro cepillado, negro mate y cromo, estas barras destacan por su capacidad de personalización, permitiendo adaptarse a cualquier proyecto mediante una amplia gama de colores de las paletas RAL y NCS. Además, Cosmic amplió su oferta con una gama de accesorios para espacios públicos, incluyendo dispensadores de jabón, papeleras y otros elementos esenciales. Estos productos están disponibles en ocho acabados, incluyendo los elegantes PVD como oro cepillado, negro mate y cromo. [www.cosmicbrand.com](http://www.cosmicbrand.com)

En el próximo número...

## ESPECIAL REFORMAR EL BAÑO

En nuestro Especial del mes, incluimos todo lo necesario para *renovar la imagen del cuarto de baño* con las *últimas tendencias, materiales y acabados*: mobiliario, sanitarios, zonas de ducha, bañeras, accesorios...



A LA  
VENTA EN  
**FEBRERO**  
2025

www.roca.es

www.grohe.es



www.falmec.com

## Fregaderos que se adaptan al espacio

Las *últimas propuestas* para equipar la zona de aguas de la cocina se *ajustan* con precisión al *hueco disponible* y a las *necesidades* de sus usuarios. En el *mercado*, encontramos *modelos equipados* con cubetas de capacidad XXL, escurridores, jaboneras, etc.

## CAMPANAS EXTRACTORAS

Integradas en el mobiliario, versiones extraíbles, decorativas, encastradas en el techo, versiones de sobremesa incorporadas en la placa... *la actual oferta de campanas extractoras es amplia y variada.*

Alicante  
Barcelona  
Granada  
Madrid  
Murcia  
Sevilla  
Valencia



**Bc3**  
Cocinas

[www.bc3.es](http://www.bc3.es)



**KESSEBÖHMER**

# DISPENSA

La familia de productos que optimiza cada espacio en la cocina

Para descubrir nuestras soluciones de almacenamiento, visite nuestra página web  
[www.kesseboehmer.com/es](http://www.kesseboehmer.com/es)

